

ACTIVARE IMAGINE SOFTWARE WINDOWS 7 ȘI OFFICE 2010

(PENTRU INSTALARE AUTOMATĂ)

Conținut

1	<i>Descriere</i>	1
2	<i>Verificare și activare sistem de operare Windows 7 și Office 2010</i>	1
2.1	Verificare stare de activare.....	1
2.2	Activare manuală prin Internet.....	2
2.3	Activare manuală prin telefon.....	4

1 DESCRIERE

Acest *ghid de activare* poate fi folosit exclusiv pentru activarea **Imaginii software Windows 7 Professional și Office 2010 Professional Plus** destinată laboratoarelor din programul "ACHIZIȚIA DE LABORATOARE INFORMATIZATE PENTRU UNITĂȚILE ȘCOLARE DIN ÎNVĂȚĂMÂNTUL PREUNIVERSITAR ÎN VEDEREA ASIGURĂRII ACCESULUI EGAL AL ELEVILOR LA MIJLOACE IT" (Lab 4+1; Lab 10+1, Lab 15+1, Lab 20+1, Lab 25+1). Procedul de activare este specific imaginii primite în cadrul inițiativei: **Program guvernamental de licențiere software pentru școli (actualizare 2011-2012)** și nu se aplică decât parțial unei instalări manuale pentru Windows și Office.

Este necesar să activați Windows 7 Professional și Office 2010 Professional Plus în 30 de zile după instalare. Activarea vă ajută să verificați dacă sistemul Windows de pe computerul dvs. este original și dacă a fost instalat conform Termenilor licenței pentru software Microsoft. În acest mod, activarea ajută la evitarea contrafacerilor de software.

ATENȚIE: Toate activitățile descrise în acest document vor fi efectuate folosind un cont cu drepturi de Administrator.

În funcție de situație, stațiile Windows 7 pot fi activate prin una din următoarele metode:


1. **Activare Automată:** În cazul în care stația este conectată direct la internet în timpul instalării, activarea se realizează în timpul procesului de instalare, fără să fie necesară intervenția dumneavoastră.
2. **Activare manuală:**
 - a. **prin internet:** În cazul în care ați instalat sistemul, dar nu ați avut acces la internet, puteți activa ulterior conectându-vă la Internet; folosiți metoda **ACTIVARE MANUALĂ PRIN INTERNET**
 - b. **prin telefon:** În cazul în care stația nu are acces la Internet în timpul instalării sau ulterior, folosiți metoda **ACTIVĂRII MANUALE PRIN TELEFON**

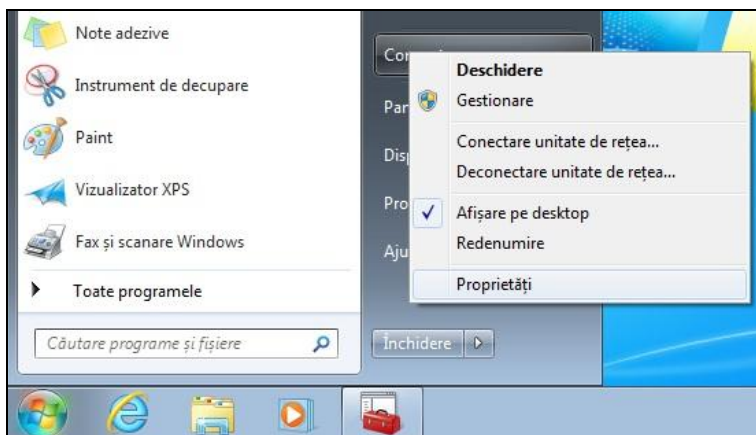
NOTĂ: Imaginea furnizată în cadrul inițiativei: **Program guvernamental de licențiere software pentru școli (actualizare 2011-2012)** include cheile de produs Windows 7 Professional și Office Professional Plus și nu necesită reintroducere.

2 VERIFICARE ȘI ACTIVARE SISTEM DE OPERARE WINDOWS 7 ȘI OFFICE 2010

2.1 Verificare stare de activare

Pentru a verifica starea activării sistemul de operare Windows 7 și Microsoft Office 2010, realizați următorii pași:

1. Faceți clic pe butonul Start , apoi faceți clic cu butonul din dreapta mouse-ului pe Computer și faceți clic pe Proprietăți.

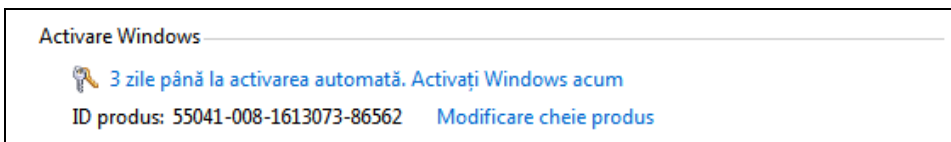


2. Se deschide fereastra cu proprietățile de sistem. Derulați până la secțiunea intitulată **Activare Windows**.

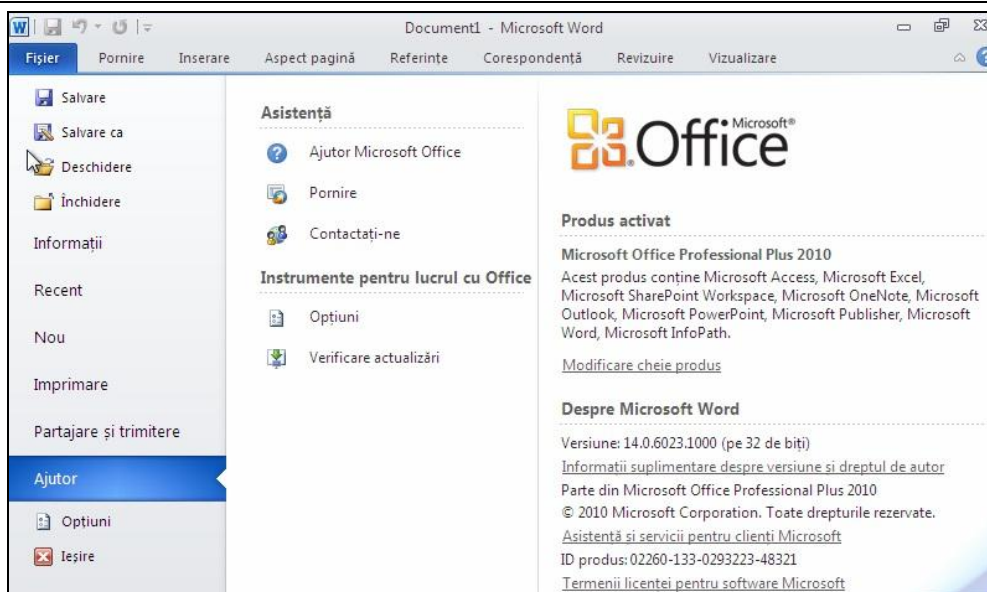


În cazul în care este specificat faptul ca Windows este activat, precum în poza de mai sus, nu este necesar să mai realizați alte activități de activare a sistemului de operare.

Dacă în secțiunea Activare Windows, este specificat faptul ca Windows nu este activat, precum în poza de mai jos, este necesar să realizați activarea, fie prin intermediul unei conexiuni la internet, fie prin telefon.




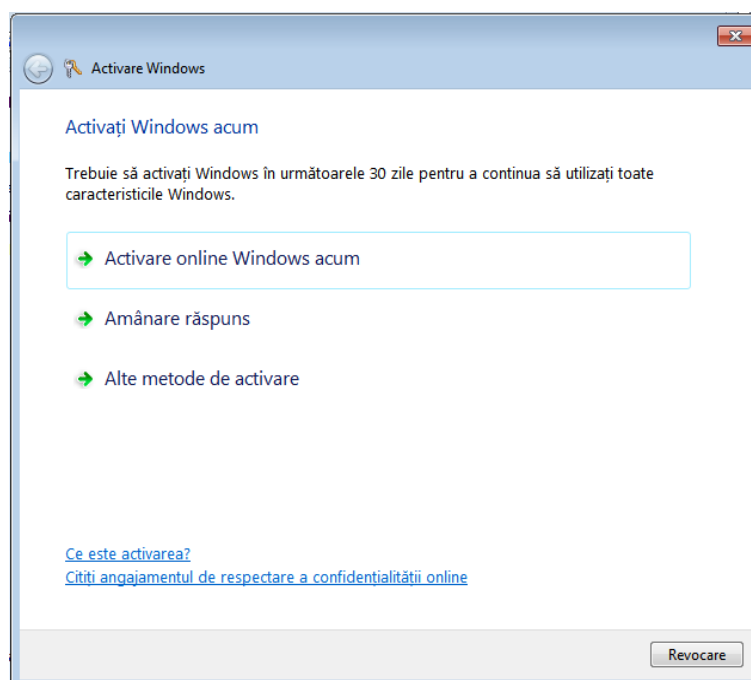
3. Pentru verificarea stării de activare Office 2010 Professional Plus, porniți unul din programele principale, de exemplu Microsoft Word 2010, apăsați pe fila **Fișier** din partea stânga-sus, și selectați **Ajutor**. În partea dreaptă este prezentată situația activării **Microsoft Office 2010**.



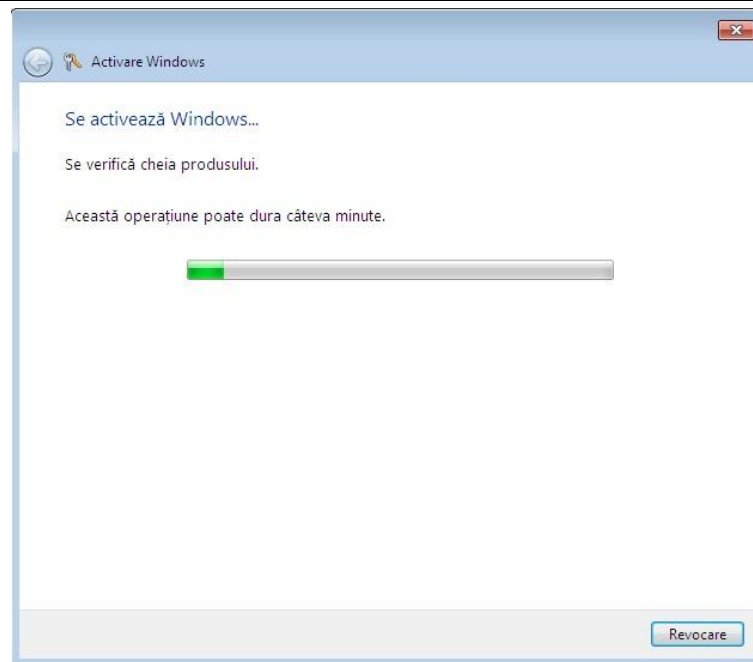
Dacă vă este semnalat **Produs Activat**, precum în figura de mai sus, nu este necesară altă acțiune.

2.2 Activare manuală prin Internet

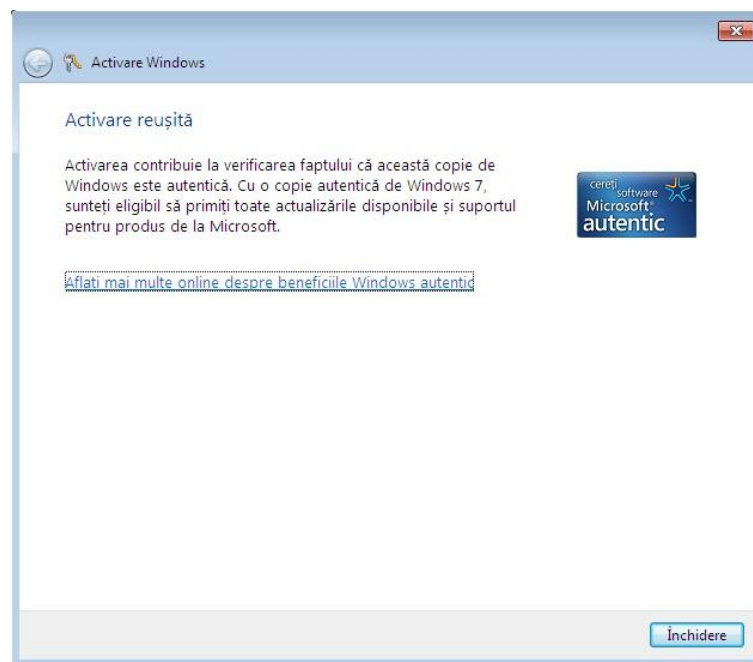
1. Faceți clic pe butonul Start , apoi faceți clic cu butonul din dreapta mouse-ului pe Computer și faceți clic pe **Proprietăți**, apoi pe **Activare Windows**.
2. Dacă Windows detectează o conexiune la Internet, faceți clic pe **Activare Windows**.
3. În fereastra Activare Windows selectați opțiunea **Activare online Windows acum**



4. Așteptați activarea Windows...



5. În fereastra Activare reușită, faceți clic pe **Închidere**.



6. Pentru activarea Microsoft Office 2010, porniți unul dintre programele incluse în suită, de exemplu Microsoft Word. Fereastra de activare se va lansa automat. Asigurați-vă ca opțiunea **Activez software-ul prin Internet. (recomandat)** este selectată și apăsați butonul **Următorul**.



7. Așteptați finalizarea procesului și apăsați butonul **Închidere**.



2.3 Activare manuală prin telefon

În cazul în care stația instalată nu are conexiune la internet, este necesar să activați atât Windows 7 Professional, cât și Microsoft Office 2010 Professional Plus prin intermediul telefonului.

Utilizați următoarele numere de telefon pentru realizarea procesului de activare pentru fiecare stație și urmați instrucțiunile operatorului telefonic:

- **0800 822 222** - Număr Verde fără taxare, apelabil din orice rețea fixă. Disponibilitate: între orele 08:00 și 20:00, de luni până vineri, în afara sărbătorilor legale.
- **(021) 204 70 15** - Număr cu taxare normală apelabil din orice rețea și orice centrală. Disponibilitate: între orele 08:00 și 20:00, de luni până vineri, în afara sărbătorilor legale.

Dacă aveți nelămuriri, contactați centrul de suport tehnic utilizând unul din canalele:

- Terverde: 0800 0800 05
- E-mail: ael@portal.edu.ro
- Forum: <http://forum.portal.edu.ro>