

Inspectoratul Școlar Județean Covasna

# RAPORT DE ANALIZĂ



EXAMENUL DE  
BACALAUREAT  
2012



# CUPRINS

## SESIUNEA IUNIE – IULIE 2012

Rezultate generale

Proba Ea): Limba și literatura română

Proba Eb): Limba și literatura maghiară

Proba Ec): Matematică

Proba Ec): Istorie

## SESIUNEA AUGUST – SEPTEMBRIE 2012

Rezultate generale

## PROMOȚIA CURENTĂ 2012

Rezultate generale

Rezultate pe probe și discipline

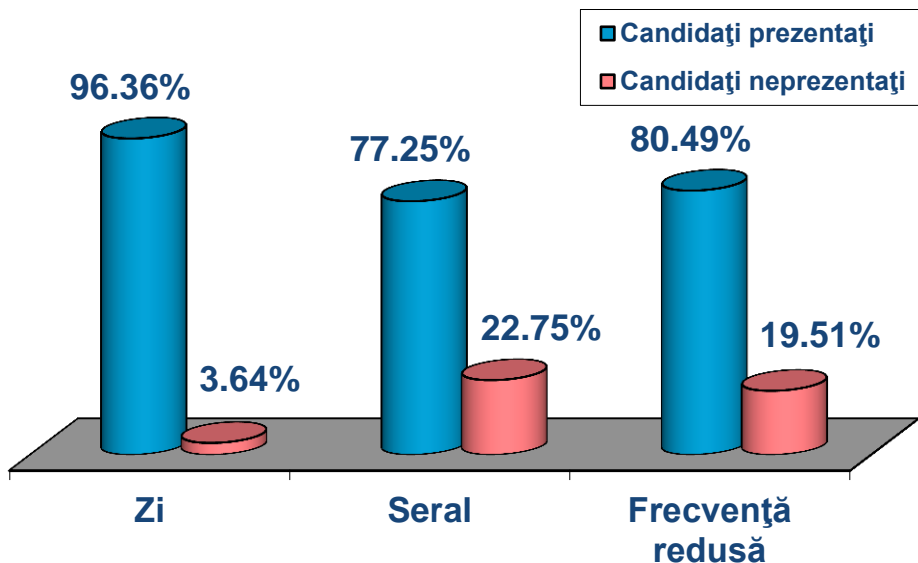
Rezultate pe discipline și unități de învățământ

**CONCLUZII**

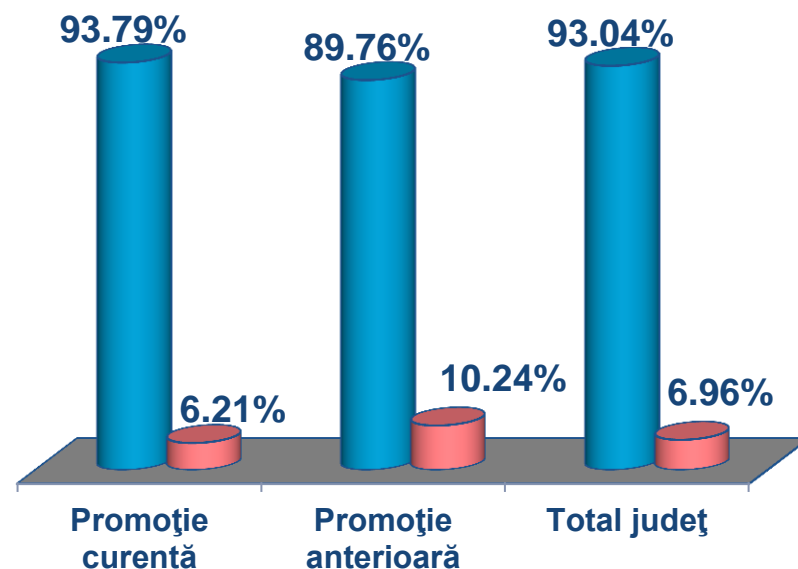


# SESIUNEA IUNIE – IULIE 2012

Situația procentuală a participării pe forme de învățământ



Situația procentuală a participării în funcție de promoție



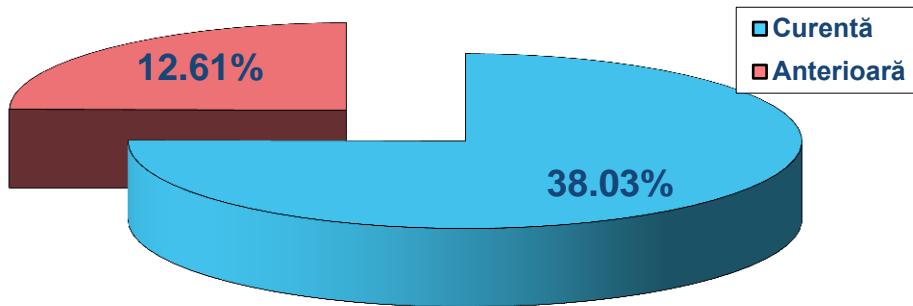
Forma de învățământ	Nr elevi înscriși	Nr. elevi prezenți	Nr. elevi neprezenți
Zi	1622	1563	59
SERAL	211	163	48
Frecvență redusă	164	132	32
<b>TOTAL</b>	<b>1997</b>	<b>1858</b>	<b>139</b>
Promoție curentă	1626	1525	101
Promoție anterioară	371	333	38





# SESIUNEA IUNIE – IULIE 2012

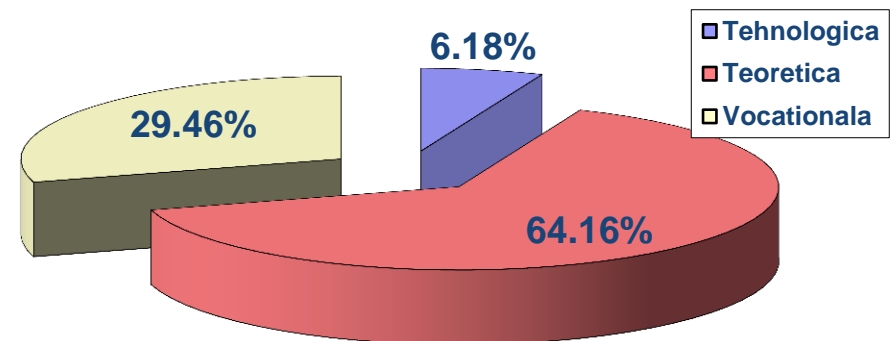
Promovabilitate în funcție de promoții  
(promovabilitate pe județ 33,48%)



Promoția	Promovați
Curentă	580
Anterioară	42
Total	622

Filieră	Promovați
Tehnologică	56
Teoretică	528
Vocațională	38
TOTAL	622

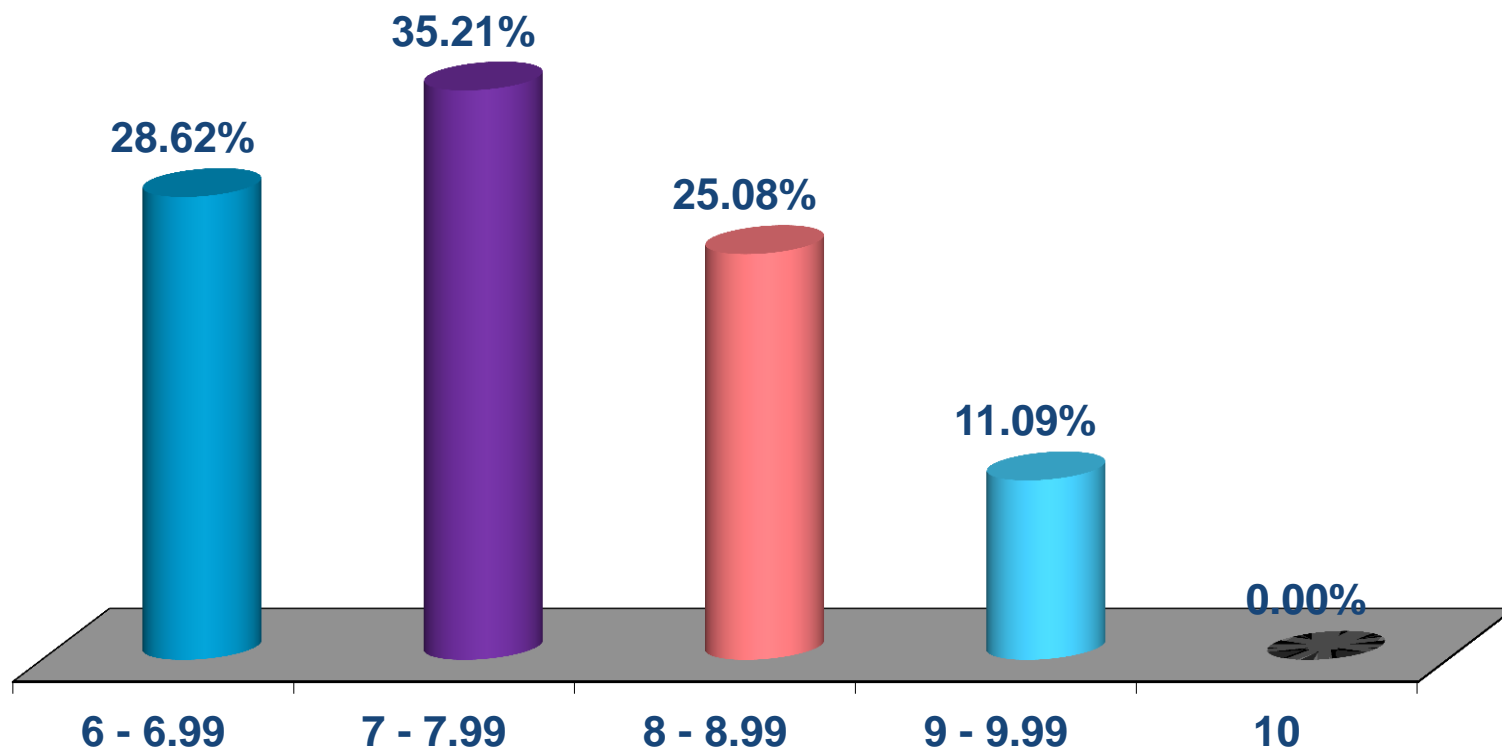
Promovabilitate pe filiere de studiu





# SESIUNEA IUNIE – IULIE 2012

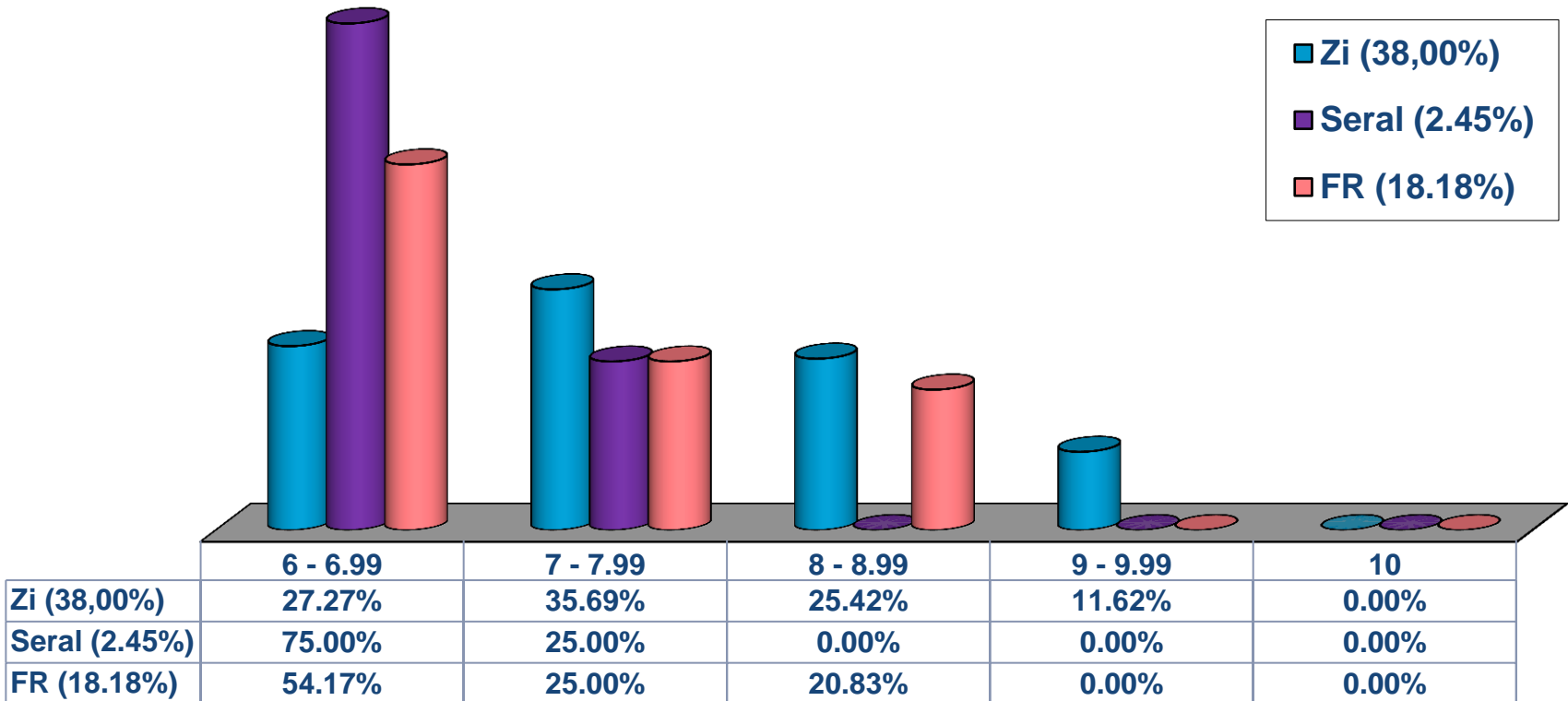
## Rezultate generale pe tranșe de medii





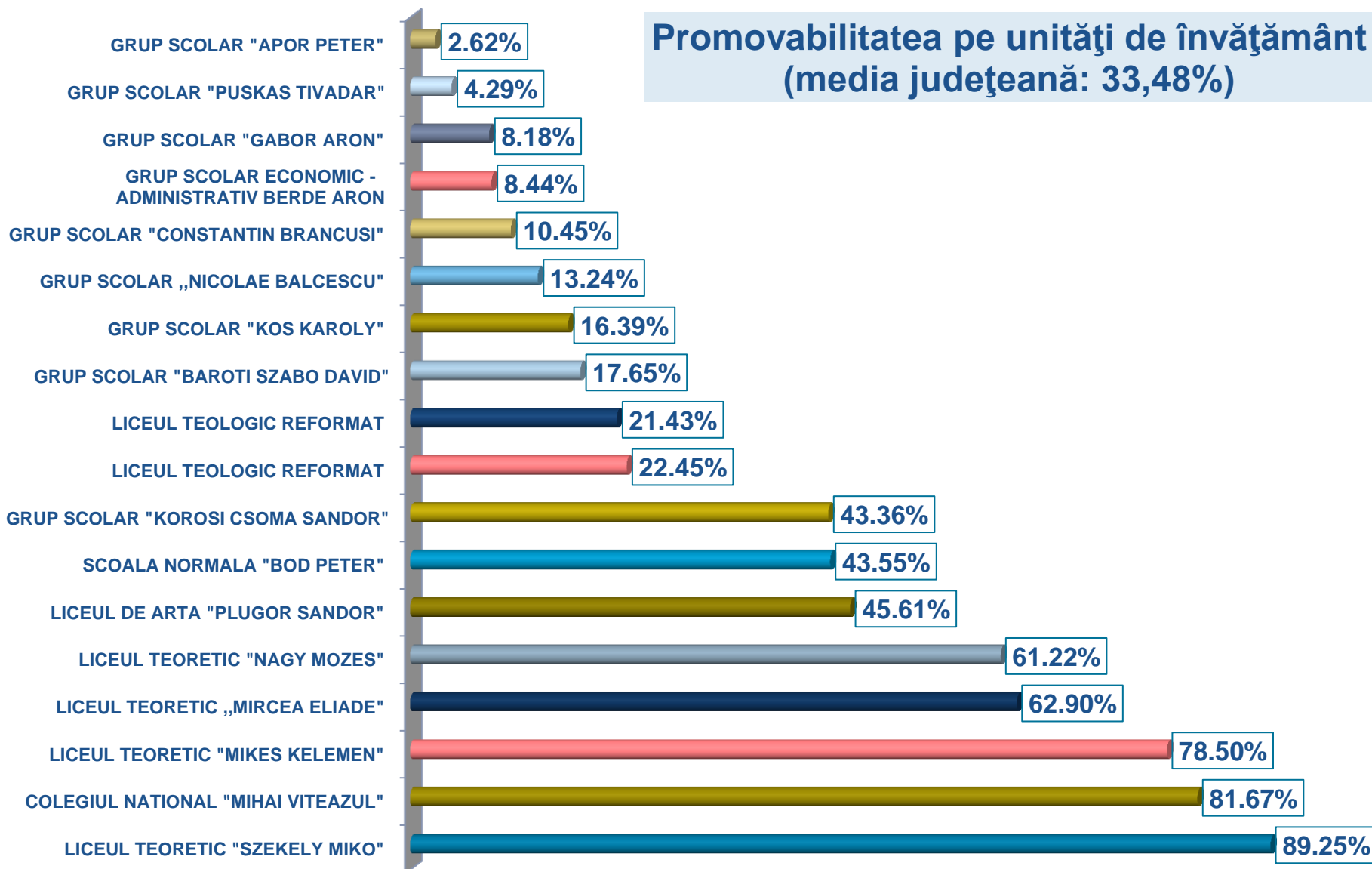
# SESIUNEA IUNIE – IULIE 2012

## Situația promovabilității pe tranșe de medii în funcție de forma de învățământ



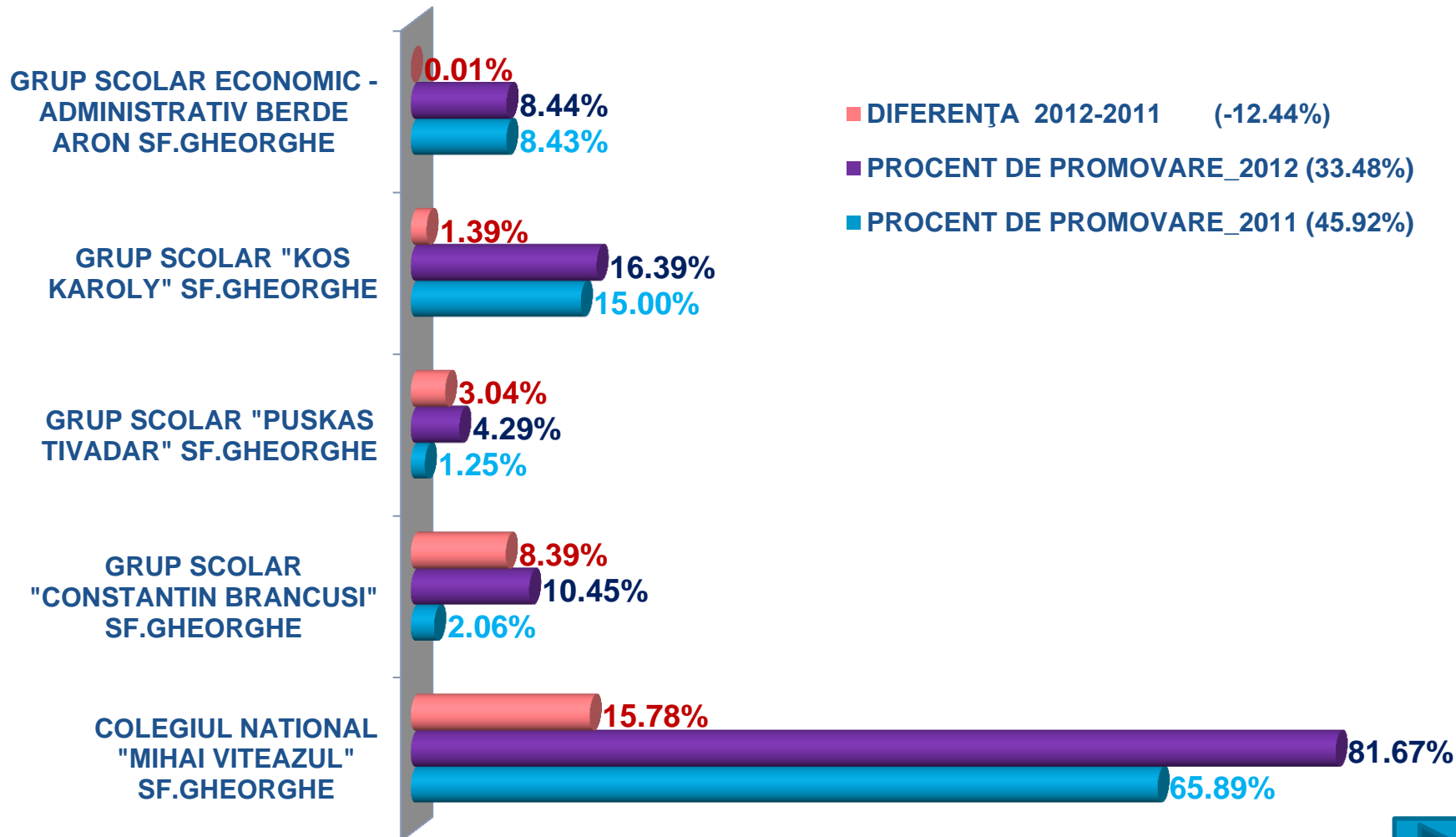
# SESIUNEA IUNIE – IULIE 2012

Promovabilitatea pe unități de învățământ  
(media județeană: 33,48%)



# SESIUNEA IUNIE – IULIE 2012

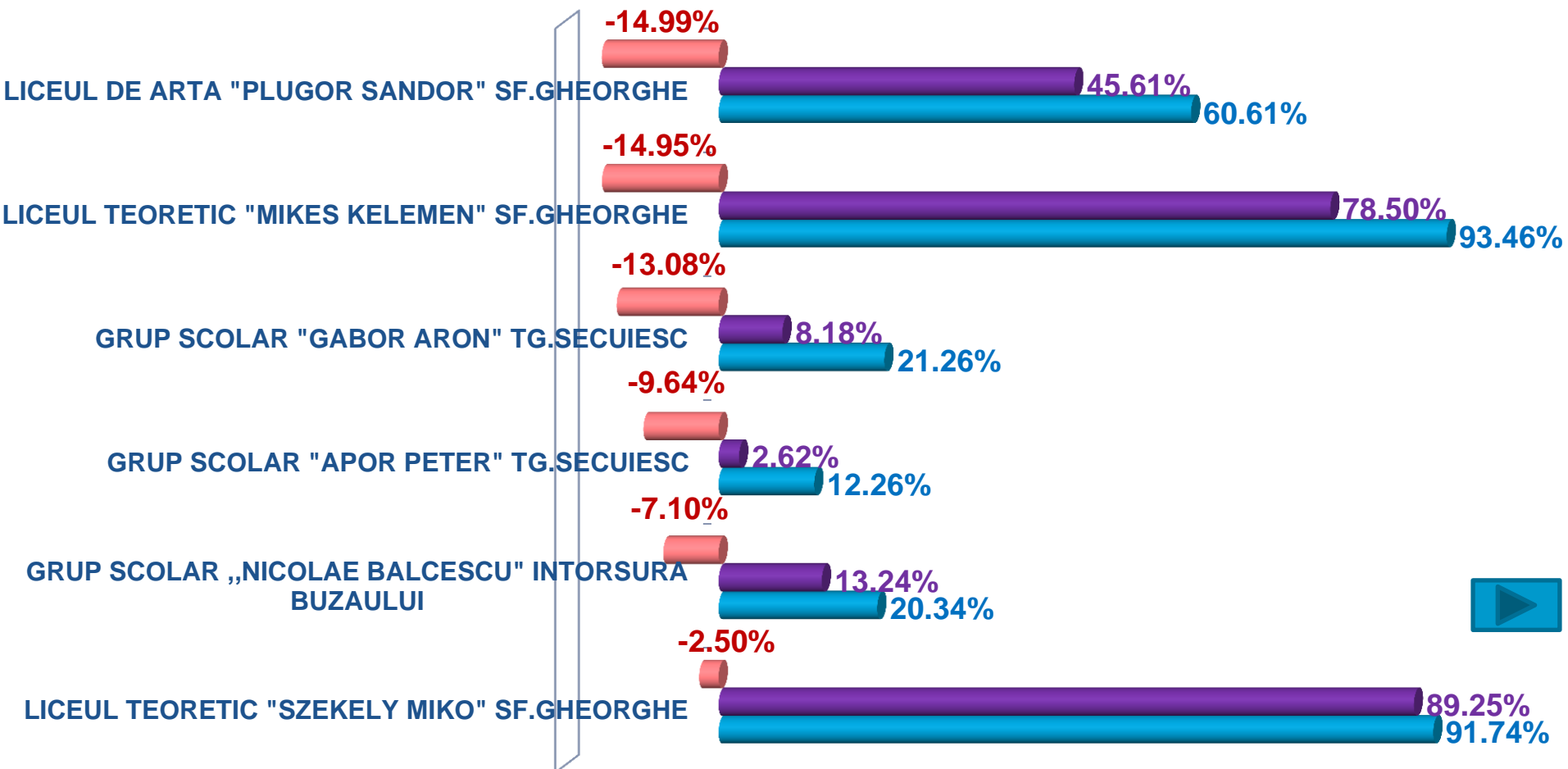
## Analiză comparativă a rezultatelor generale pe școli BACALAUREAT 2011 -2012





# SESIUNEA IUNIE – IULIE 2012

Analiză comparativă a rezultatelor generale pe școli  
BACALAUREAT 2011 -2012

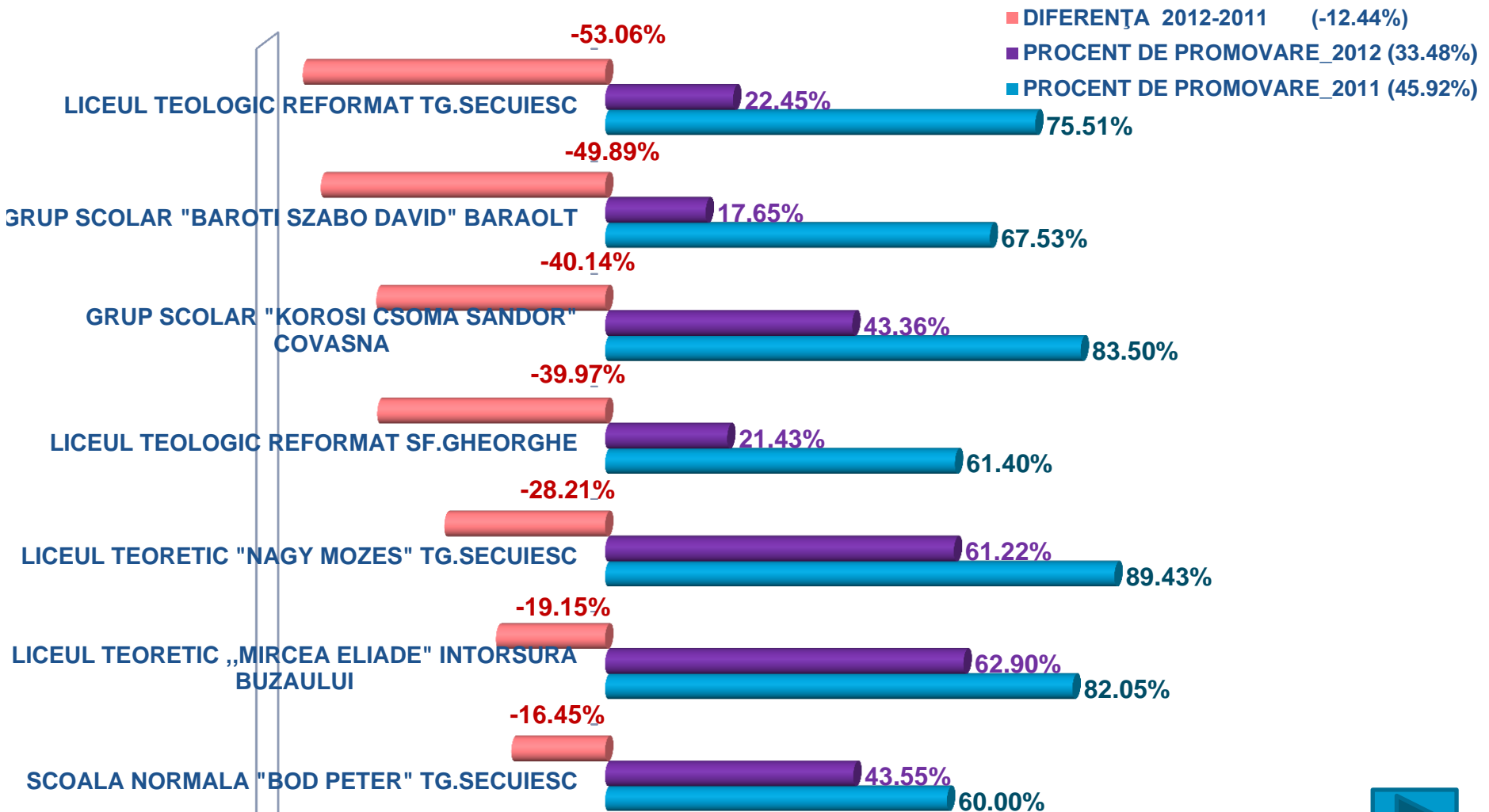


■ DIFERENȚA 2012-2011 (-12.44%) ■ PROCENT DE PROMOVARE\_2012 (33.48%) ■ PROCENT DE PROMOVARE\_2011 (45.92%)



# SESIUNEA IUNIE – IULIE 2012

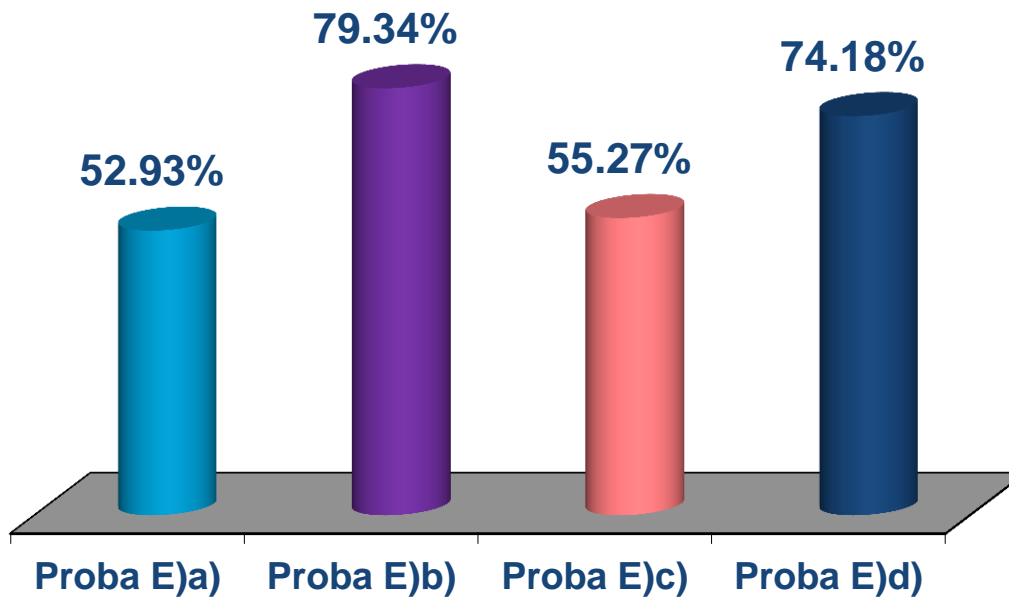
## Analiză comparativă a rezultatelor generale pe școli BACALAUREAT 2011 -2012



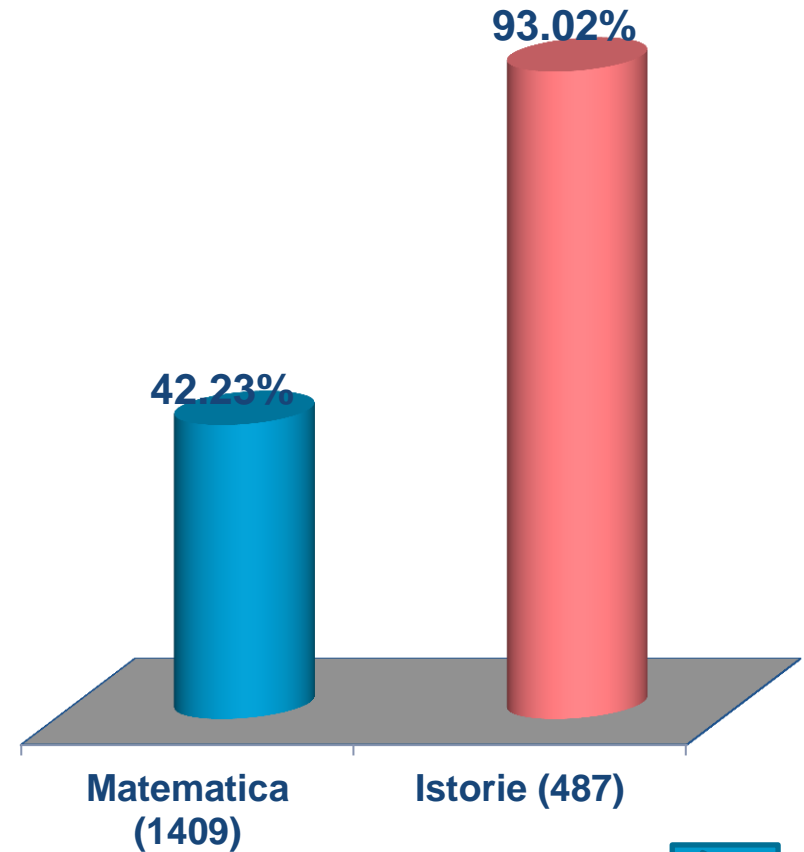


# SESIUNEA IUNIE – IULIE 2012

Promovabilitate pe probe de examen



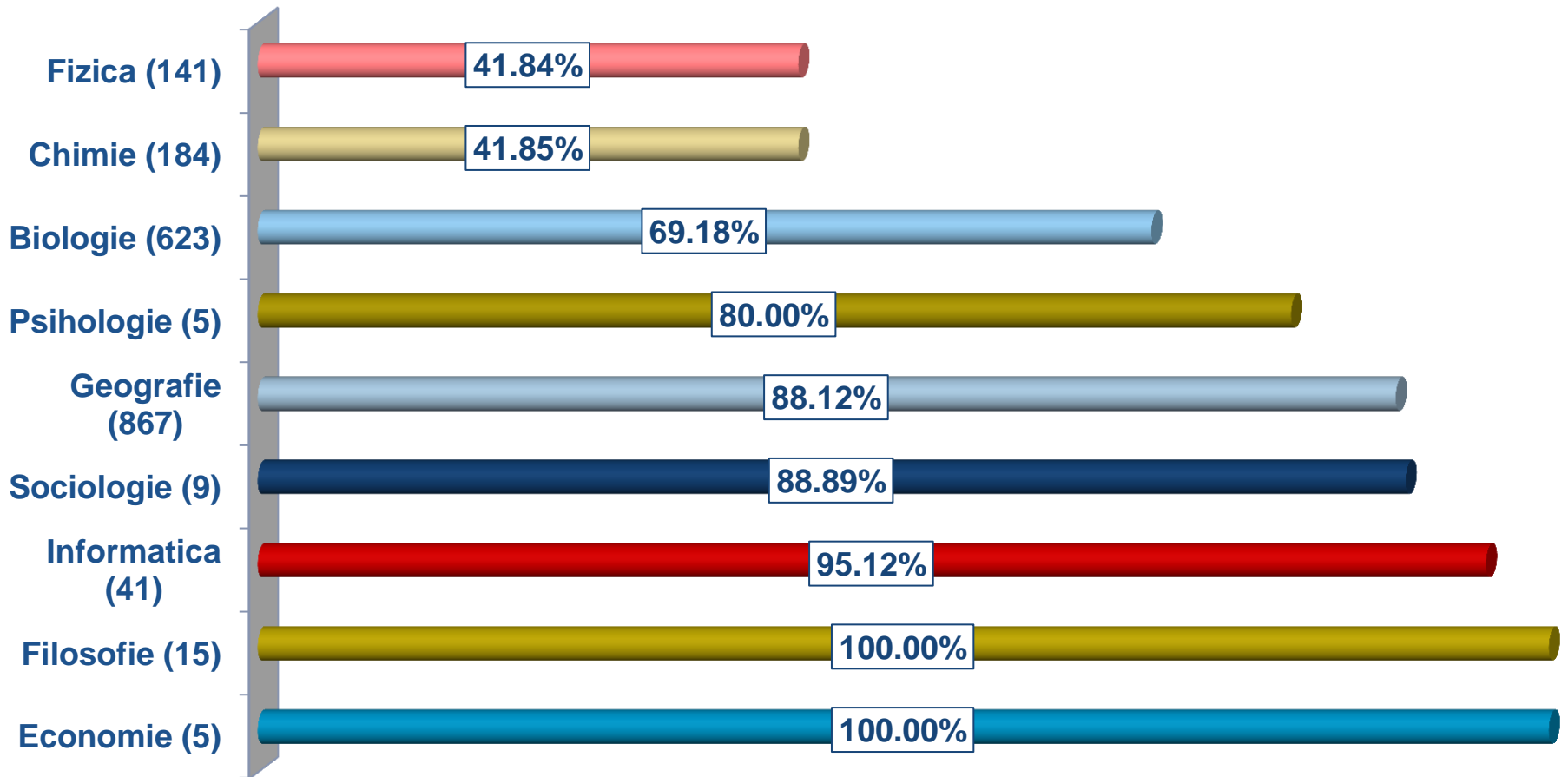
Promovabilitate pe discipline  
Proba E) c)





# SESIUNEA IUNIE – IULIE 2012

## PROMOVABILITATE PE DISCIPLINE - PROBA E) d)

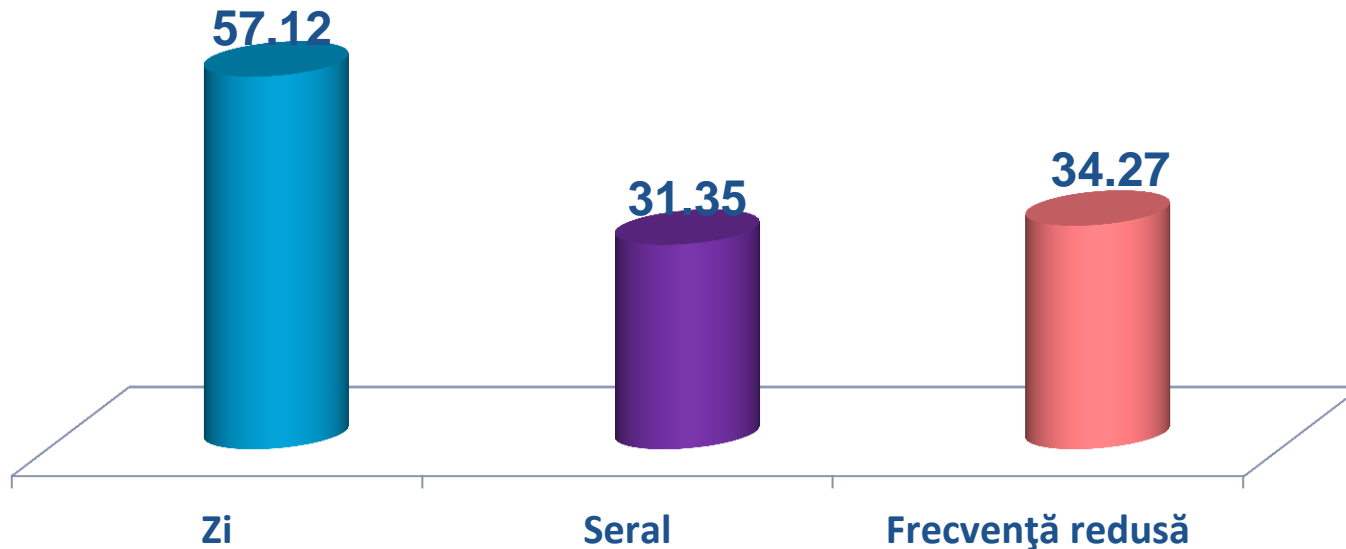




# SESIUNEA IUNIE – IULIE 2012

## Limba și literatura română

### Promovabilitate în funcție de forma de învățământ



Forma de învățământ	Înscriși	Reușiți	Respinsi	Neprezențați	Eliminați
Zi	1622	906	679	36	1
Seral	211	58	127	26	0
Frecvență redusă	164	49	93	21	1
TOTAL proba E)a)	1997	1013	899	83	2

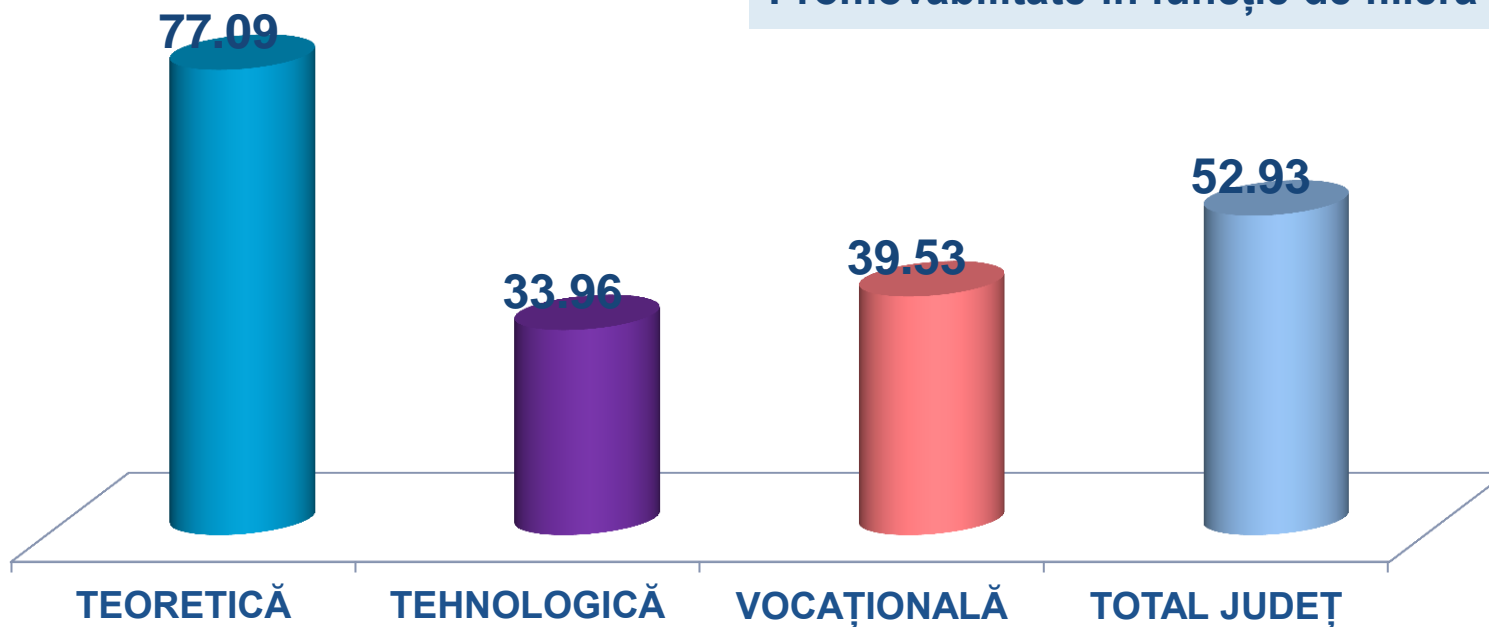




# SESIUNEA IUNIE – IULIE 2012

## Limba și literatura română

### Promovabilitate în funcție de filieră



FILIERA DE INVĂȚĂMÂNT	NR. ÎNSCRIȘI	ELIMINAT	NEPREZENTAȚI	RESPINȘI	REUȘIȚI	PREZENȚI	Promovare Jud. Covasna
TEORETICĂ	838	1	13	188	636	825	77.09
TEHNOLOGICĂ	1027	1	67	633	326	960	33.96
VOCAȚIONALĂ	132	0	3	78	51	129	39.53
TOTAL JUDEȚ	1997	2	83	899	1013	1914	52.93

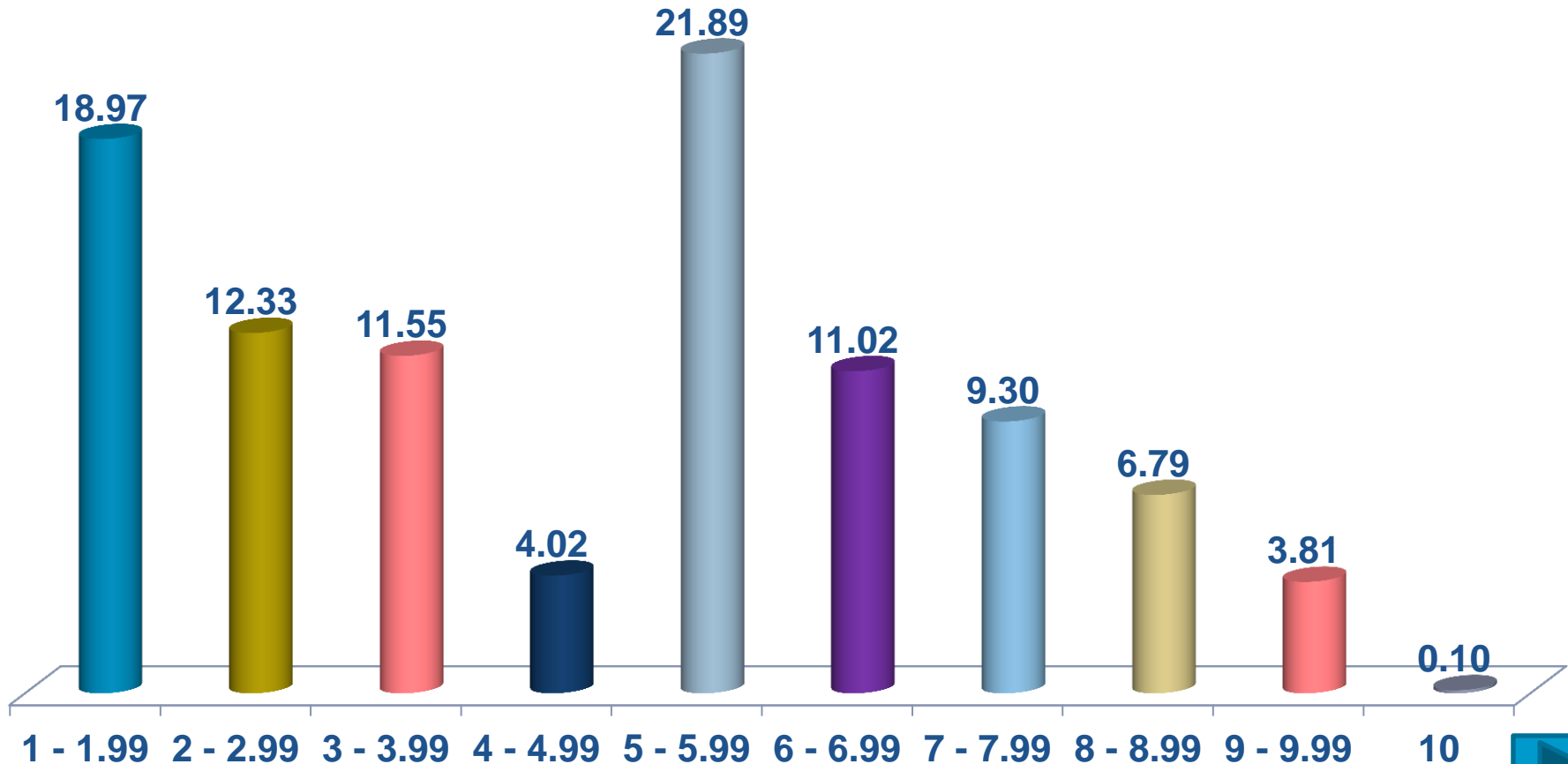




# SESIUNEA IUNIE – IULIE 2012

Limba și literatura română

Rezultate pe tranșe de medii obținute de candidați

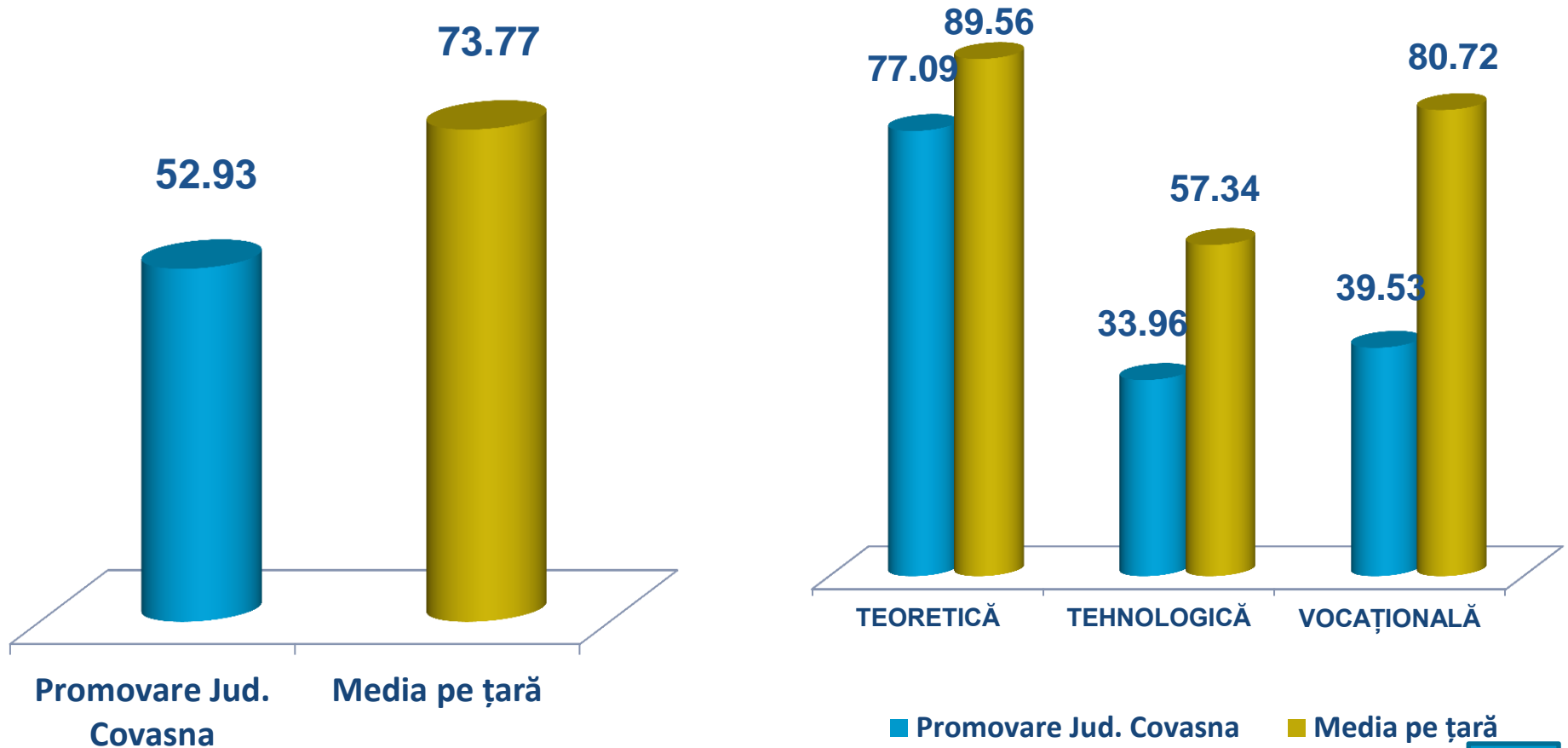




# SESIUNEA IUNIE – IULIE 2012

## Limba și literatura română

### Statistică comparativă a procentelor de promovare



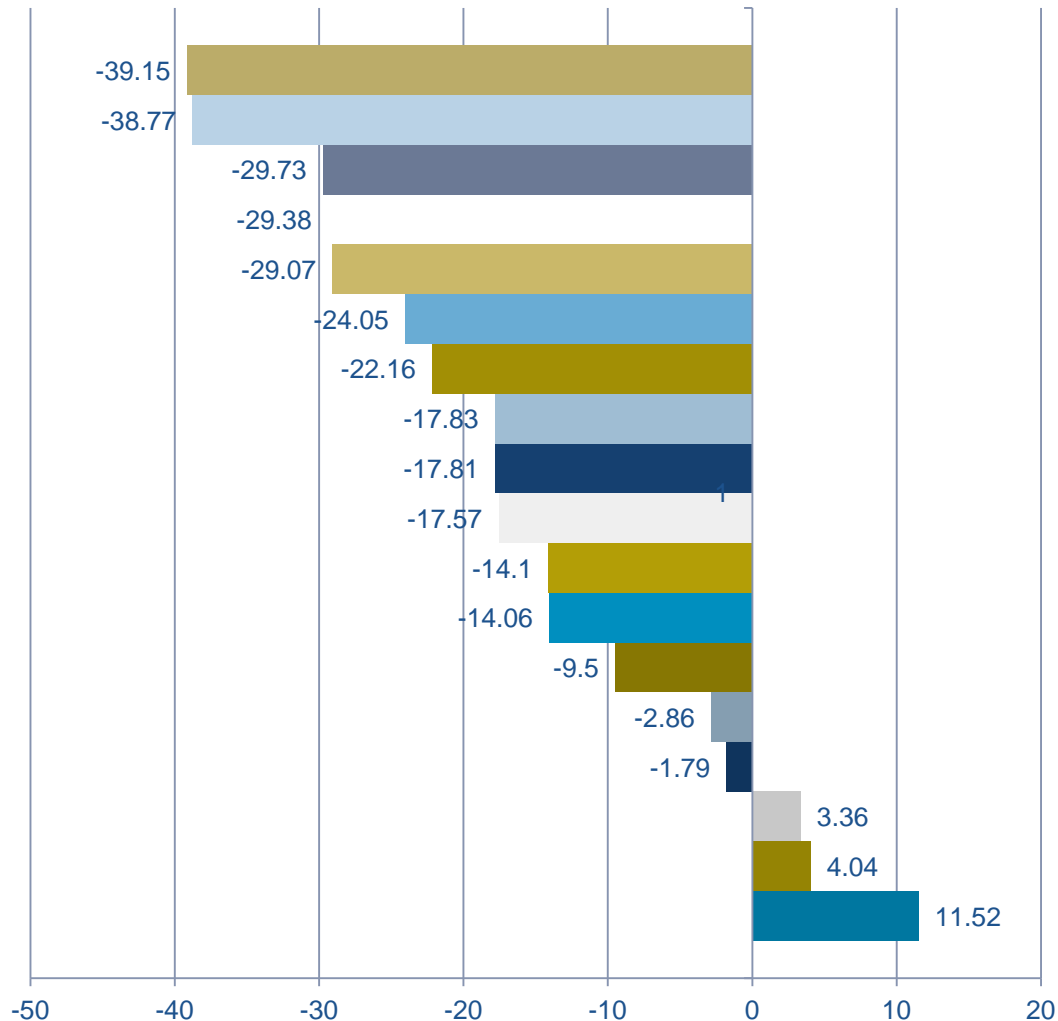




# SESIUNEA IUNIE – IULIE 2012

## Limba și literatura română

## Diferențe % de promovare 2011 / 2012



- LICEUL TEOLOGIC REFORMAT TG.SECUIESC
- GRUP SCOLAR "BAROTI SZABO DAVID" BARAOLT
- GRUP SCOLAR "KOROSI CSOMA SANDOR" COVASNA
- GRUP SCOLAR "GABOR ARON" TG.SECUIESC
- LICEUL TEOLOGIC REFORMAT SF.GHEORGHE
- LICEUL TEORETIC "NAGY MOZES" TG.SECUIESC
- GRUP SCOLAR ECONOMIC - ADMINISTRATIV BERDE ARON SF.GHEORGHE
- LICEUL DE ARTA "PLUGOR SANDOR" SF.GHEORGHE
- GRUP SCOLAR ..NICOLAE BALCESCU" INTORSURA BUZAULUI
- GRUP SCOLAR "PUSKAS TIVADAR" SF.GHEORGHE
- SCOALA NORMALA "BOD PETER" TG.SECUIESC
- GRUP SCOLAR "APOR PETER" TG.SECUIESC
- LICEUL TEORETIC "MIKES KELEMEN" SF.GHEORGHE
- LICEUL TEORETIC ..MIRCEA ELIADE" INTORSURA BUZAULUI
- GRUP SCOLAR "KOS KAROLY" SF. GHEORGHE
- GRUP SCOLAR "CONSTANTIN BRANCUSI" SF.GHEORGHE
- LICEUL TEORETIC "SZEKELY MIKO" SF.GHEORGHE
- COLEGIUL NATIONAL "MIHAI VITEAZUL" SF.GHEORGHE

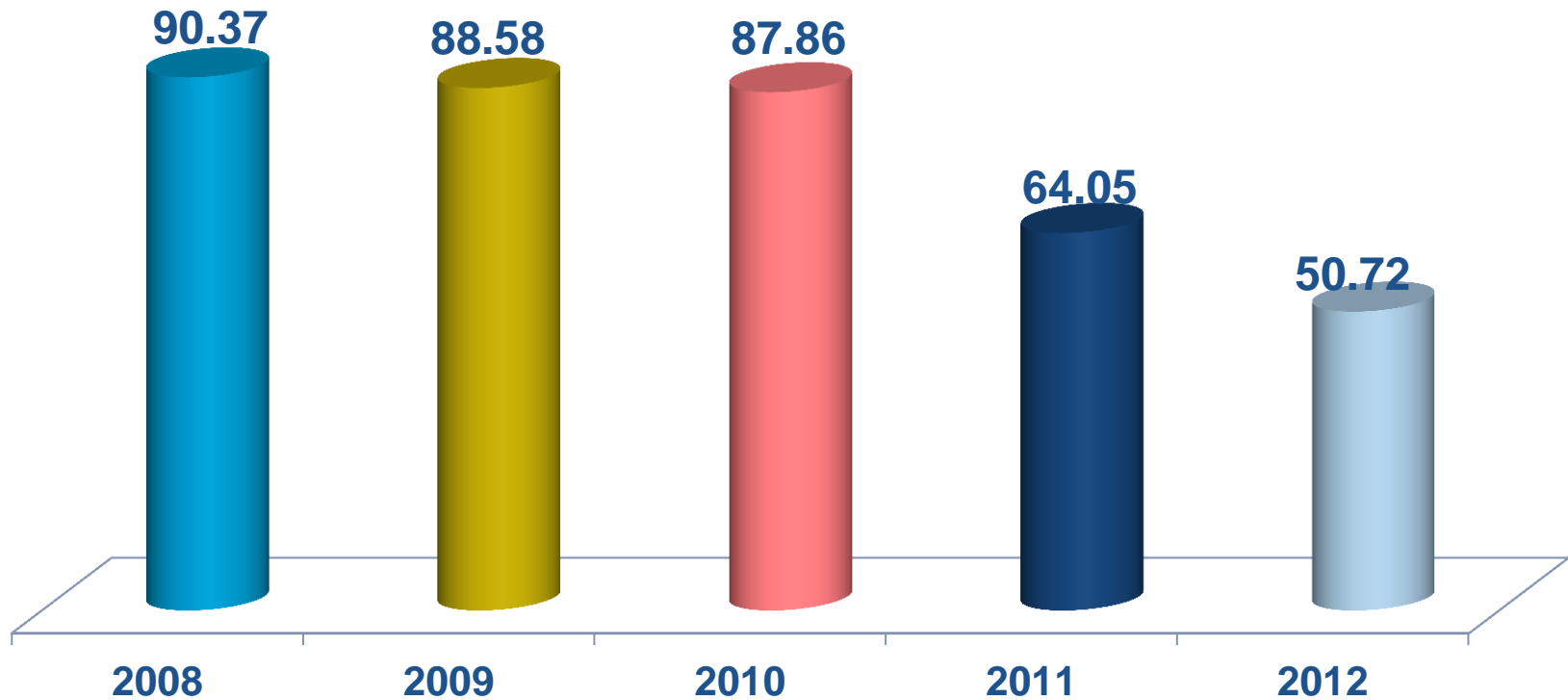




# SESIUNEA IUNIE – IULIE 2012

## Limba și literatura română

Comparație privind rata de promovabilitate la proba scrisă E) a)

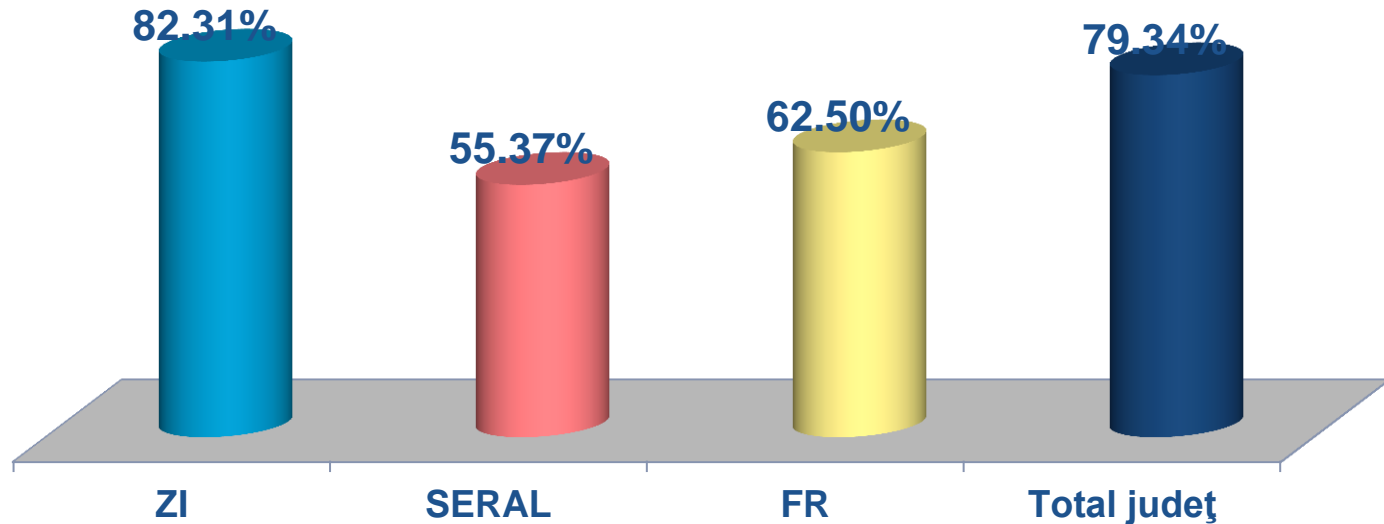




# SESIUNEA IUNIE – IULIE 2012

Limba și literatura maghiară

Promovabilitate în funcție de forma de învățământ



Forma de învățământ	Înscriși	Neprezențați	Prezenți	Eliminați	Respiși	Reușiți
ZI	1181	22	1159	0	205	954
SERAL	133	12	121	0	54	67
FR	34	2	32	0	12	20
Total județ	1348	36	1312	0	271	1041

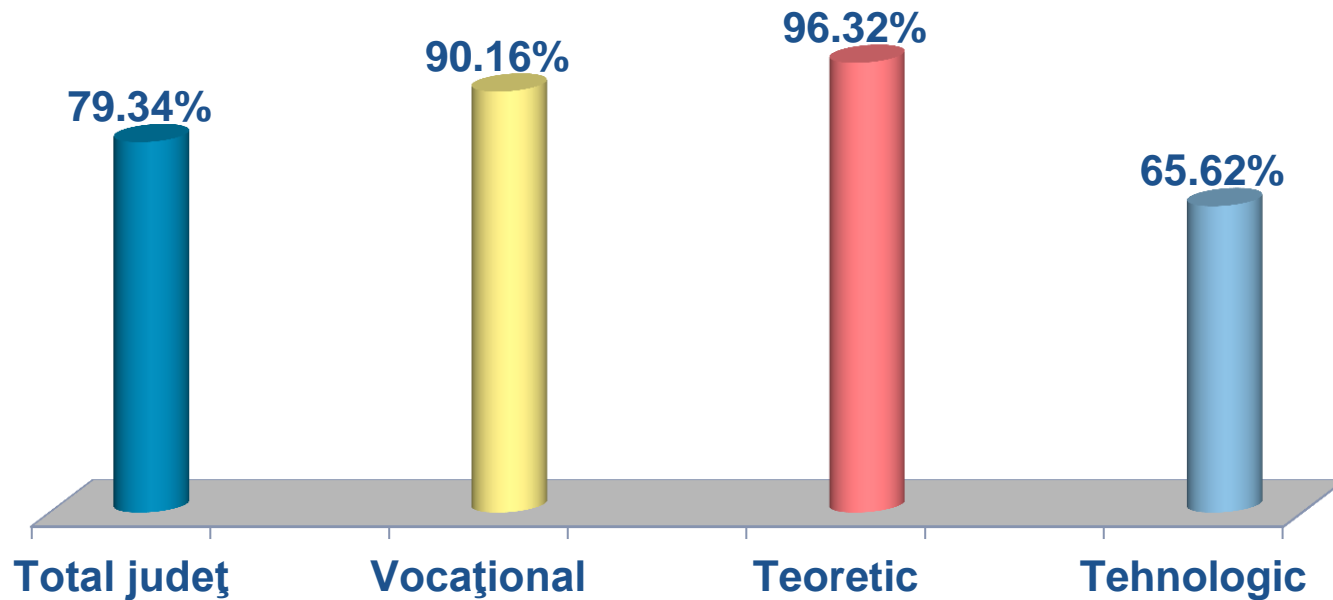




# SESIUNEA IUNIE – IULIE 2012

## Limba și literatura maghiară

### Promovabilitate în funcție de filieră



Filiera	Înscriși	Neprezențați	Prezenți	Eliminați	Respinși	Reușiți
Vocațional	122	0	122	0	12	110
Teoretic	490	1	489	0	18	471
Tehnologic	736	35	701	0	241	460
Total județ	1348	36	1312	0	271	1041

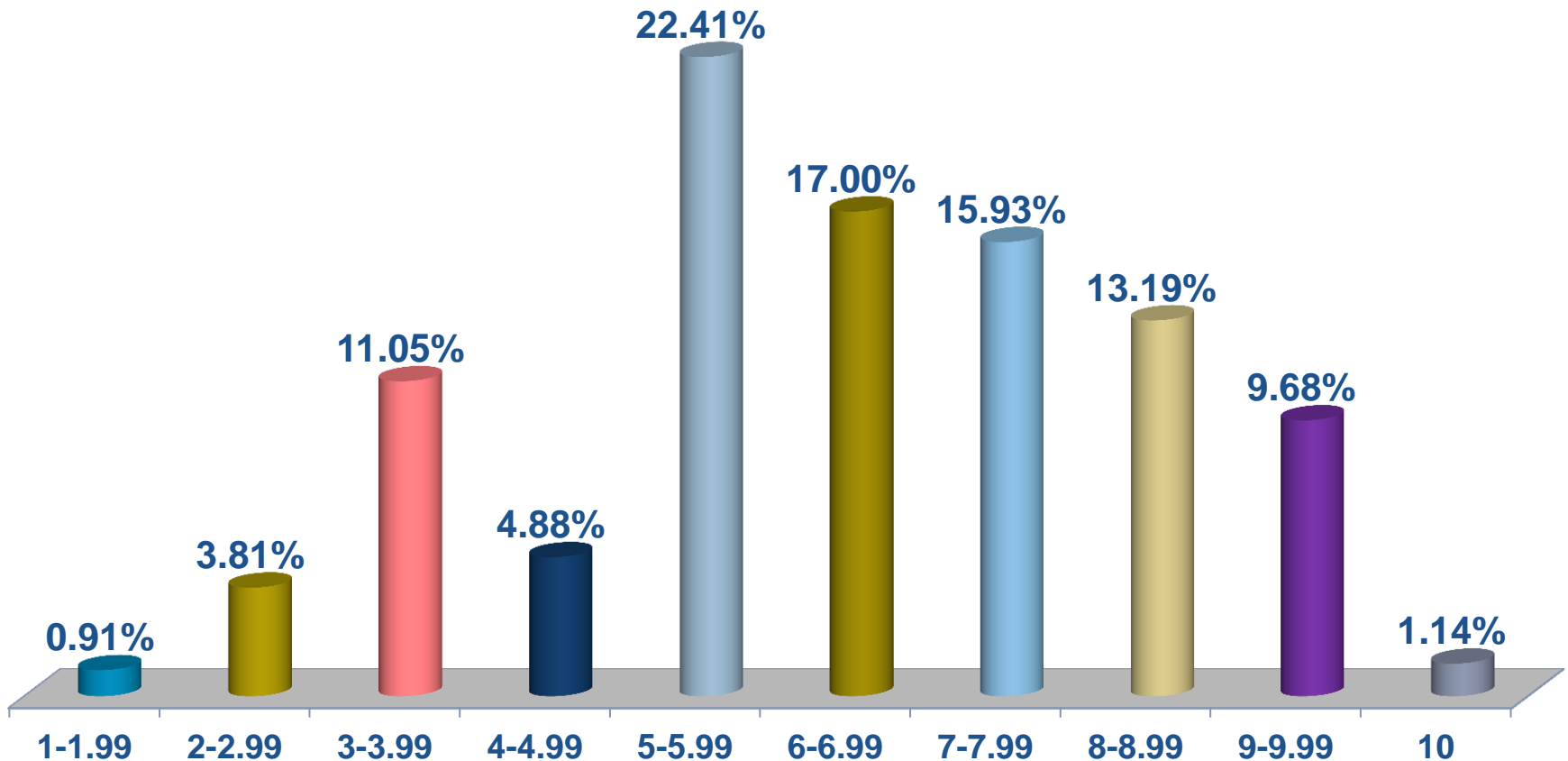




# SESIUNEA IUNIE – IULIE 2012

Limba și literatura maghiară

Promovabilitate pe tranșe de medii

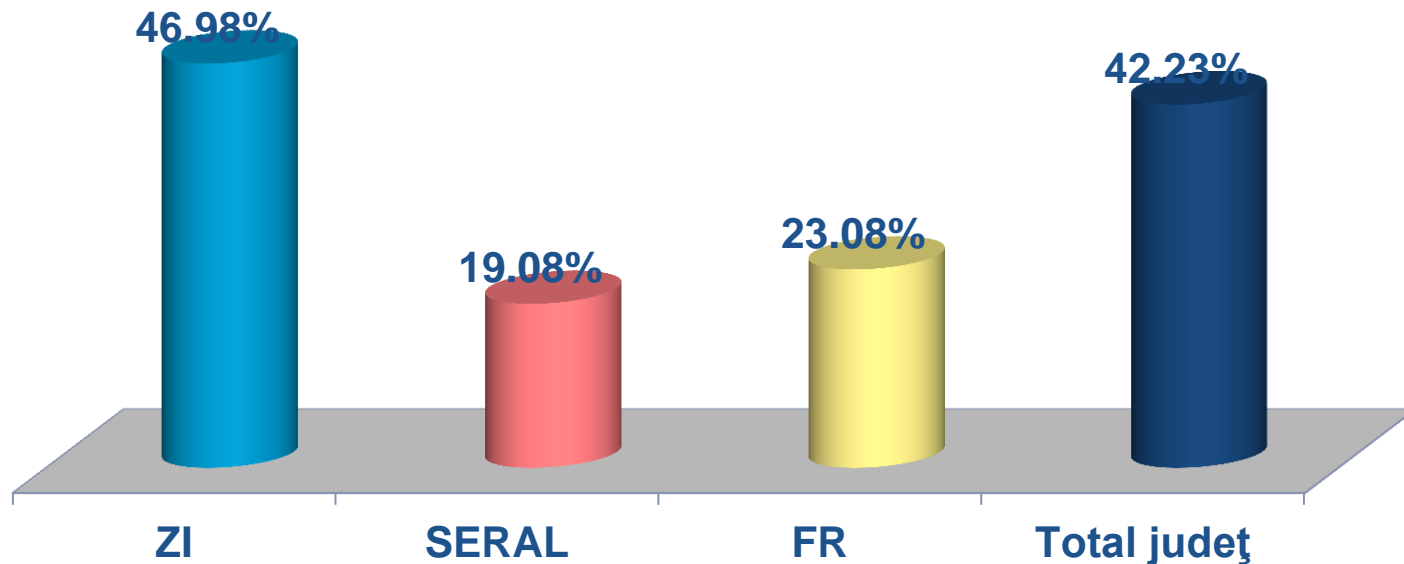




# SESIUNEA IUNIE – IULIE 2012

Matematică

Promovabilitate în funcție de forma de învățământ



Forma de învățământ	Înscriși	Neprezențați	Prezenți	Eliminați	Respinsi	Reușiți
ZI	1195	37	1158	4	610	544
SERAL	211	38	173	1	139	33
FR	97	19	78	0	60	18
Total județ	1503	94	1409	5	809	595

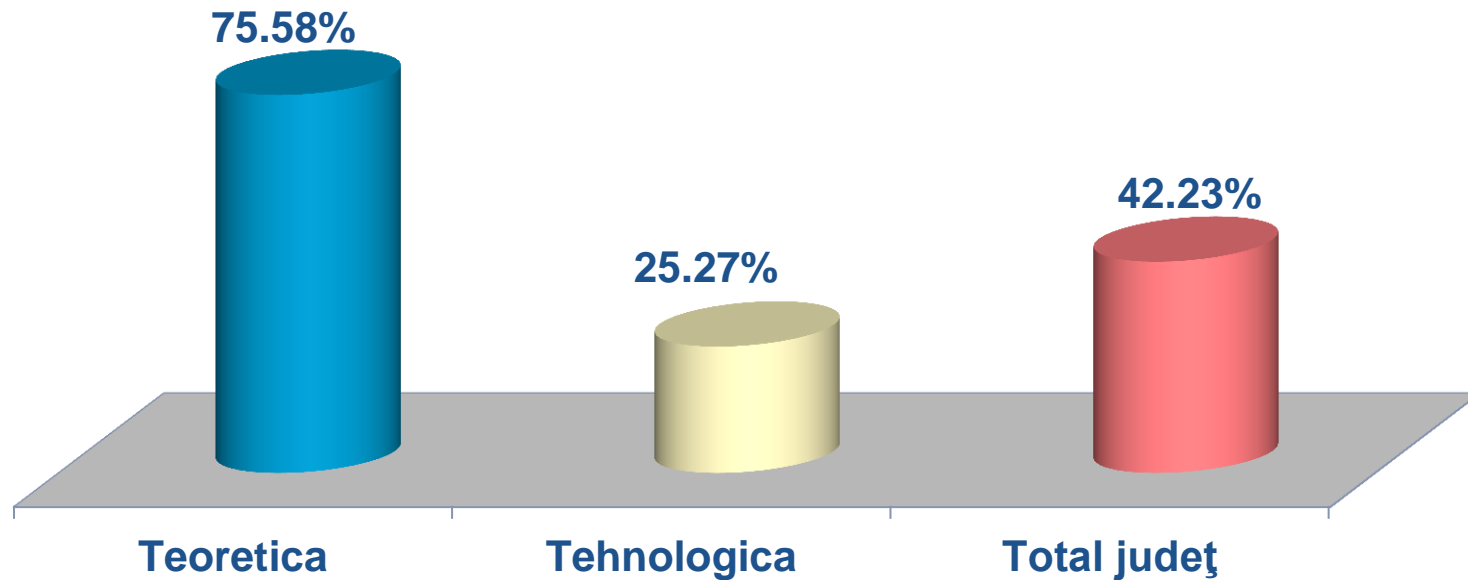




# SESIUNEA IUNIE – IULIE 2012

Matematică

## Promovabilitate în funcție de filieră



Filiera	Înscriși	Neprezențați	Prezenți	Eliminat	Respins	Reușit
Teoretic	476	1	475	0	116	359
Tehnologic	1027	93	934	5	693	236
Total județ	1503	94	1409	5	809	595

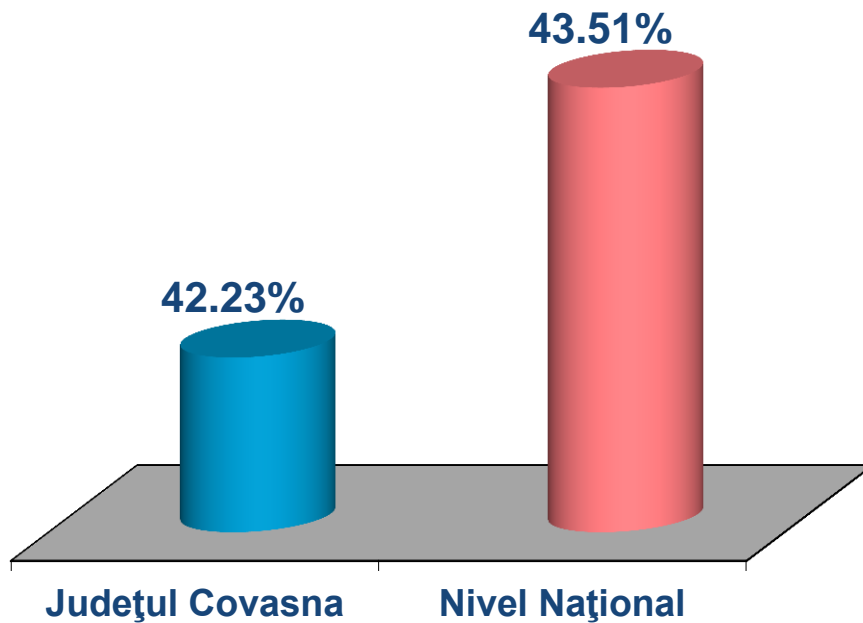




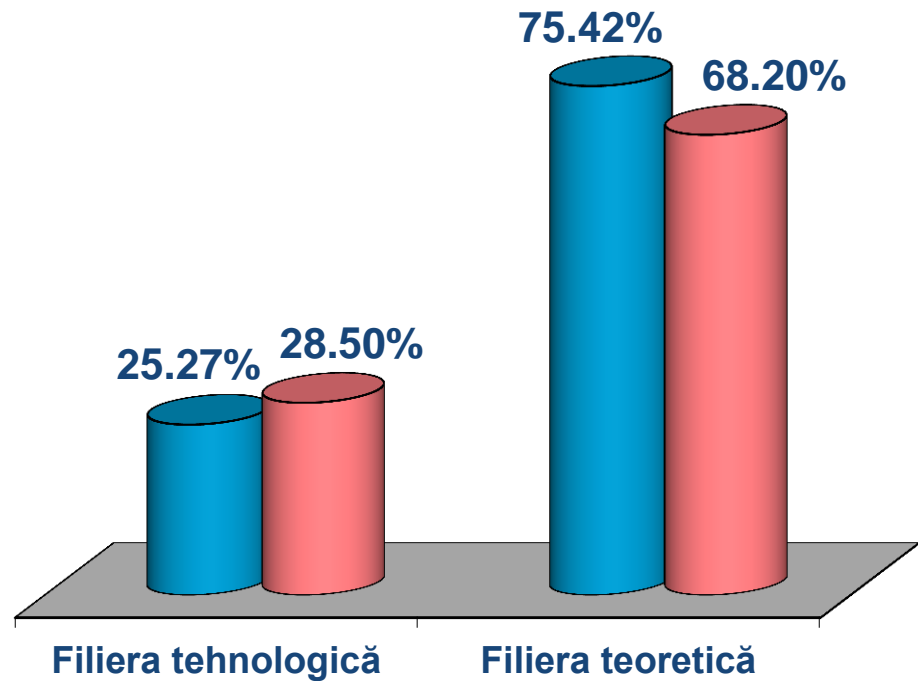
# SESIUNEA IUNIE – IULIE 2012

## Matematică

Statistica comparativă a procentelor de promovare



Statistica comparativă a procentelor de promovare în funcție de filieră





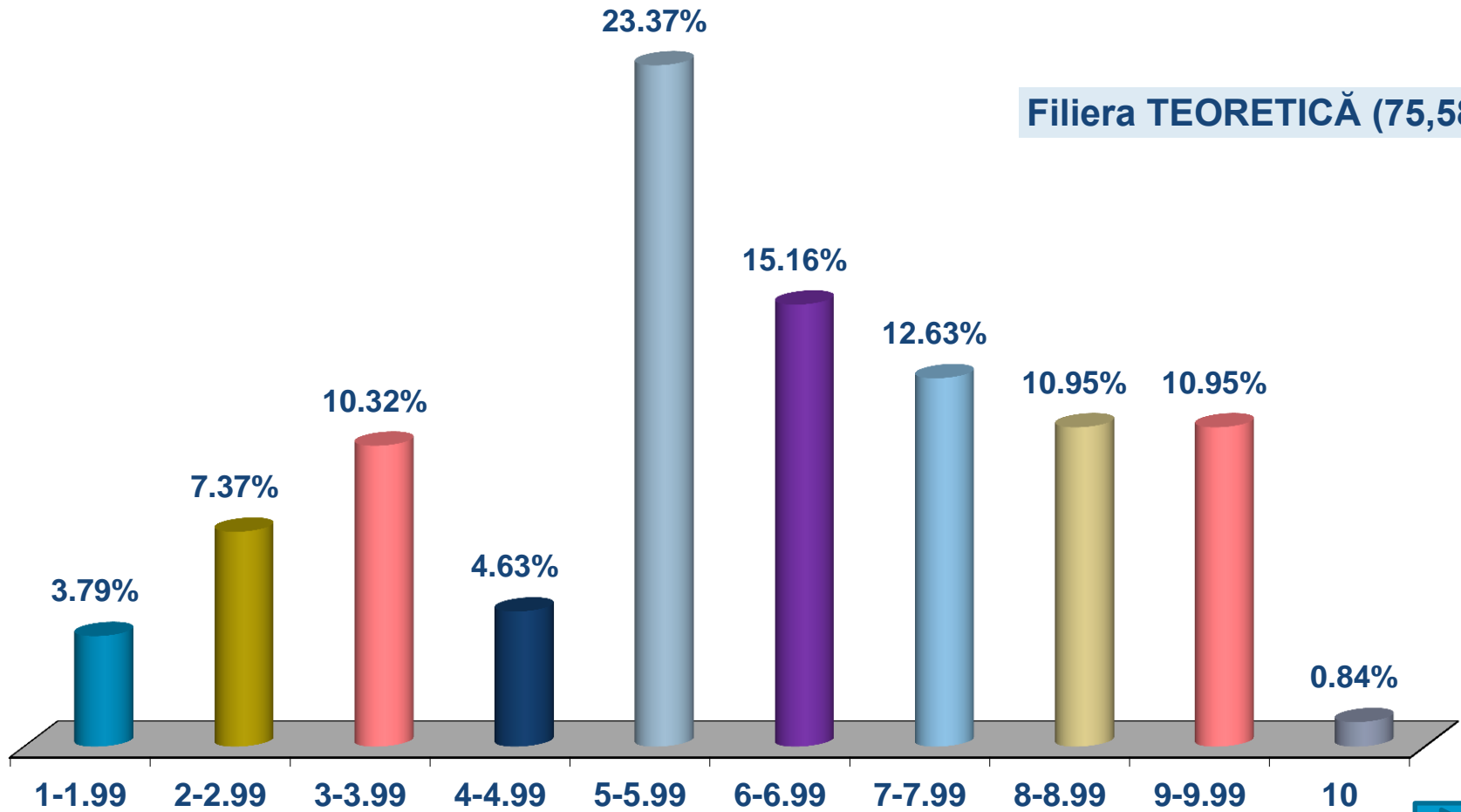


# SESIUNEA IUNIE – IULIE 2012

Matematică

Rezultatele obținute pe tranșe de medii

Filiera TEORETICĂ (75,58%)

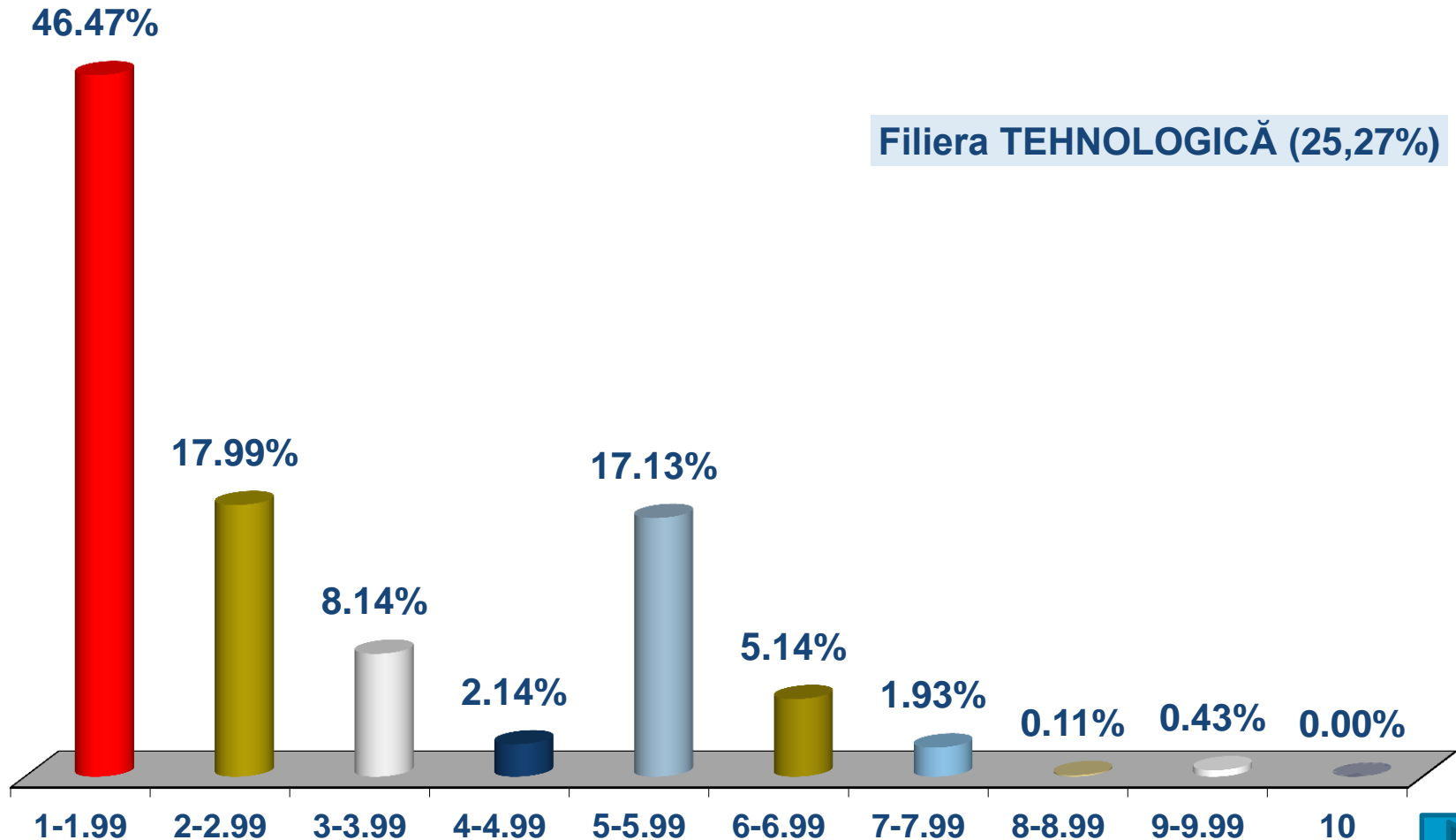




# SESIUNEA IUNIE – IULIE 2012

Matematică

Rezultatele obținute pe tranșe de medii

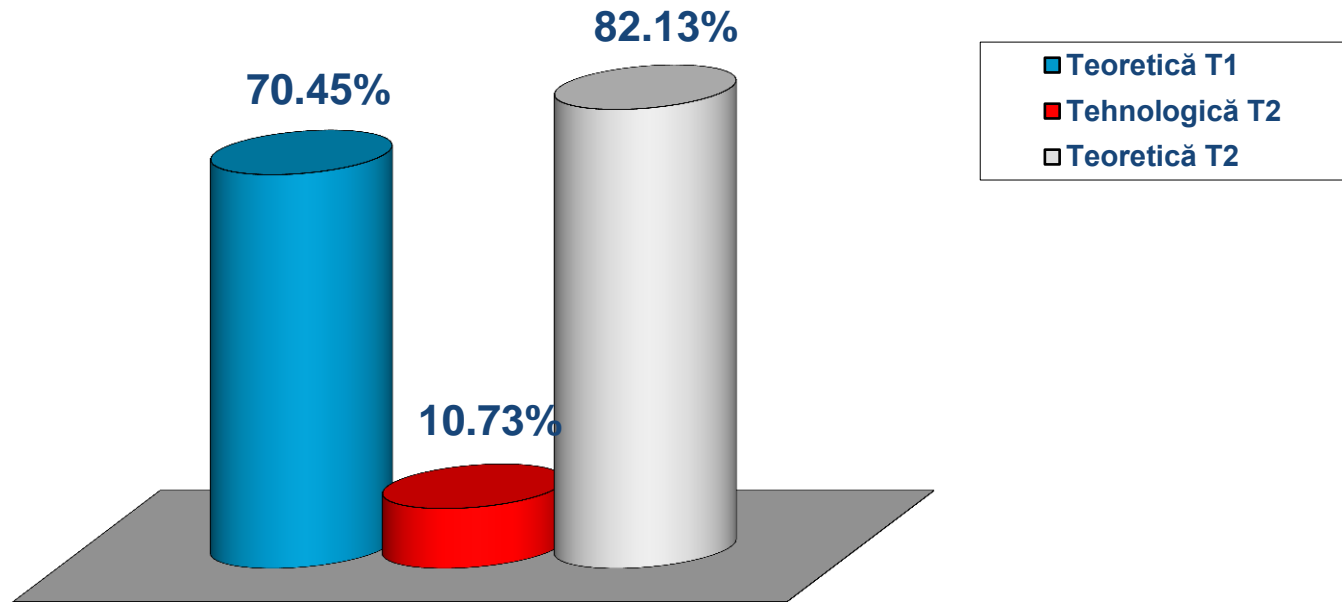




# SESIUNEA IUNIE – IULIE 2012

## Matematică

### Promovabilitate în funcție de filieră și de specializare - Promoție curentă



Tip Subiect	Filiera	Înscriși	Neprezențați	Prezenți	Eliminați	Respinși	Reușiți
Matematica T1	Teoretica	220	0	220	0	65	155
Matematica T2	Tehnologica	742	80	662	2	589	71
Matematica T2	Teoretica	208	1	207	0	37	170
TOTAL		1170	81	1089	2	691	396

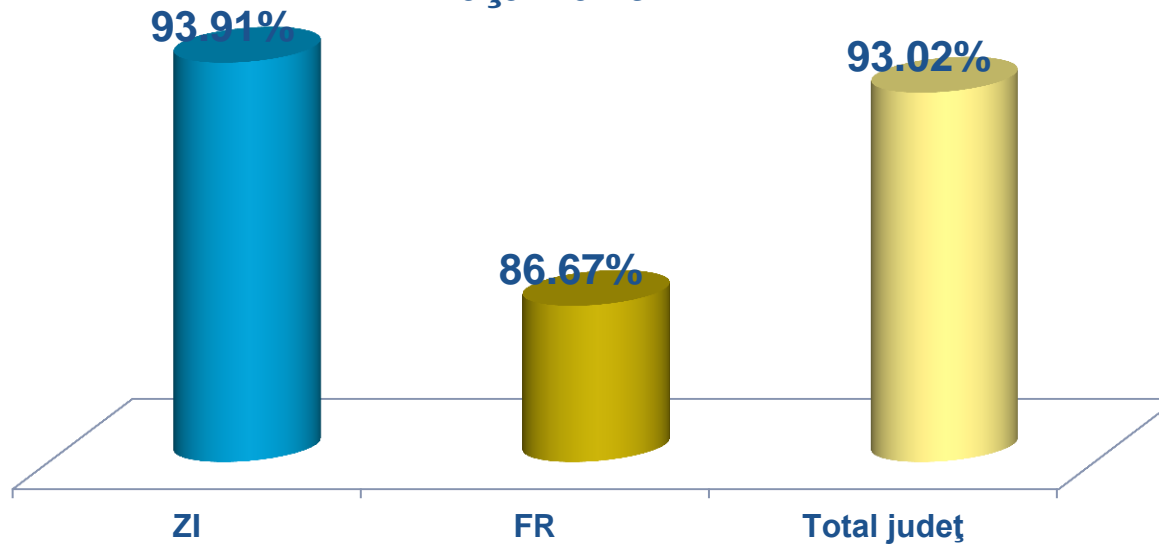




# SESIUNEA IUNIE – IULIE 2012

## Istorie

### Promovabilitate în funcție de forma de învățământ



Forma de învățământ	Înscriși	Neprezențați	Prezenți	Eliminați	Respinși	Reușiți
ZI	427	0	427	0	26	401
FR	67	7	60	0	8	52
Total județ	494	7	487	0	34	453

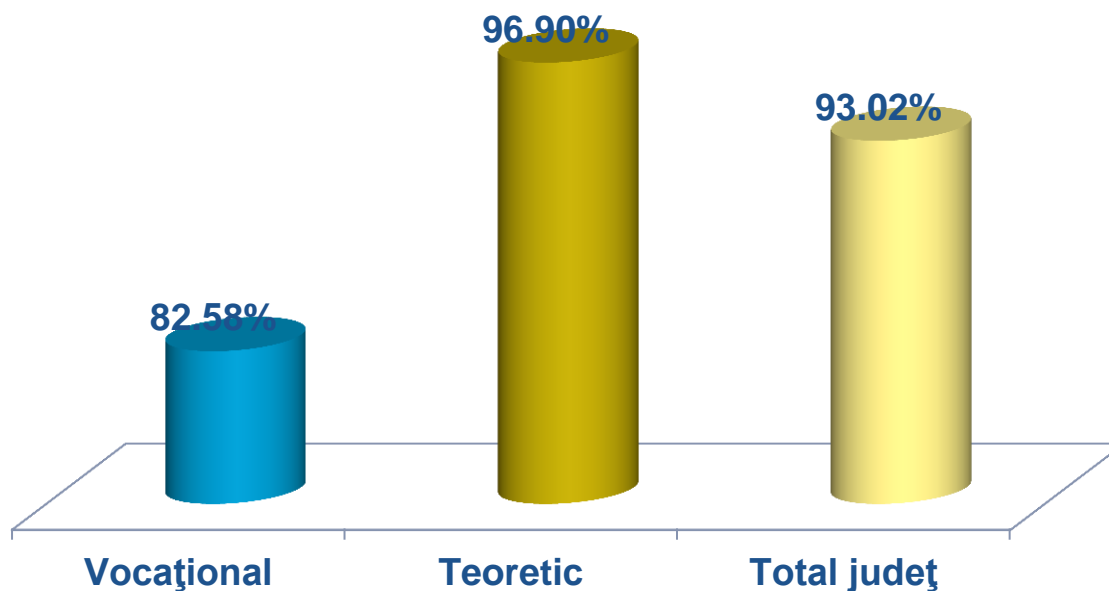




# SESIUNEA IUNIE – IULIE 2012

## Istorie

### Promovabilitate în funcție de filieră



Filiera	Înscriși	Neprezențați	Prezenți	Eliminați	Respinși	Reușiți
Vocațional	132	0	132	0	23	109
Teoretic	362	7	355	0	11	344
Total județ	494	7	487	0	34	453

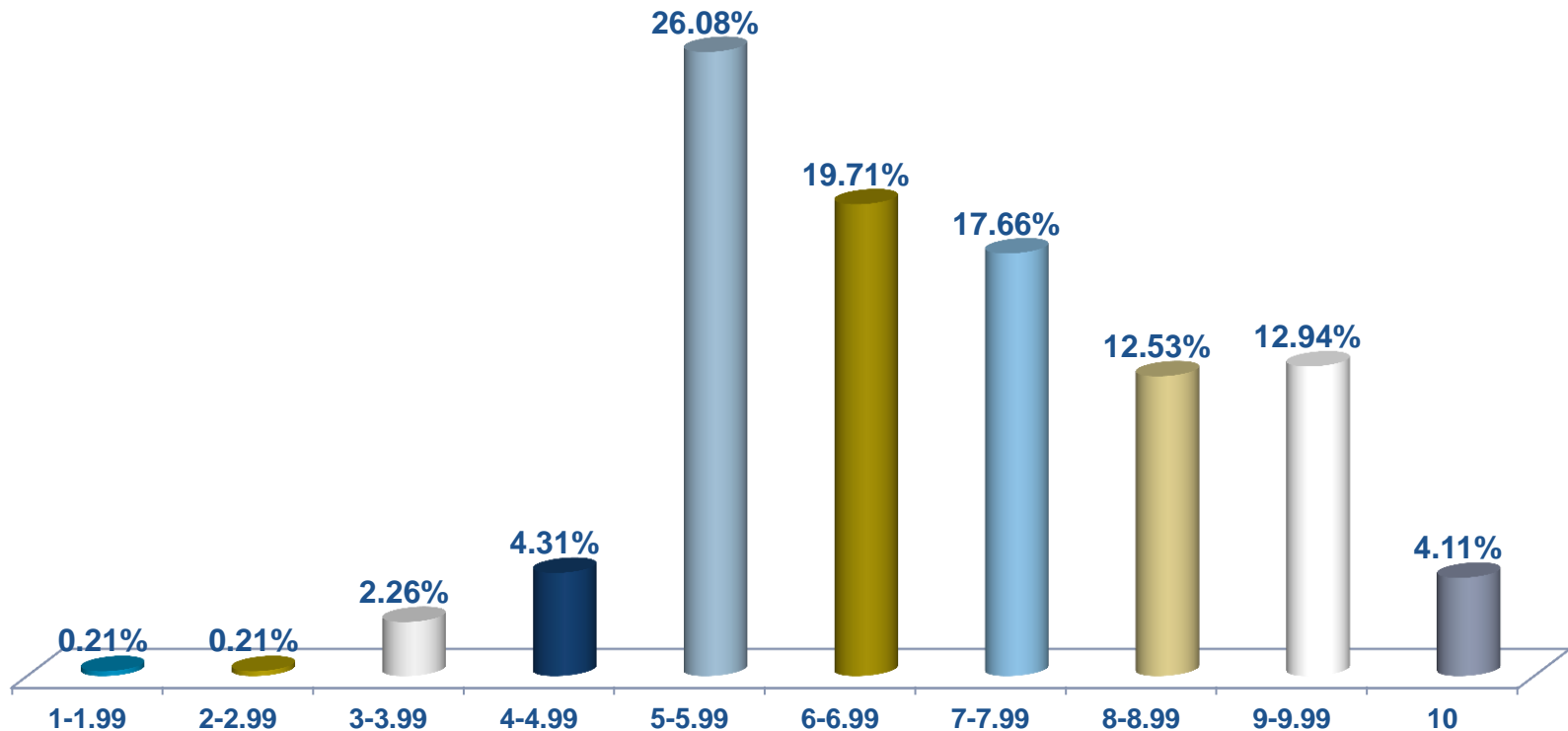




# SESIUNEA IUNIE – IULIE 2012

Istorie

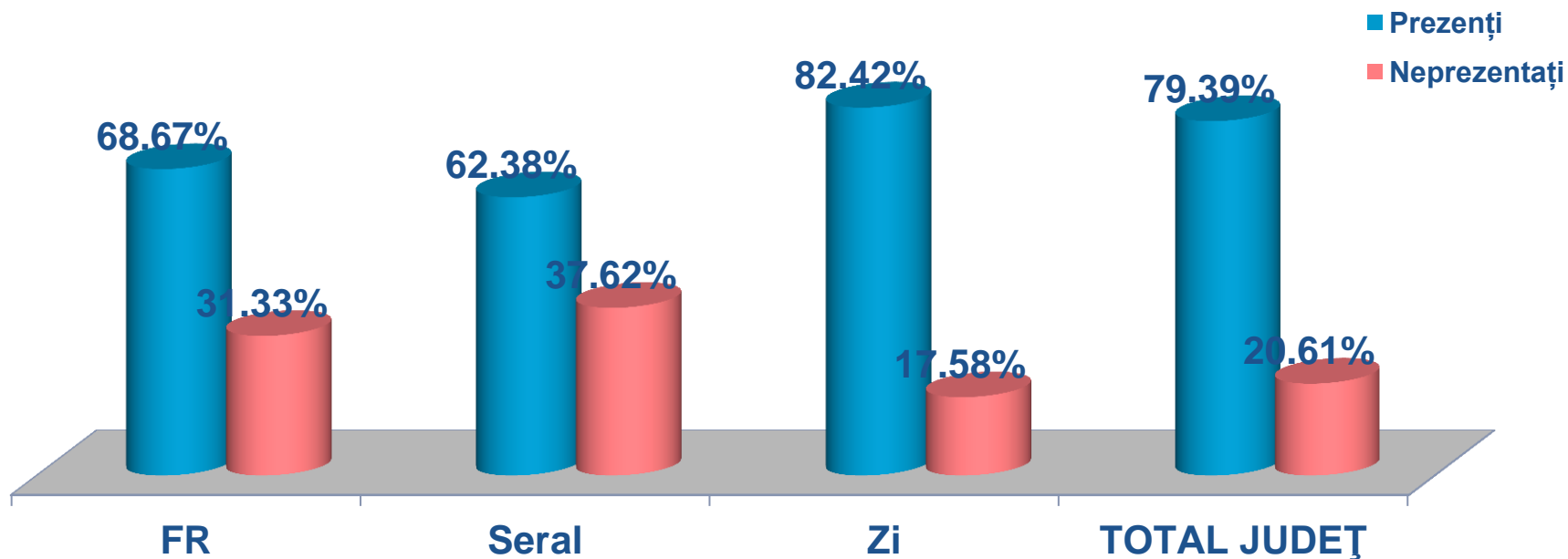
## Promovabilitate pe tranșe de medii





# SESIUNEA AUGUST– SEPTEMBRIE 2012

## Situația procentuală a participării pe forme de învățământ



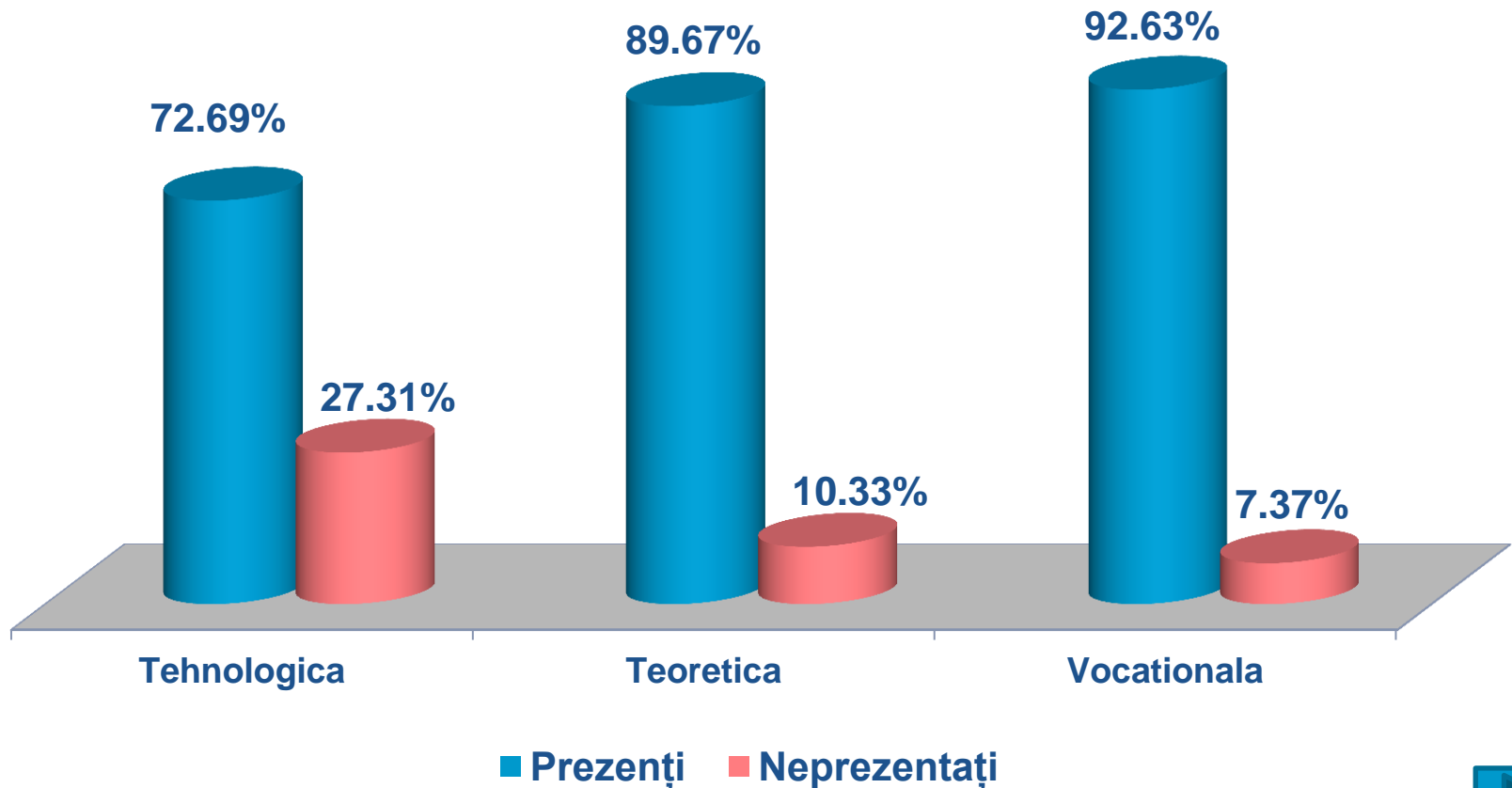
Forma de învățământ	Nr elevi înscriși	Nr. elevi prezenți	Nr. elevi neprezențați
Zi	859	708	151
SERAL	101	63	38
Frecvență redusă	83	57	26
<b>TOTAL</b>	<b>1043</b>	<b>828</b>	<b>215</b>
Tehnologica	648	471	177
Teoretica	300	269	31
Vocationala	95	88	7





# SESIUNEA AUGUST– SEPTEMBRIE 2012

Situația procentuală a participării în funcție de filieră



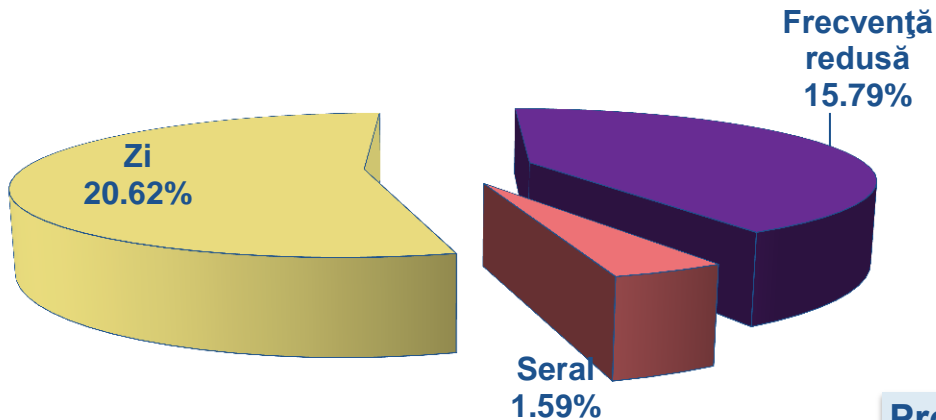




# SESIUNEA AUGUST– SEPTEMBRIE 2012

Promovabilitate la nivelul județului: 18,84%

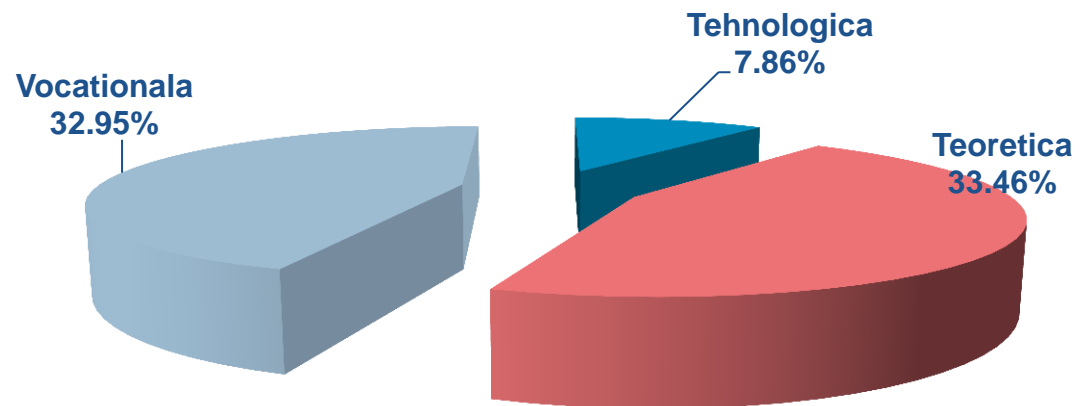
## Promovabilitatea în funcție de forma de învățământ



Forma de învățământ	Promovați
ZI	146
SERAL	1
FR	9

## Promovabilitatea în funcție de filieră

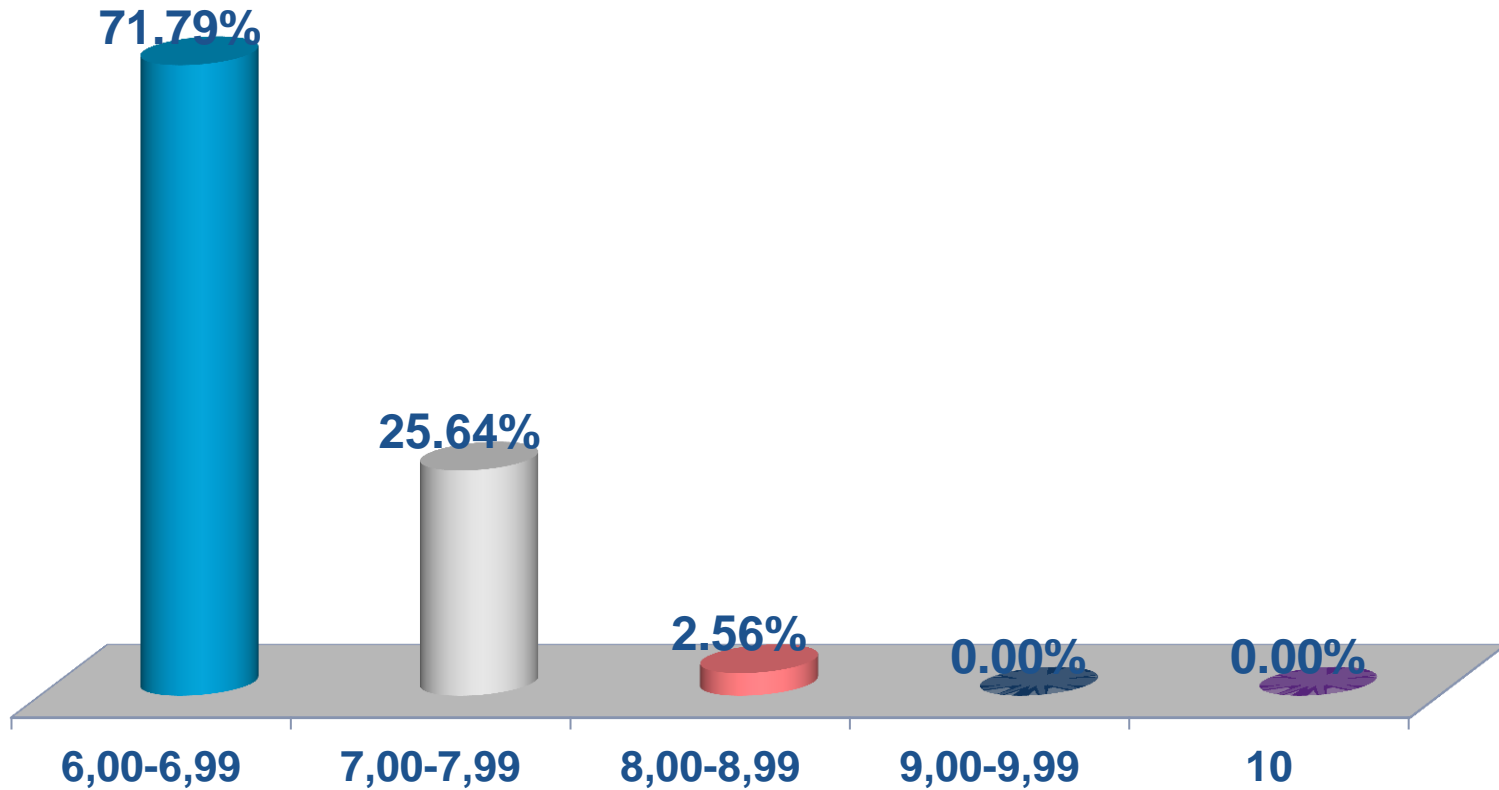
Filieră	Promovați
Tehnologică	37
Teoretică	90
Vocațională	29
TOTAL	156





# SESIUNEA AUGUST- SEPTEMBRIE 2012

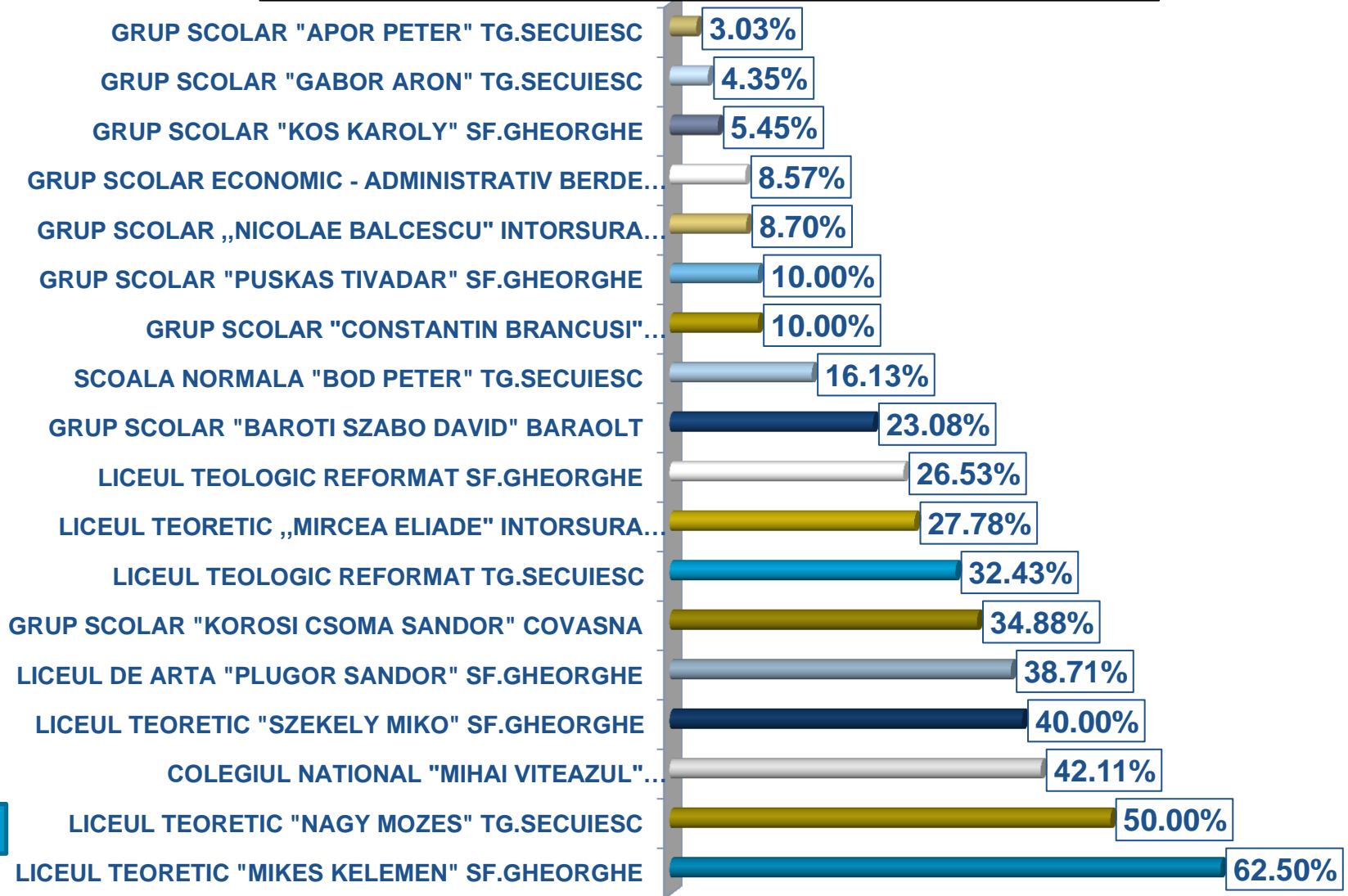
Situația promovabilității pe tranșe de medii





# SESIUNEA AUGUST- SEPTEMBRIE 2012

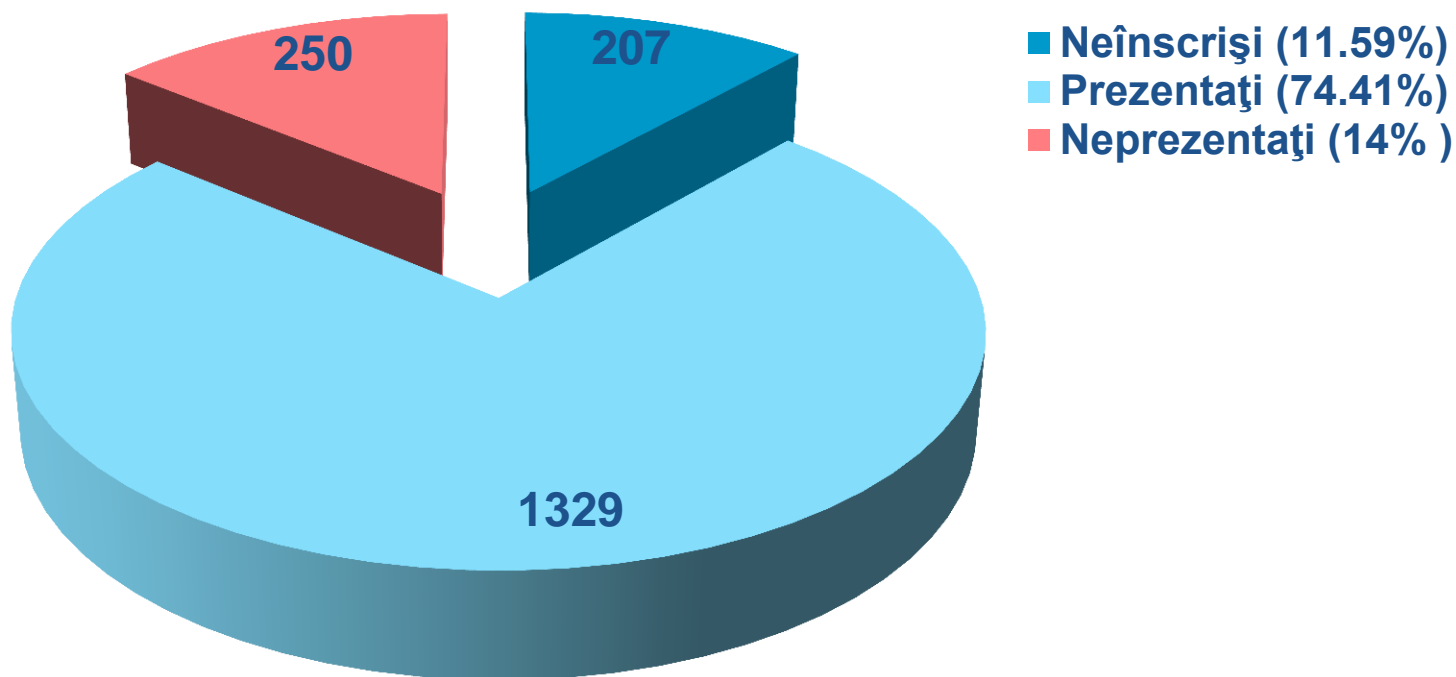
## SITUAȚIA PROMOVABILITĂȚII PE UNITĂȚI DE ÎNVĂȚĂMÂNT





# PROMOȚIA CURENTĂ 2012

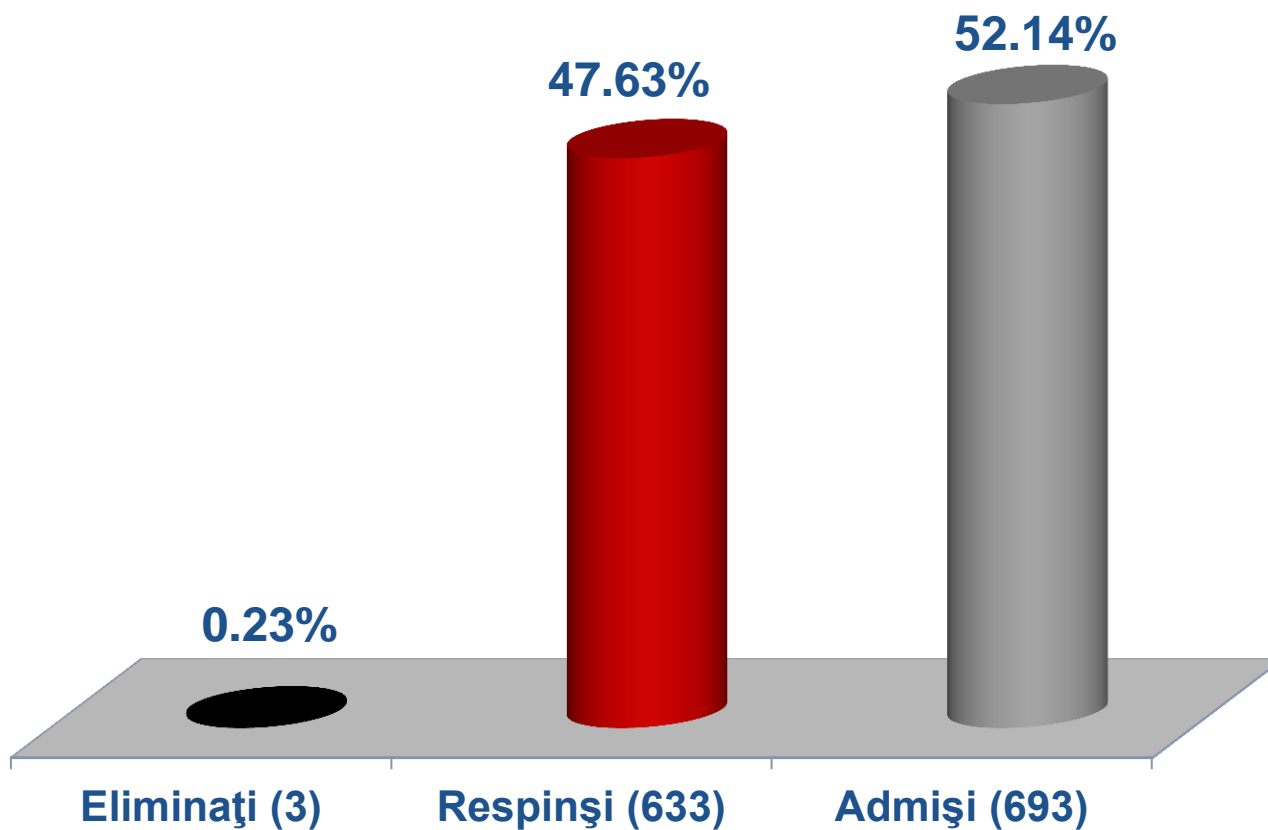
Situația înscrierii și participării absolvenților de liceu la examenul de bacalaureat 2012 (Total absolvenți: 1786)





# PROMOȚIA CURENTĂ 2012

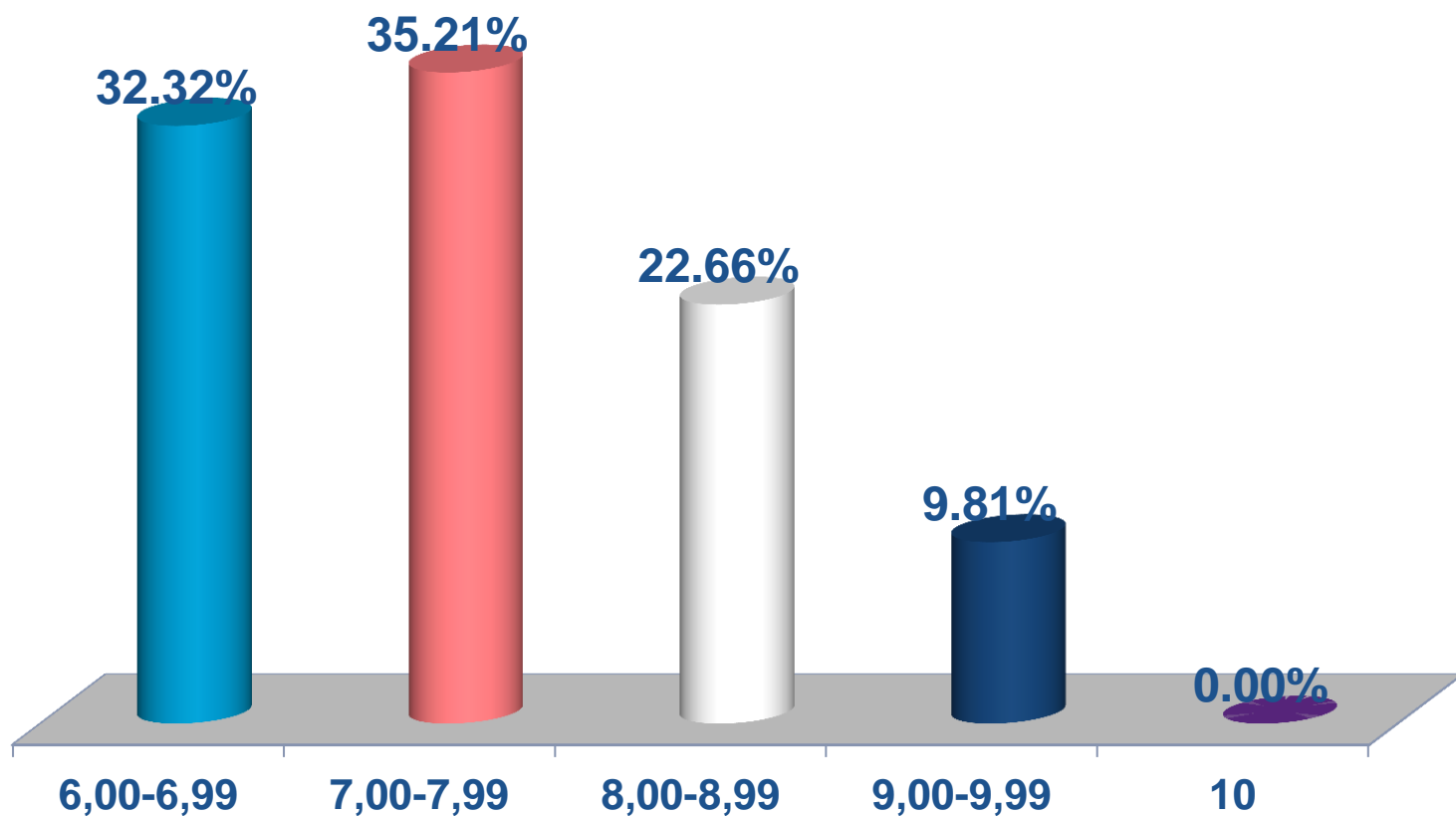
Situația promovării absolvenților prezenți la examenul de bacalaureat 2012





# PROMOȚIA CURENTĂ 2012

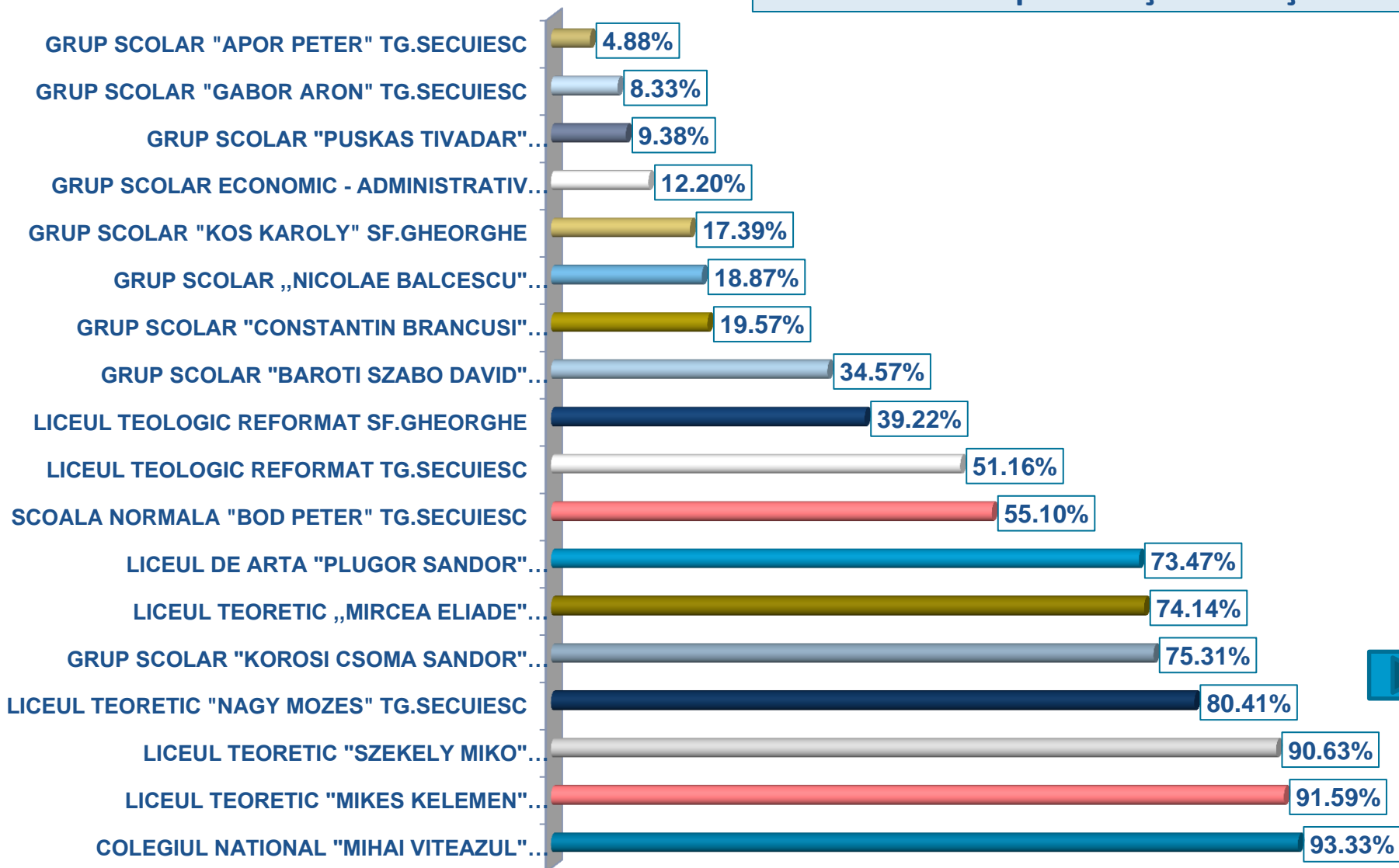
Promovabilitate pe tranșe de medii





# PROMOȚIA CURENTĂ 2012

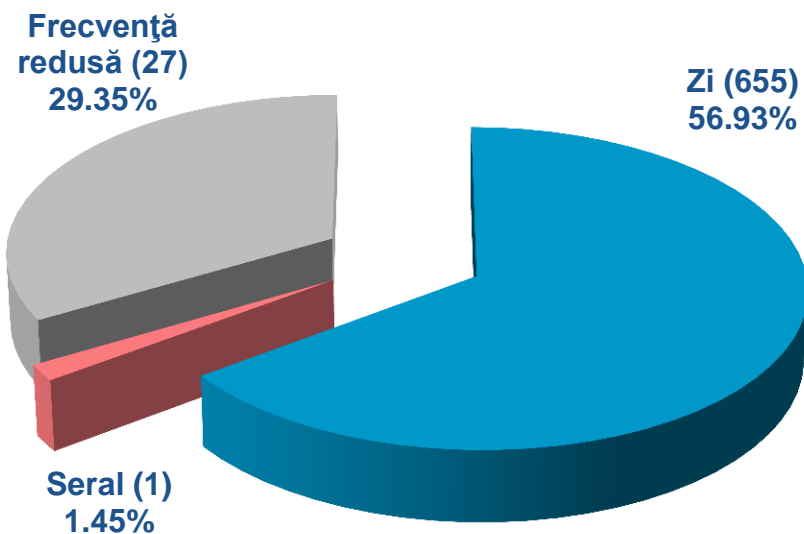
## Promovabilitate pe unități de învățământ



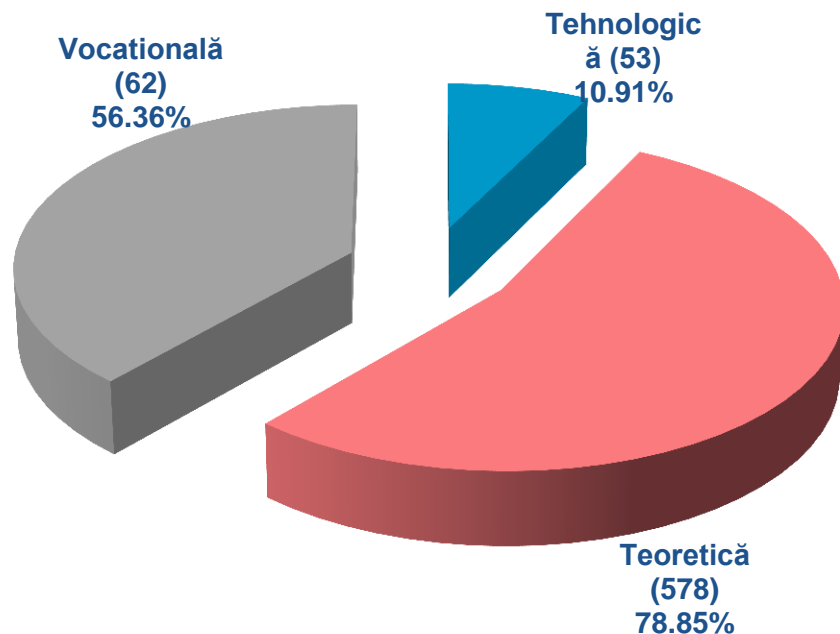


# PROMOȚIA CURENTĂ 2012

Promovabilitate în funcție de forma de învățământ



Promovabilitate în funcție de filieră

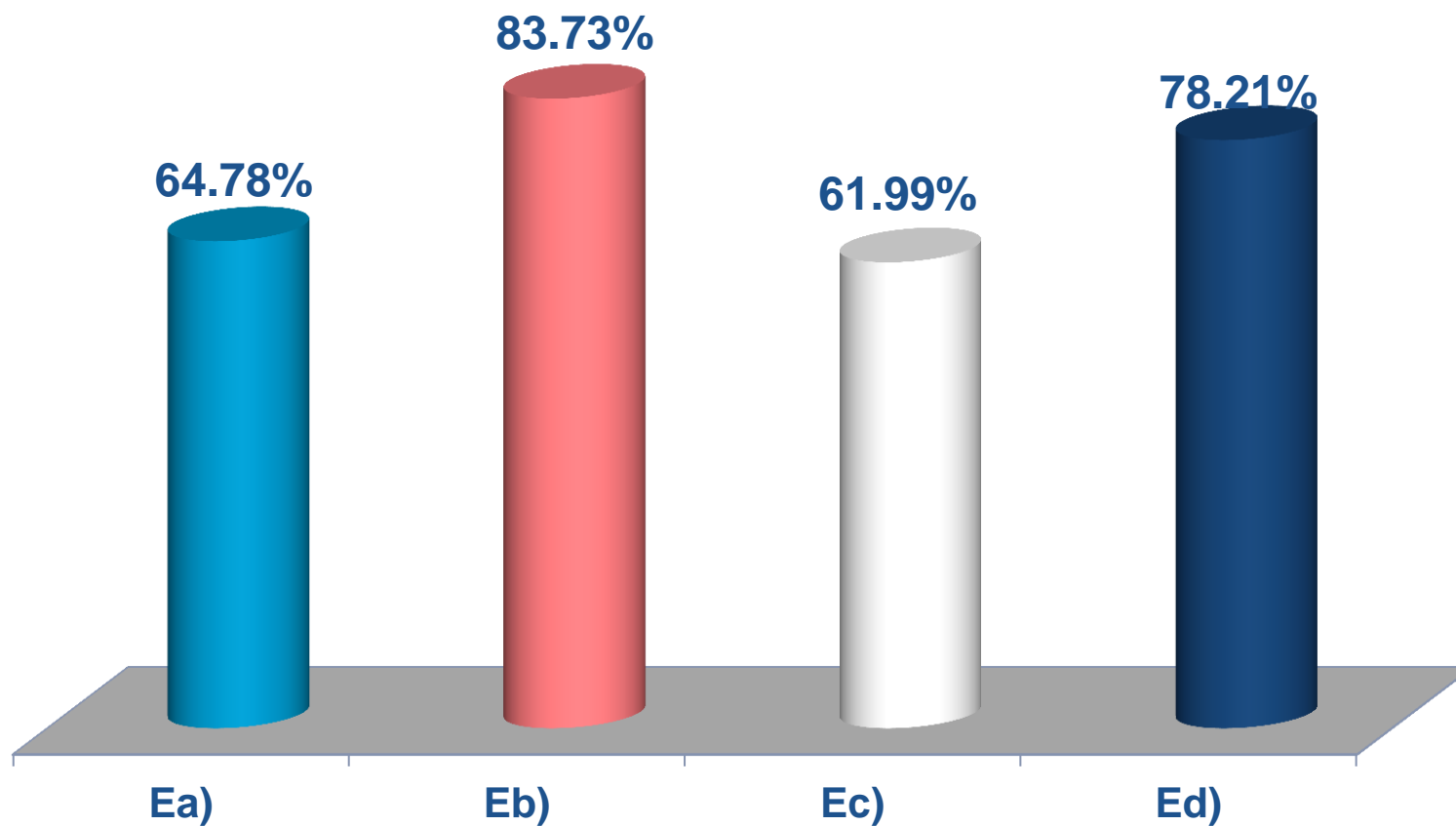






# PROMOȚIA CURENTĂ 2012

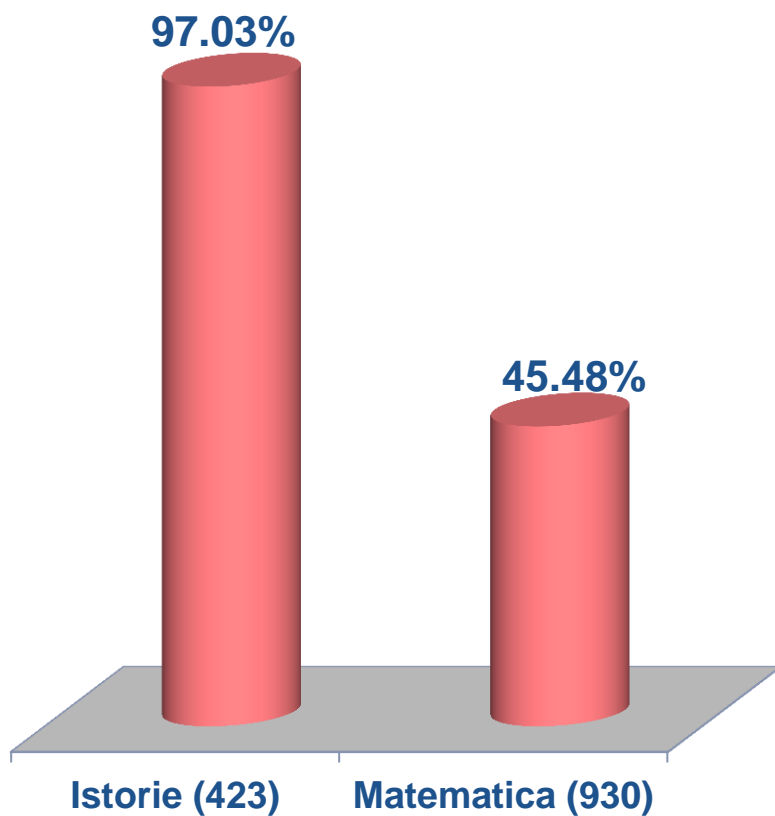
Promovabilitate în funcție de probele de examen



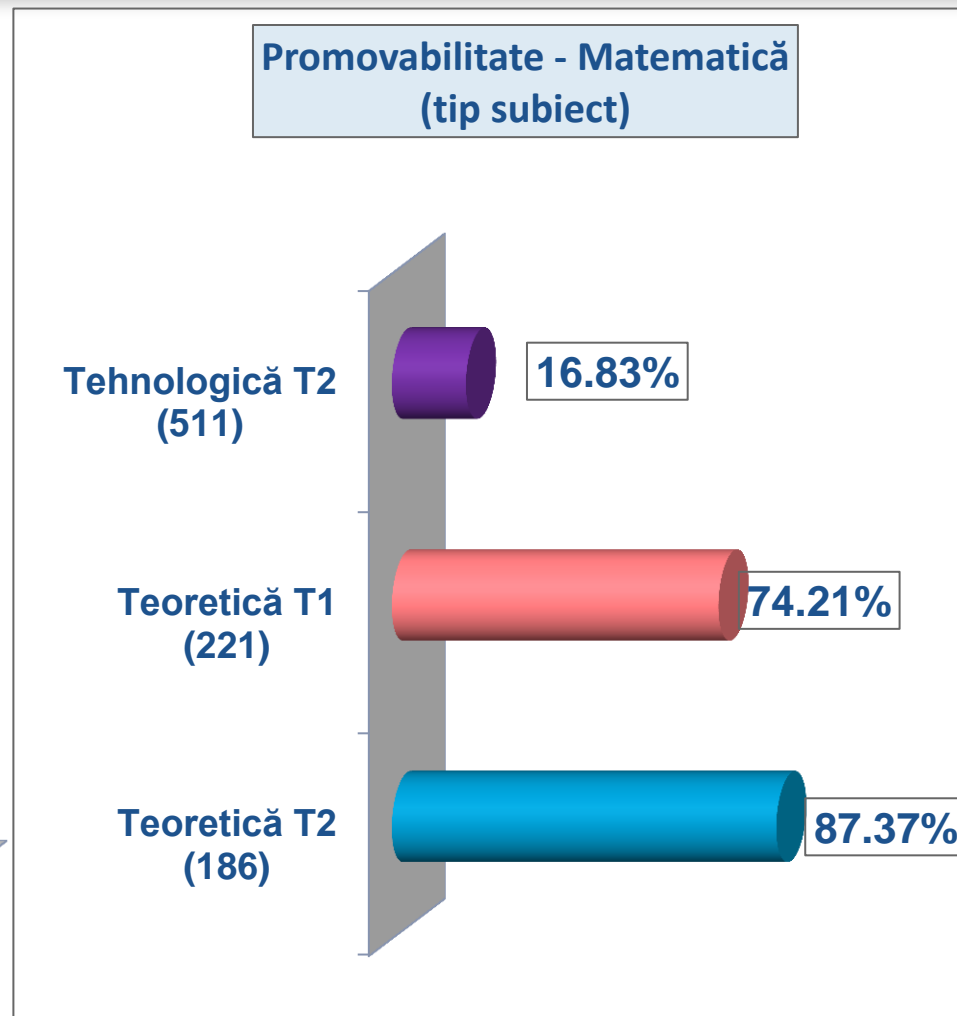


# PROMOȚIA CURENTĂ 2012

Discipline - Proba Ec)



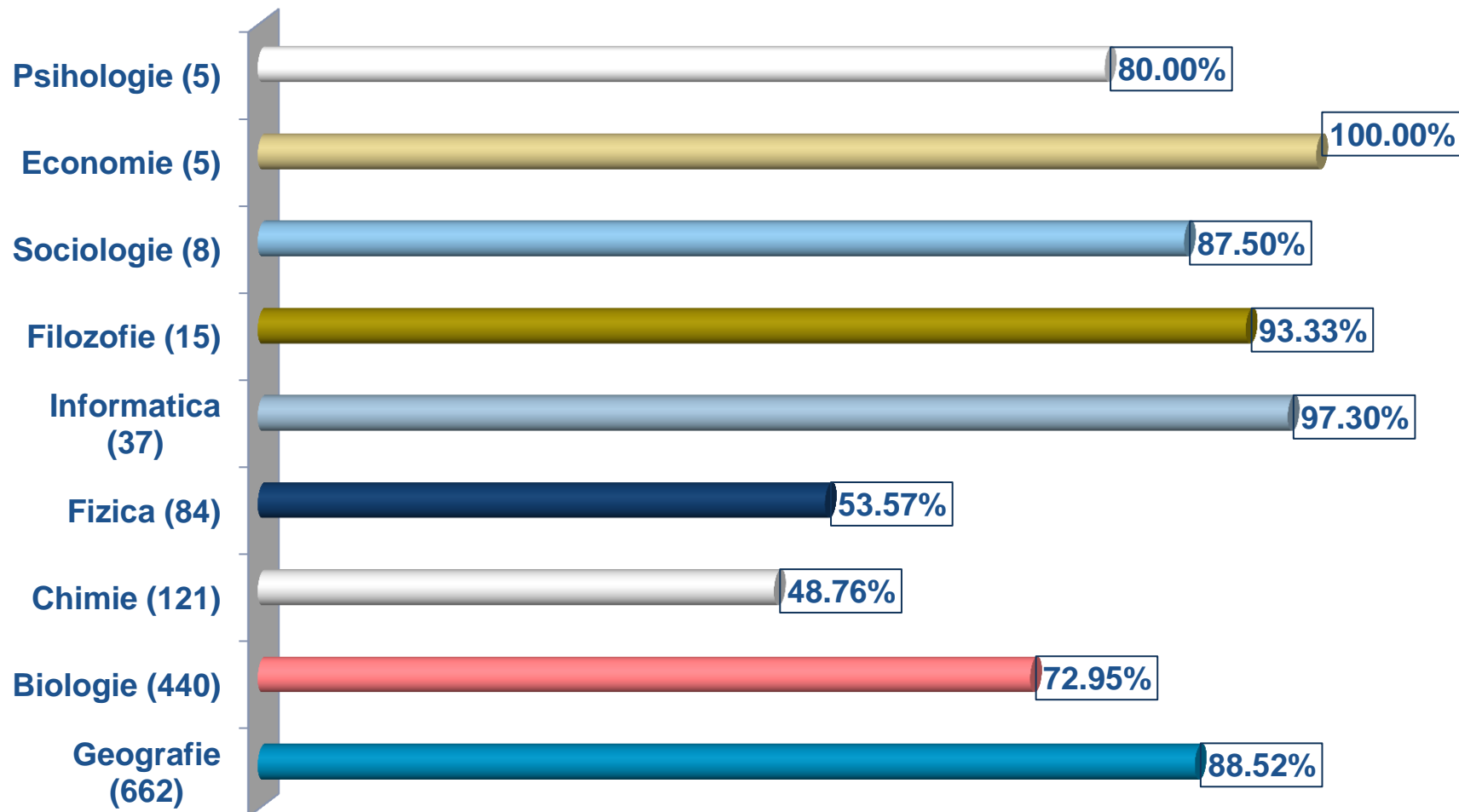
Promovabilitate - Matematică  
(tip subiect)





# PROMOȚIA CURENTĂ 2012

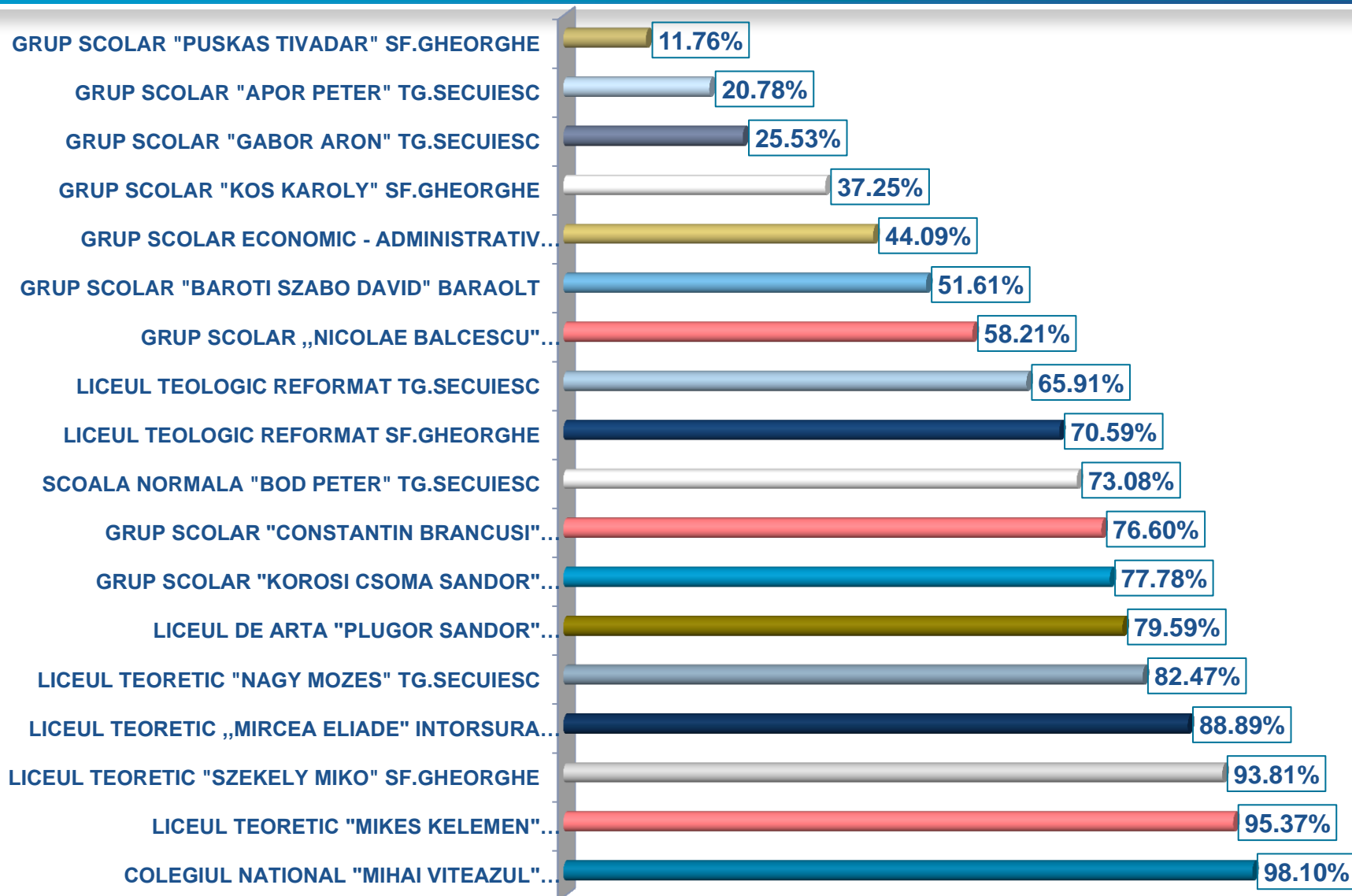
## Discipline - Proba Ed)





# PROMOȚIA CURENTĂ 2012

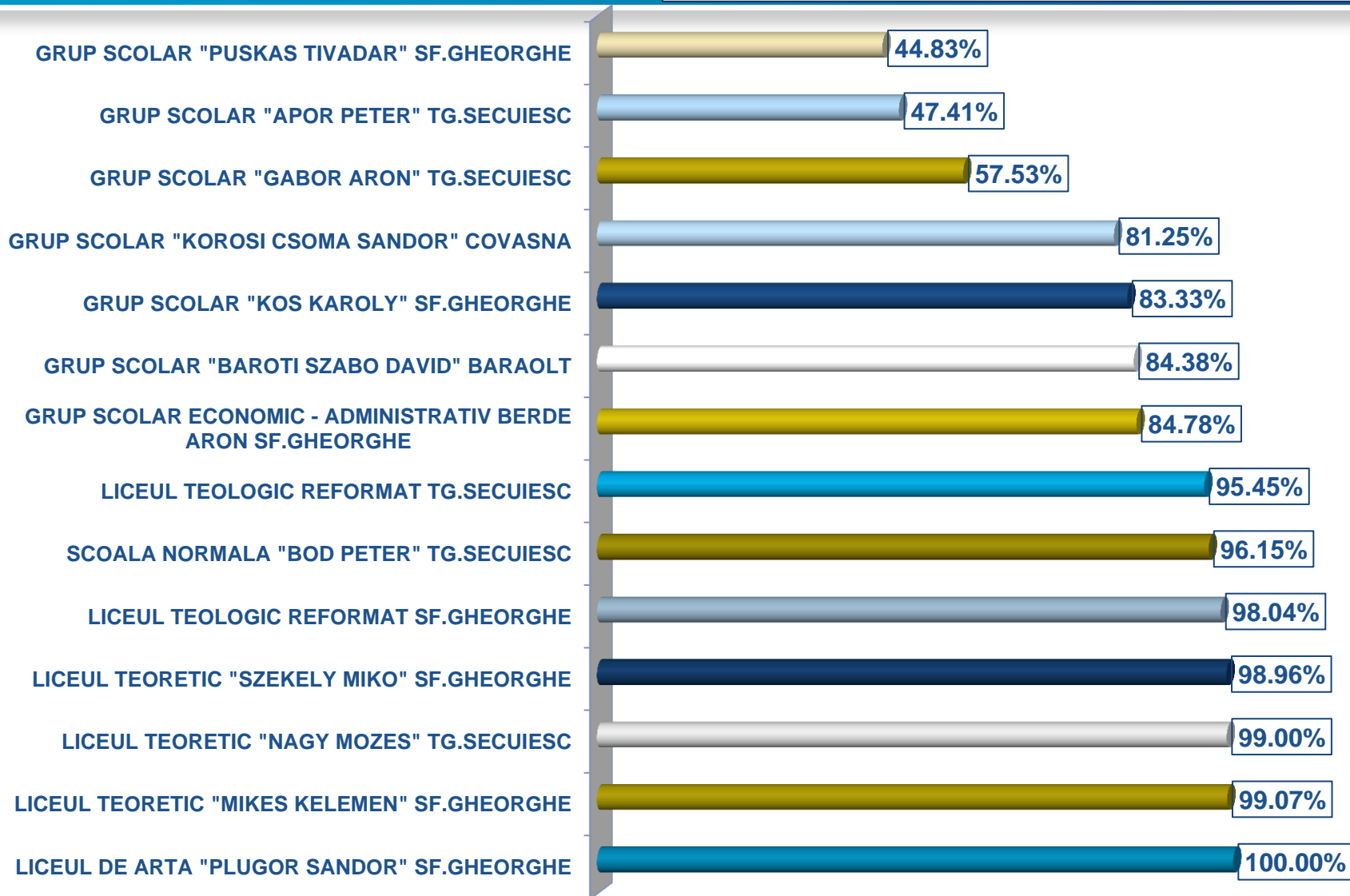
Promovabilitate - Limba și literatura română





# PROMOȚIA CURENTĂ 2012

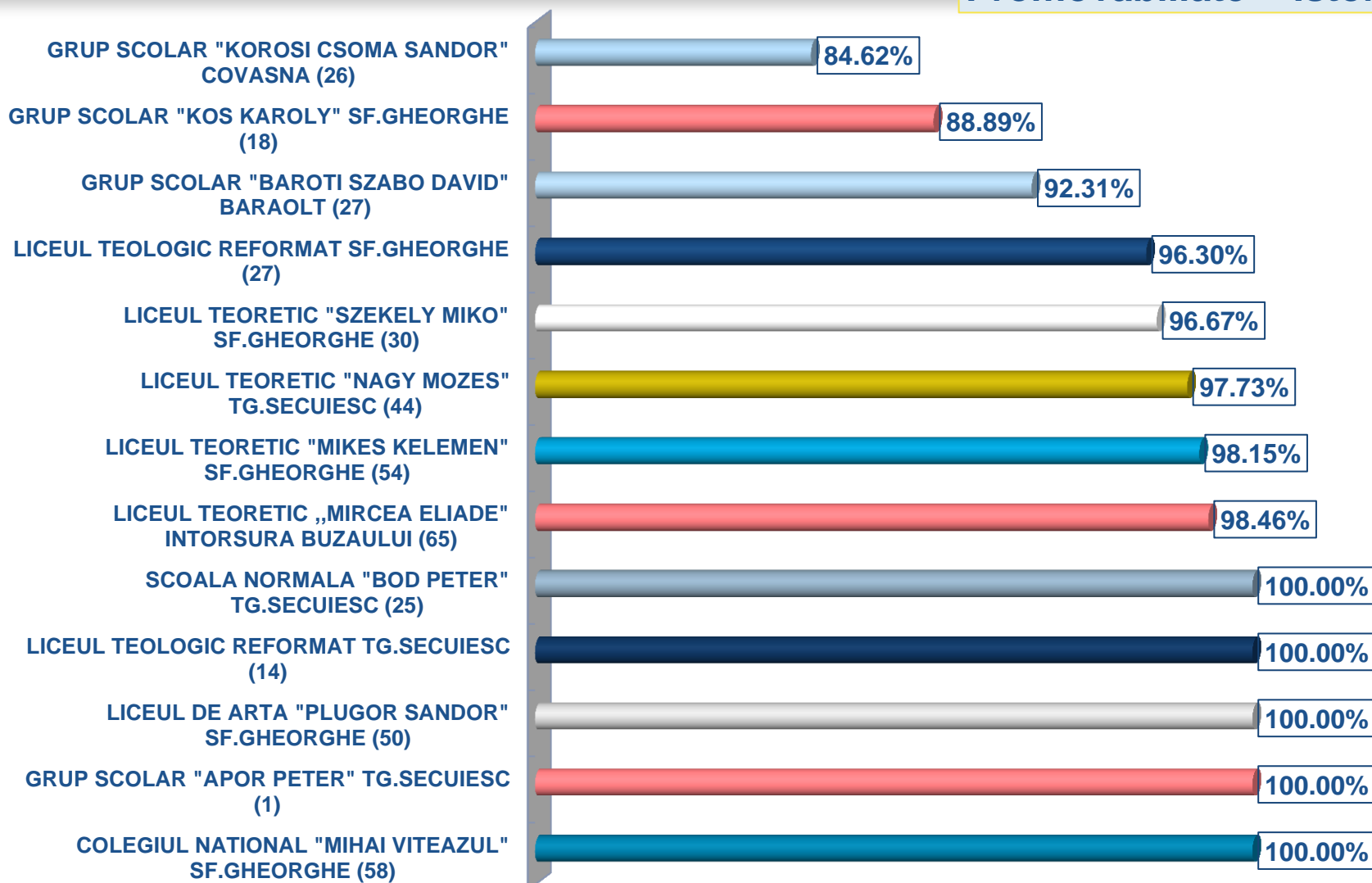
Promovabilitate - Limba și literatura maghiară





# PROMOȚIA CURENTĂ 2012

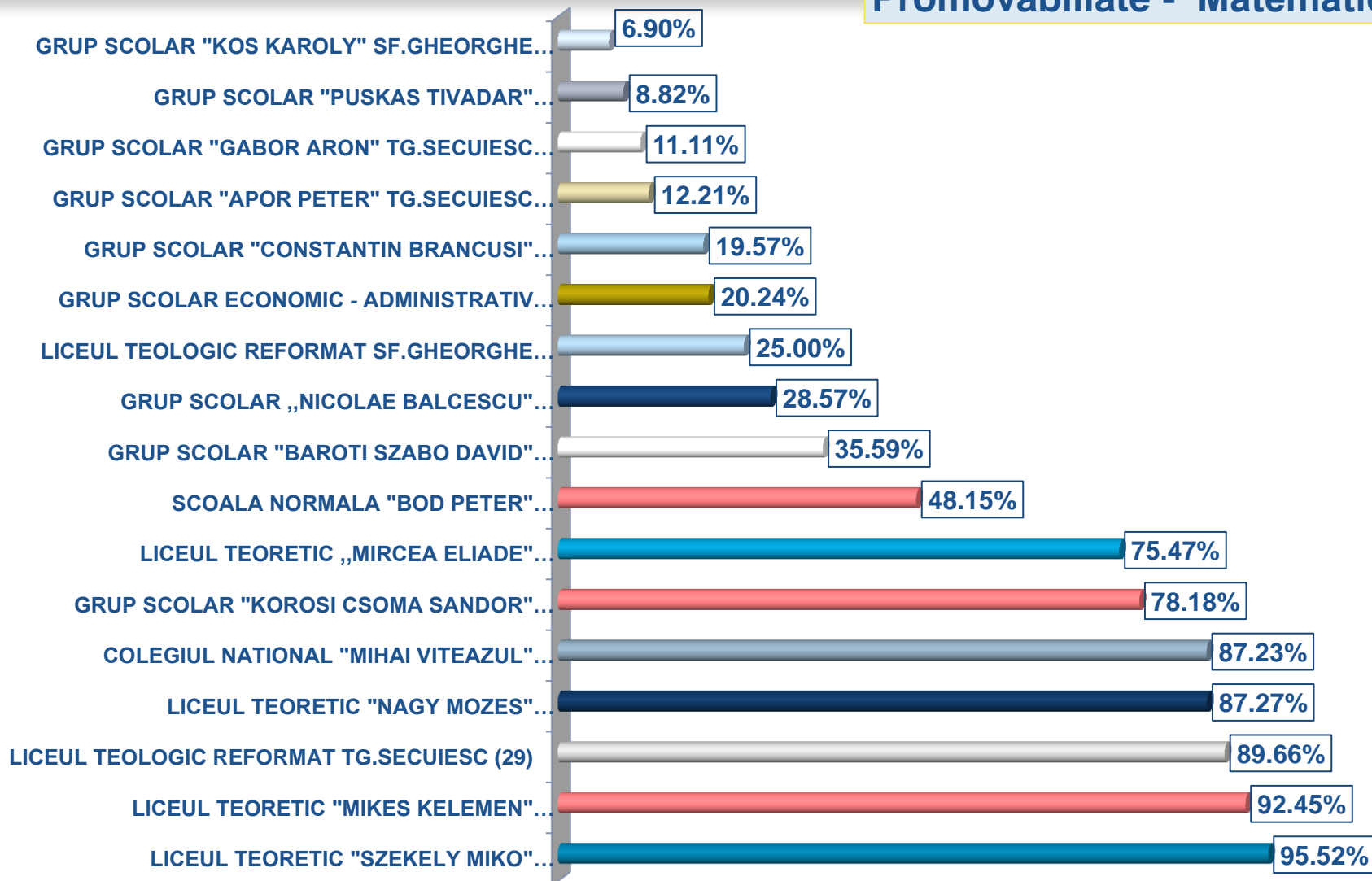
## Promovabilitate - Istorie





# PROMOȚIA CURENTĂ 2012

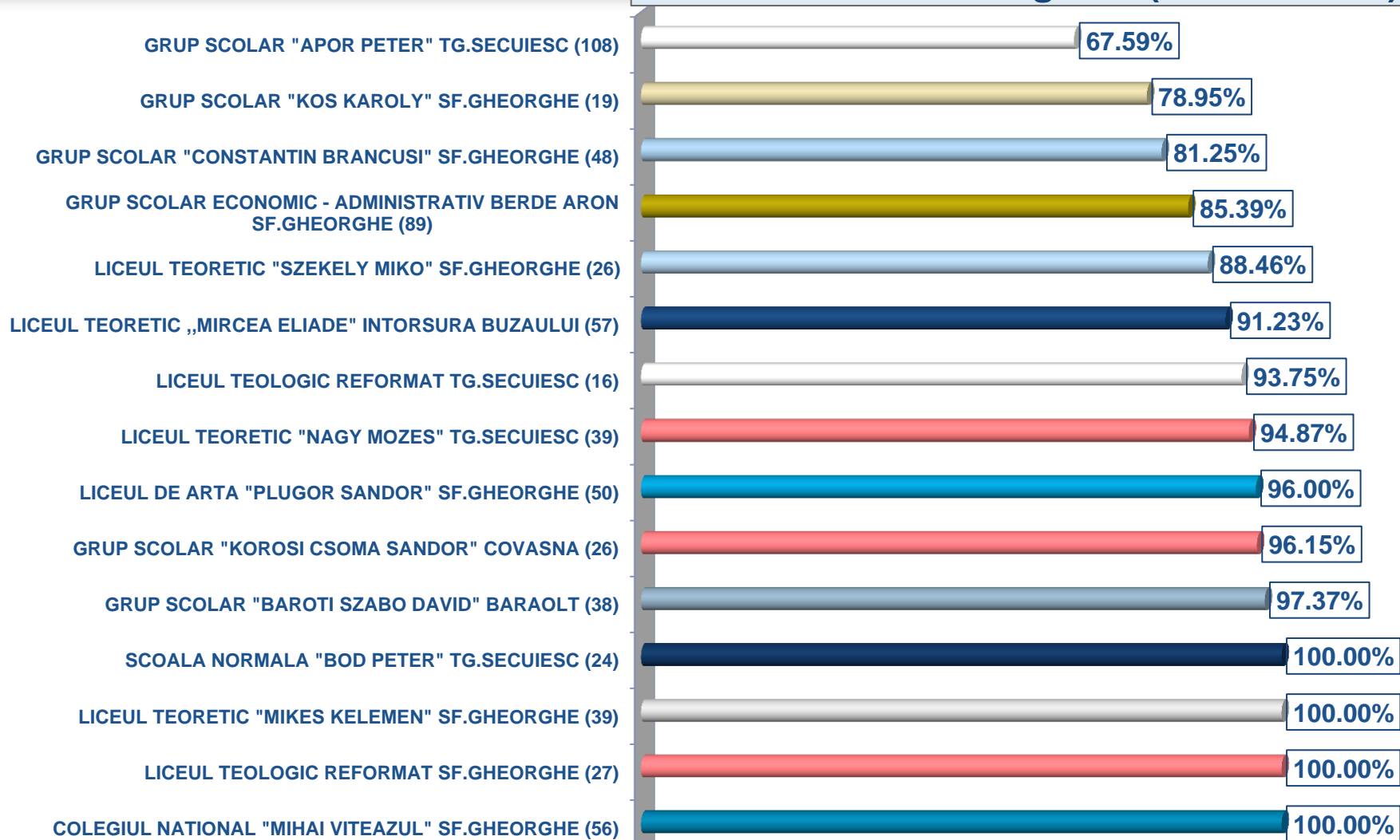
## Promovabilitate - Matematică





# PROMOȚIA CURENTĂ 2012

## Promovabile - Geografie (662->88.52%)

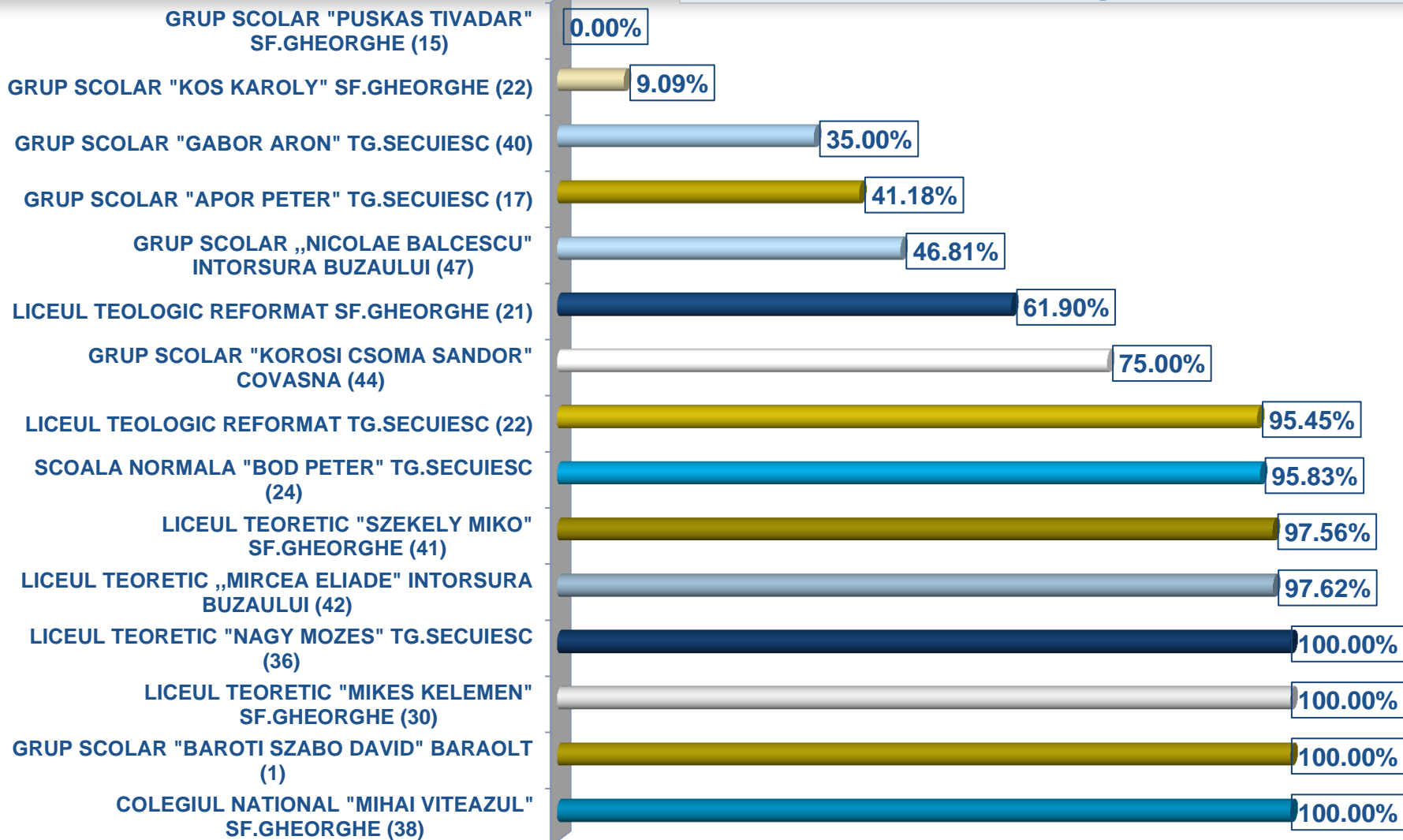






# PROMOȚIA CURENTĂ 2012

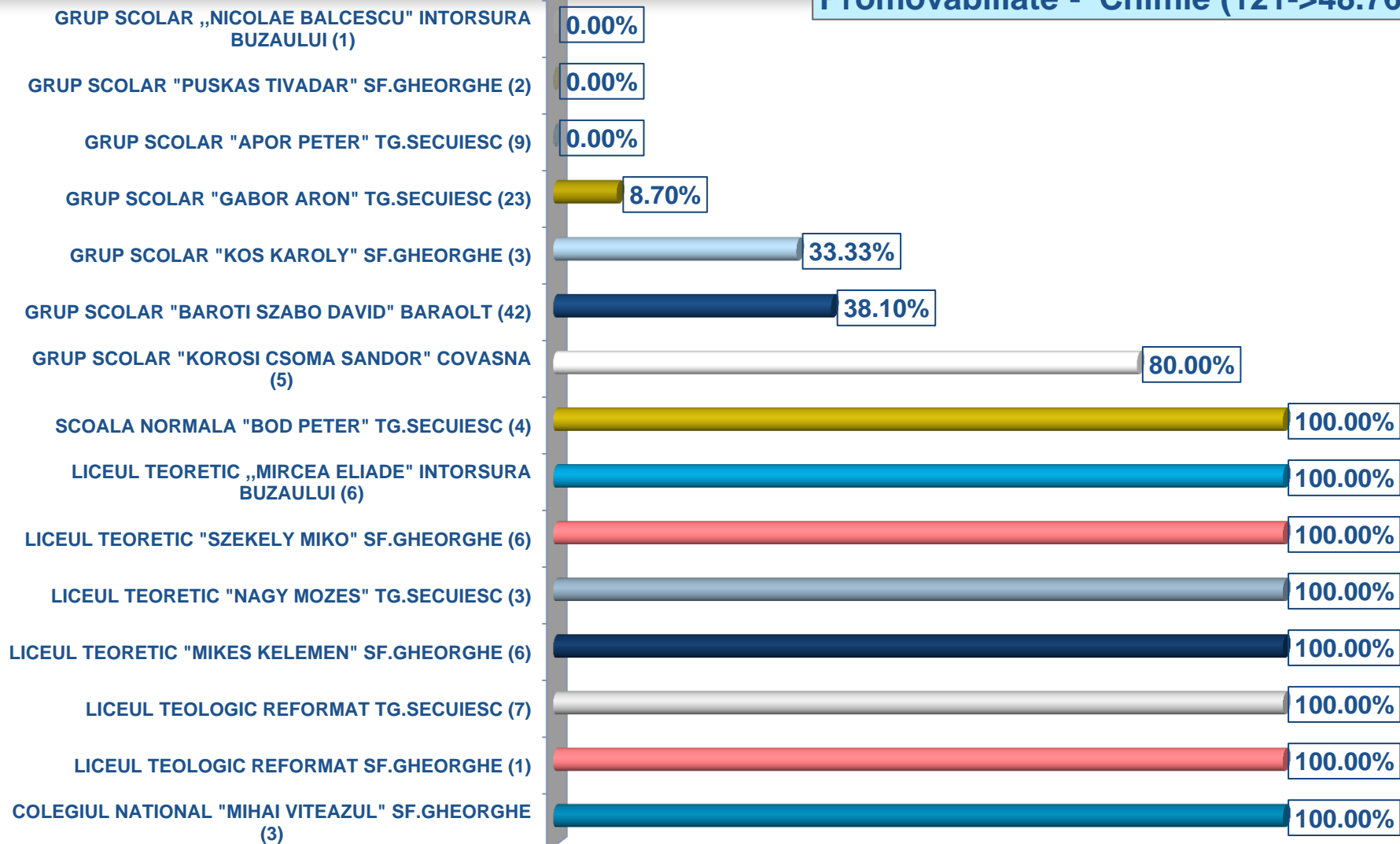
Promovabilitate - Biologie (440 -> 72.95%)





# PROMOȚIA CURENTĂ 2012

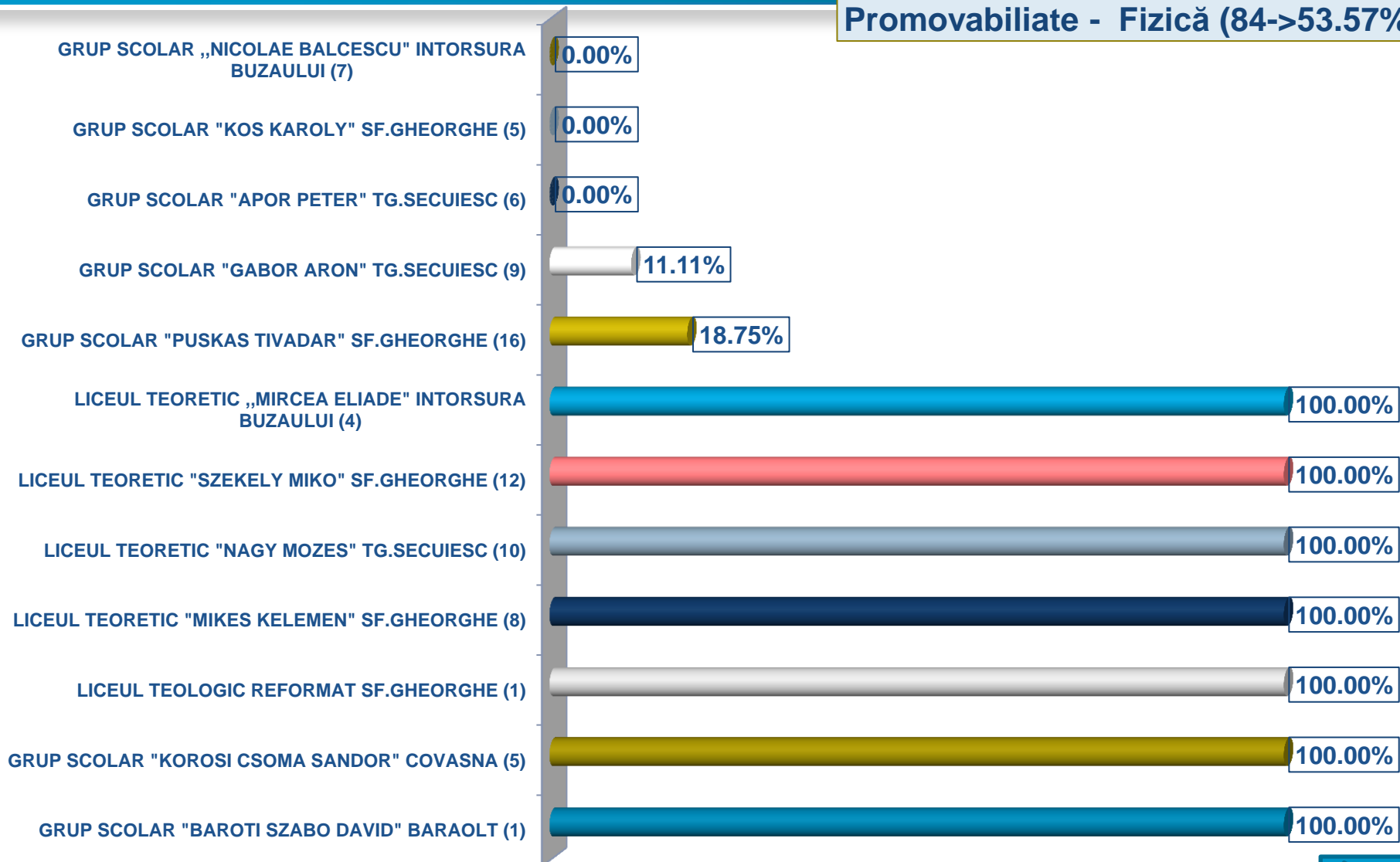
Promovabile - Chimie (121->48.76%)





# PROMOȚIA CURENTĂ 2012

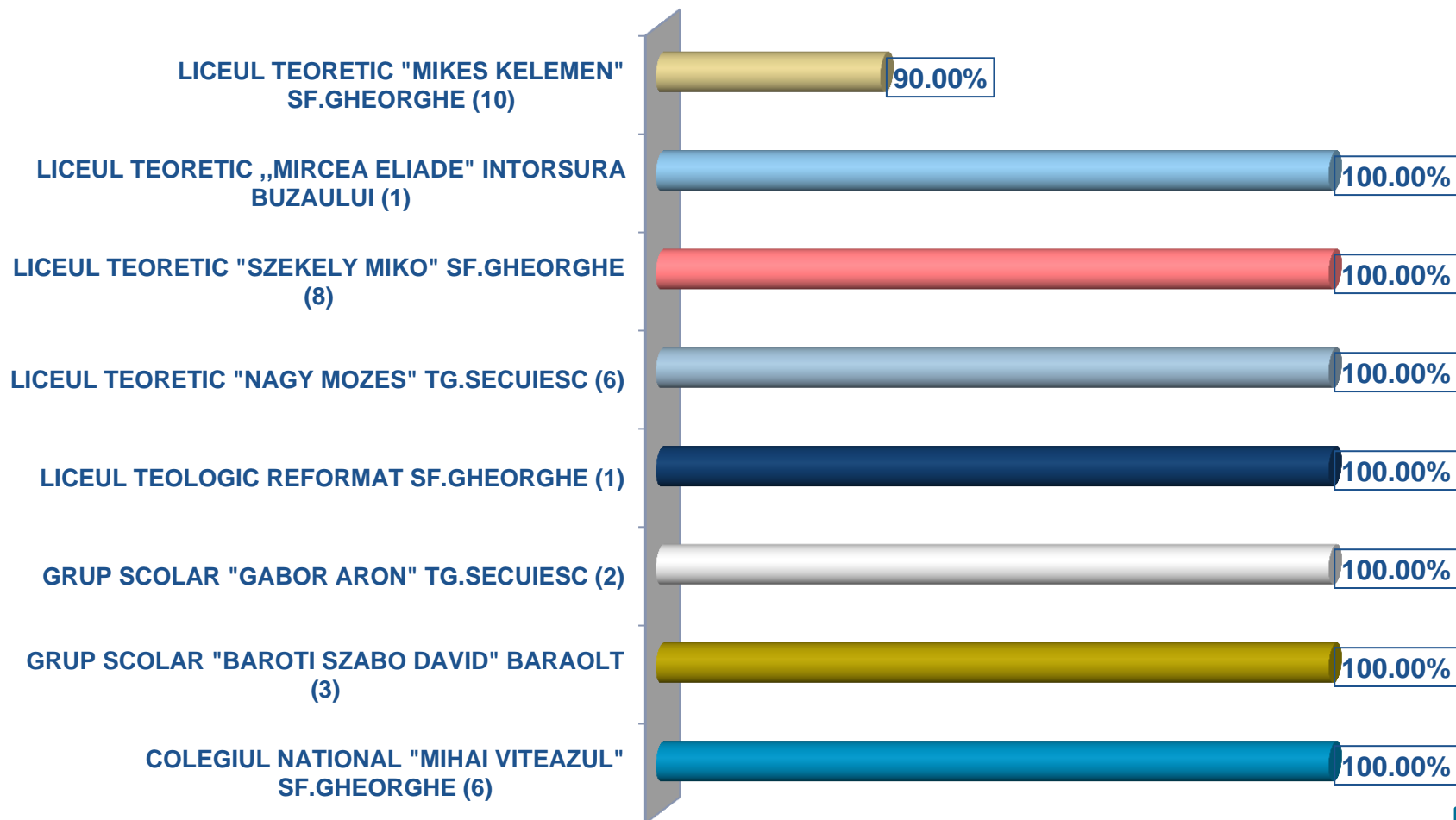
Promovabilitate - Fizică (84->53.57%)





# PROMOȚIA CURENTĂ 2012

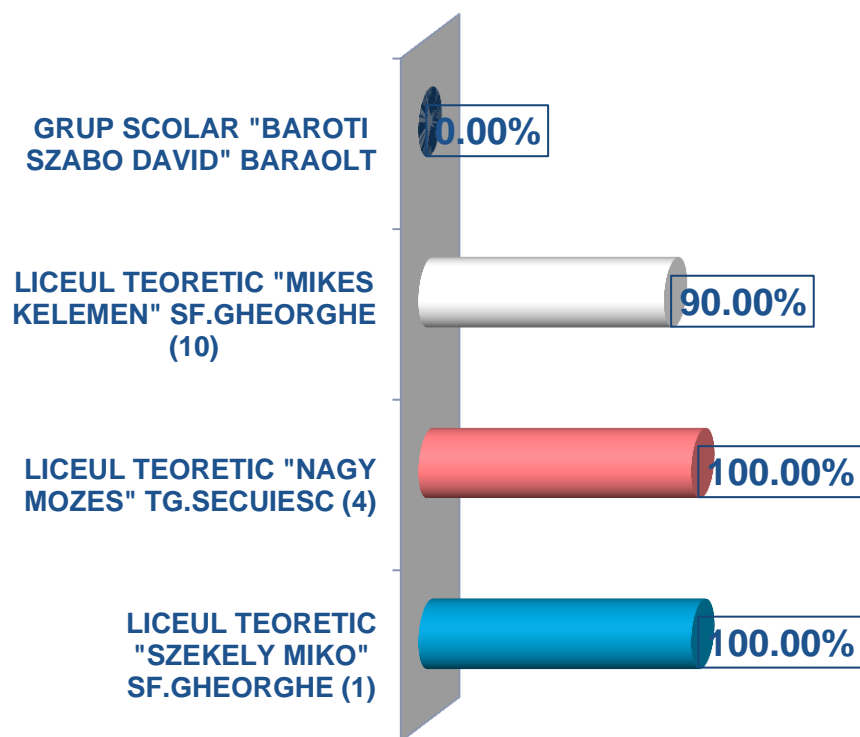
Promovabilitate - Informatică (37->97.30%)



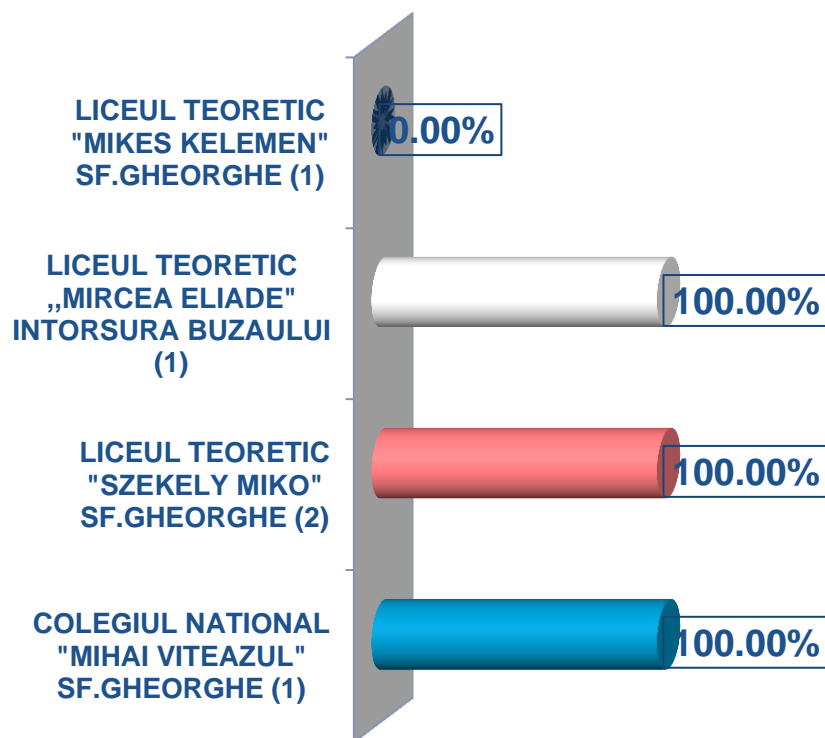


# PROMOȚIA CURENTĂ 2012

## Promovabilitate - Filosofie (15->93.33%)



## Promovabilitate - Psihologie (5->80%)

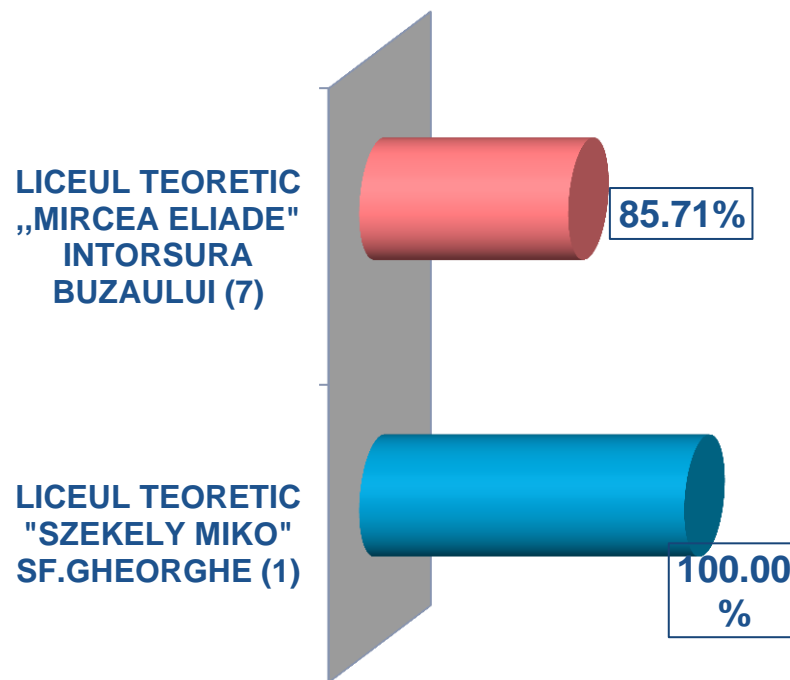
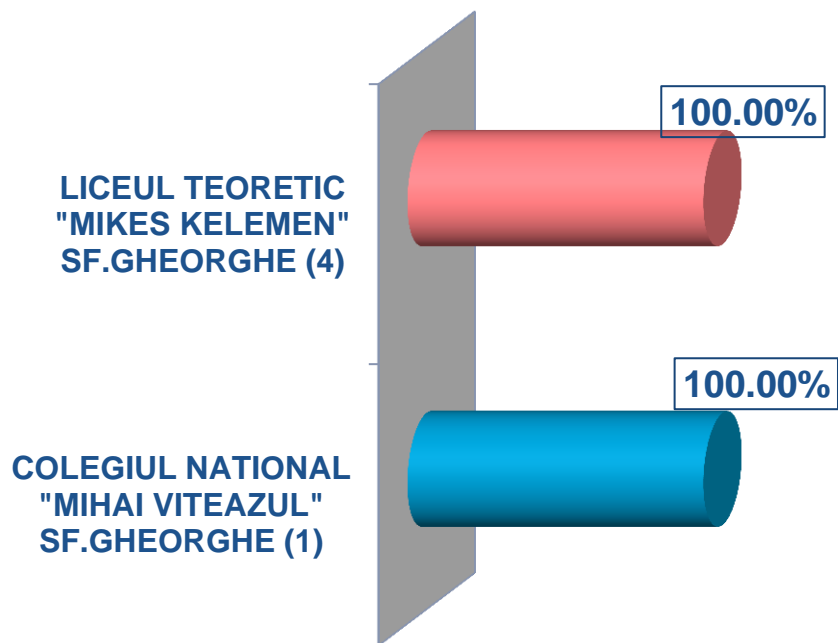




# PROMOȚIA CURENTĂ 2012

Promovabilitate - Economie  
(5->100%)

Promovabilitate - Sociologie  
(8 ->87.50%)





# PROPUNERI DE MĂSURI REMEDIALE

- ❑ Analiza rezultatelor la nivelul fiecărei școli;
- ❑ Realizarea comparațiilor dintre notele obținute la bacalaureat și notele acordate în cei patru ani sau în clasa a XII-a (la toate disciplinele de examen);
- ❑ Căutarea explicațiilor în cazul existenței unor diferențe mari între notele acordate și rezultatul obținut la bacalaureat;
- ❑ Elaborarea, pentru fiecare disciplină de examen, a unui plan de recapitulare încă de la începutul anului școlar, pe baza programelor de bacalaureat;





# PROPUNERI DE MĂSURI REMEDIALE

- ❑ Elaborarea orarului de pregătire suplimentară (cu punerea accentului pe recapitulare);
- ❑ Organizarea, la nivelul unităților de învățământ, a unor simulări periodice și informarea părinților referitor la rezultatele obținute și la progresul realizat;
- ❑ Punerea accentului pe lecții atractive, acumularea cunoștințelor de durată și reducerea „absenteismului”;
- ❑ Familiarizarea elevilor cu structura și conținutul subiectelor date la bacalaureat, etc.

