

Microsoft® Live@edu

Descrierea programului

Programul **Microsoft Live@edu** este o soluție destinată instituțiilor acreditate de învățământ, indiferent de nivel, care pune la dispoziția utilizatorilor un set de programe și servicii gratuite de comunicare și colaborare. Serviciile sunt oferite atât elevilor, studenților, cât și corpului profesoral, personalului administrativ și managementului educațional sau academic. Accesul la serviciile programului este facilitat de un împuternicit desemnat de entitatea educațională, care a decis înrolarea în program.

De la lansarea globală a programului în Martie 2005, peste 2000 de instituții de învățământ din 86 de țări au ales suita de aplicații **Microsoft Live@edu**.

Cu **Microsoft Live@edu** sistemul educațional beneficiază de următoarele servicii și soluții:

- **Serviciul e-mail – (Outlook Live)**

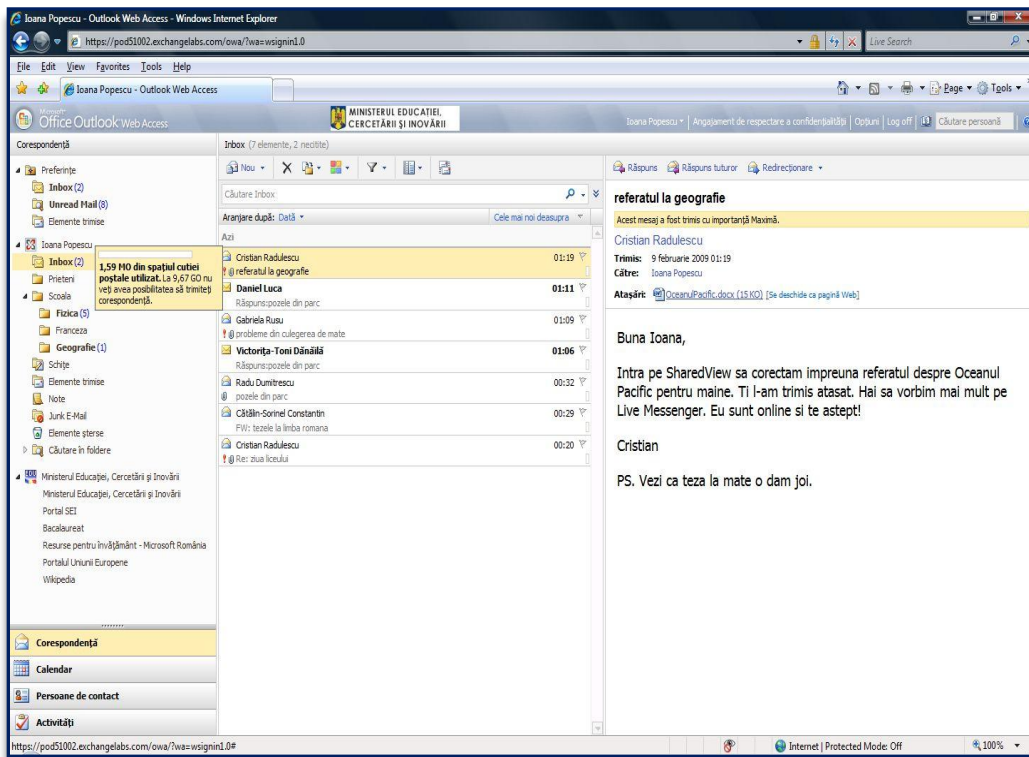
Fiecare utilizator primește o adresă de e-mail pe domeniul instituției (de ex: ioana.popescu@numeinstituție.ro, vasile.pop@student.universitate.ro). Pe interfața grafică a serviciului de e-mail pot fi adăugate în meniul paginii, până la 6 link-uri utile către adrese web relevante pentru utilizatori (de ex: site-ul universității, etc)

Pentru elevi și profesori, interfața grafică nu conține reclame sau bannere. Un beneficiu demn de menționat este acela că adresele de e-mail pot fi păstrate de către elevi/studenți și după absolvire.

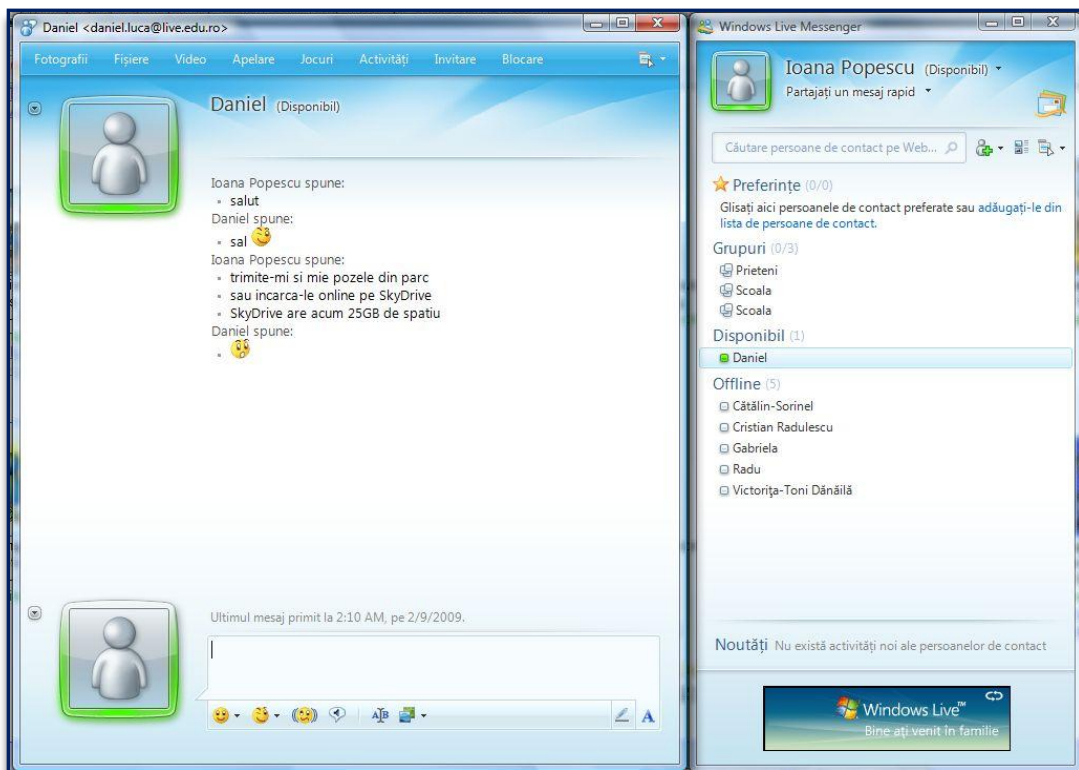
Serviciul de e-mail include:

- Spațiu de stocare de **10GB** - permite stocarea a mii de fișiere organizate în foldere. Dimensiunea maximă a atașamentelor este de până la **20MB**.
- Acces prin interfață web (adresă acces: <http://www.outlook.com>), POP3, IMAP, Outlook 2007, clienți Exchange ActiveSync)
- Protecție anti-spam și anti-virus
- Calendare partajate, liste de contacte și activități.
- Posibilitatea pentru entitatea educațională de a crea liste de distribuție (grupuri), la nivel de grupă, serie, specializare, an de studiu, șamd., inclusiv liste de distribuție (grupuri) ierarhice.

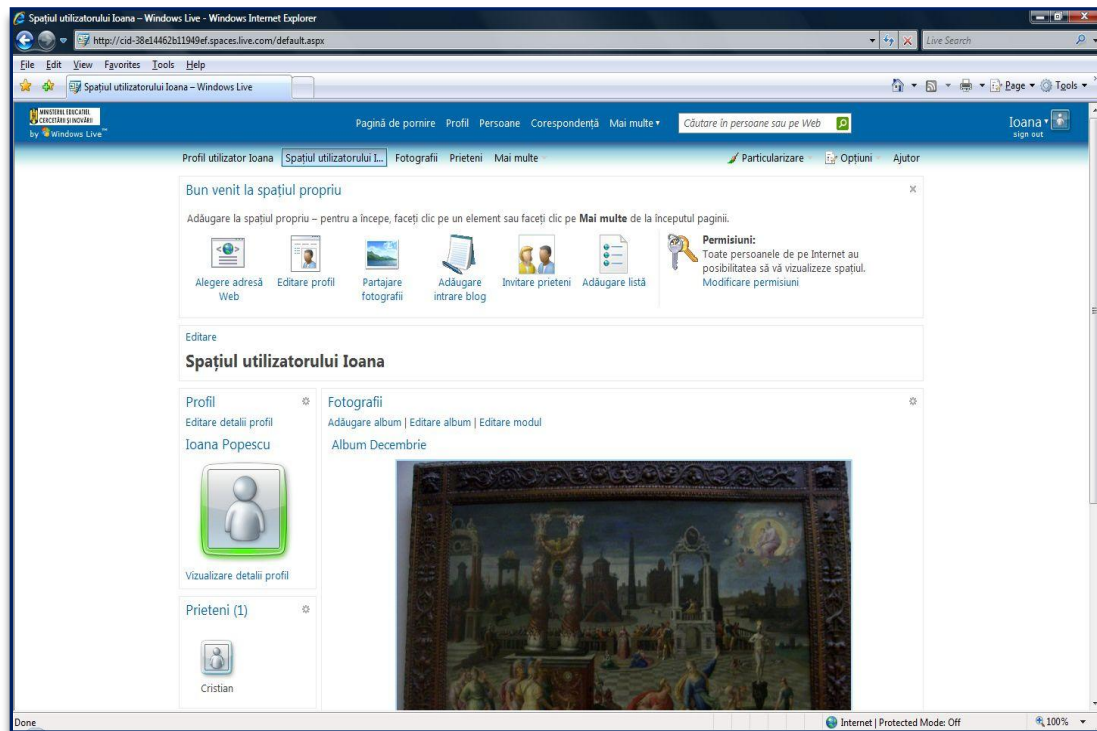
Găsiți mai jos captura de ecran cu modul în care arată serviciul email personalizat:



- **Windows Live Messenger.** Este o soluție de mesagerie instant, cu suport audio & video în conversații și posibilitatea de conectare simultană a mai multor utilizatori în aceeași conversație, pentru a forma grupuri de studiu. (<http://get.live.com/messenger/overview>).



- **Windows Live Spaces – Pagini personale.** Fiecare utilizator își poate crea propriul “e-profil”, unde se pot partaja informații, cursuri, teste, proiecte educaționale și jurnale online (blog-uri)

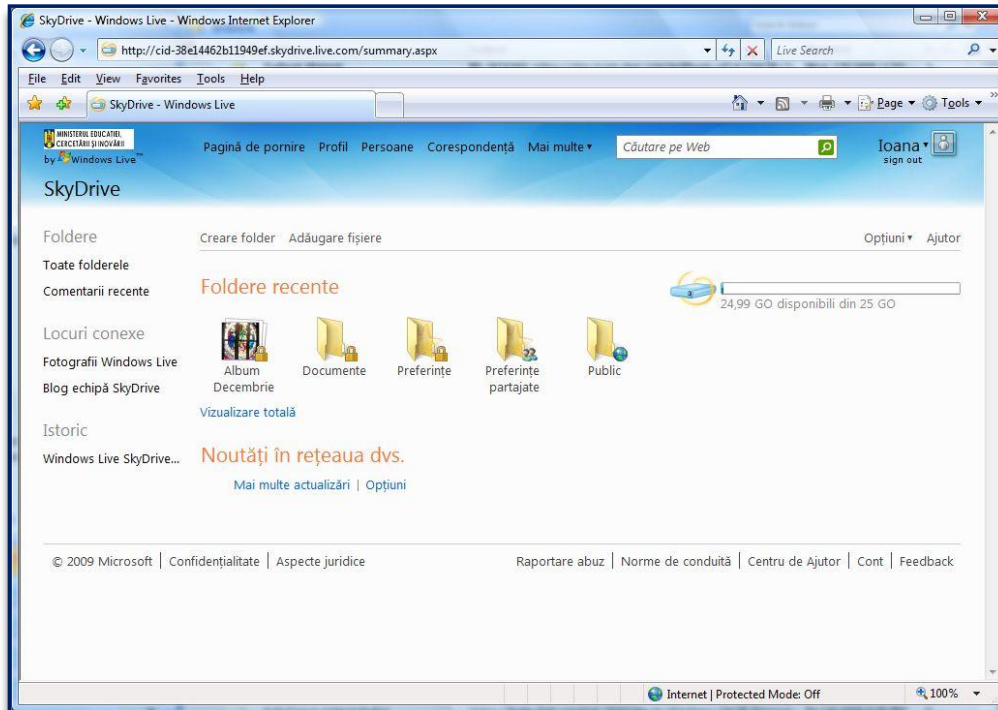


- **Windows Live pe dispozitive mobile.** Se oferă acces la e-mail și Live Messenger de pe orice telefon care se poate conecta la Internet (<http://mobile.live.com/GoLive>).

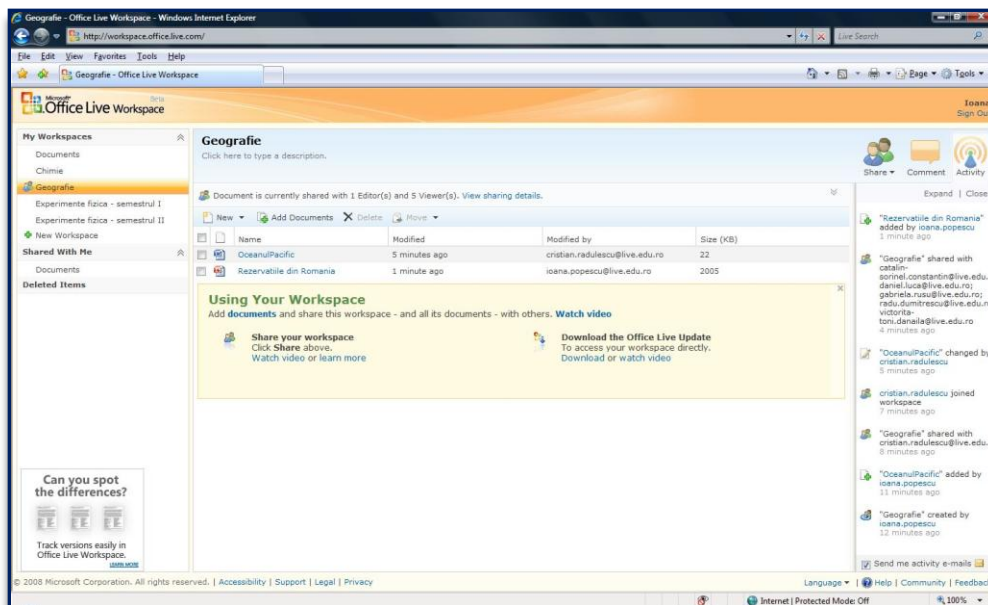
Exemplul de mai jos arată o captură de ecran de telefon mobil pe care funcționează activarea serviciului.



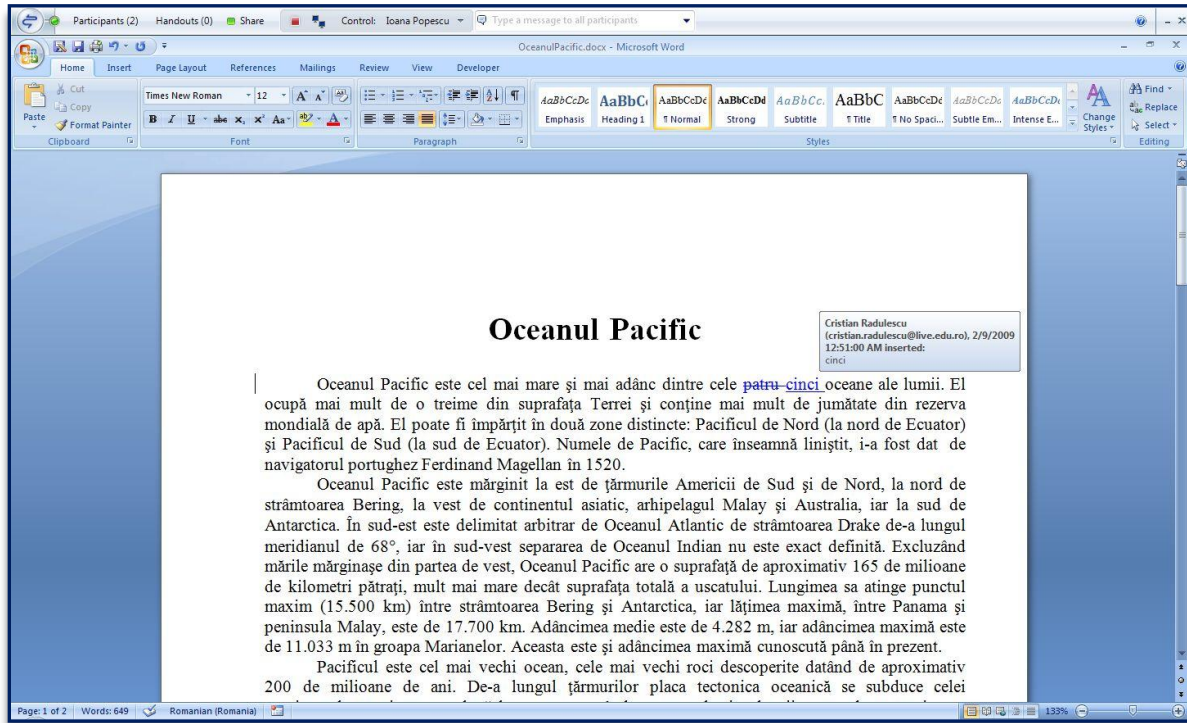
- **Windows Live SkyDrive.** Pune la dispoziție **25GB** spațiu online de stocare, protejat, unde se poate încărca și partaja orice tip de fișiere (<http://skydrive.live.com>).



- **Microsoft Office Live Workspace - funcționalitate de tip web pentru Microsoft Office.** Extensie Web-based a suitei Microsoft Office, care permite studenților, profesorilor și personalului administrativ să acceseze propriile documente online, dar și să le partajeze cu alții (<http://workspace.officelive.com/FAQ>). Serviciul poate fi accesat prin intermediul unui browser web de pe orice calculator conectat la Internet, nefiind nevoie de aplicația software instalată local. În spațiul de lucru online, fiecare utilizator poate încărca până la 1000 de documente. Facilitățile oferite includ colaborarea pe documente (word), foi de calcul (excel), prezentări (ppt) și suport pentru revizuire și istoricul versiunilor.



- **Microsoft SharedView – partajarea desktop-ului în timp real.** Aplicația permite conectarea simultană a unui număr de maximum 15 utilizatori din locații diferite, care pot lucra în comun pe același desktop (ecran). Colaborarea se face în timp real, de ex: editare de documente, modificările fiind marcate automat cu facilități de „Track changes” sau navigare web pe aceleași pagini. Aplicația poate fi descărcată gratuit de orice utilizator (grup de utilizatori) interesat de serviciul Microsoft SharedView. Descărcarea se face de la adresa <http://www.microsoft.com/downloads/details.aspx?FamilyId=95AF94BA-755E-4039-9038-63005EE9D33A&displaylang=en>



#####

Pentru mai multe informații despre **Microsoft Live@edu**, accesați <http://get.liveatеду.com>.