

ISJ Covasna

Registrul On-Line

Manual

Autor: Balazsi Szilard
Ultima modificare: 6/14/2012

Conținut

Conținut	2
Ghidul rapid pentru omul ocupat	3
Conectarea	3
Autentificarea	3
Descărcare machetă	4
Încărcare răspuns.....	5
Verificare răspuns	6
Preambul.....	7

Ghidul rapid pentru omul ocupat

Pașii minim necesari pentru a trimite o machetă completată către ISJ Covasna:

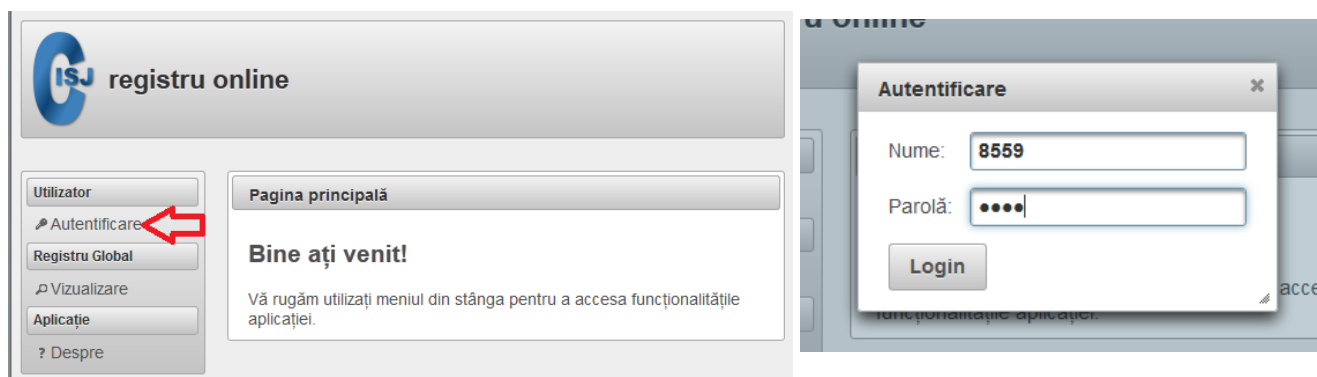
Conectarea

Adresa site-ului este: **<https://isj.educv.ro/dolr2>**

NU folosiți Internet Explorer:



Autentificarea



La „Nume” treceți sirues-ul unității, iar la „Parolă” parola (implicit este sirues-ul unității)

După autentificare apăsați „Registru”:



La prima autentificare va trebui să vă schimbați parola:

Descărcare machetă

Pe ecranul Registru veți vedea lista solicitărilor adresate unității Dvs. Pentru a descărca macheta ultimei solicitări apăsați pe iconiță:

Încarcă machetă completată

[+ Upload](#)

Registru solicitări către [Unitate] ☰

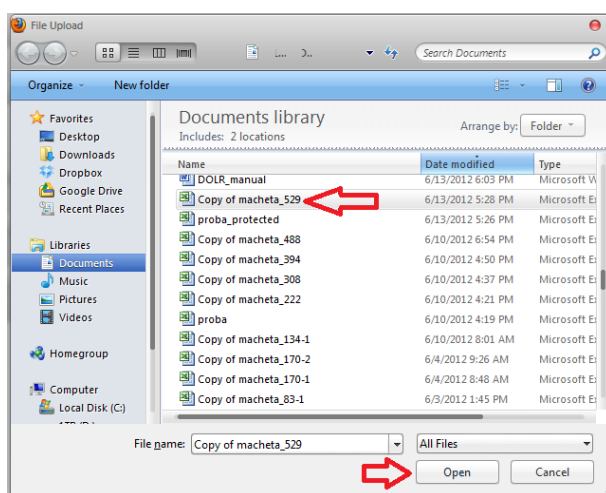
Nr.	Data	Titlu	Termen	Machetă	Detalii
7	13 iunie 2012	Proiectan PU Toșca	14 iunie 2012 ora 11:00		
6	10 iunie 2012	Relieful probei ogar	28 iunie 2012 ora 18:54		
5	10 iunie 2012	Relieful probei 2D Pa	27 iunie 2012 ora 16:48		
4	10 iunie 2012	Relieful probei 2D P2	19 iunie 2012 ora 16:35		
3	10 iunie 2012	Relieful probei 2D P1	11 iunie 2012 ora 08:00		
2	4 iunie 2012	Proiectan lucrului buclă telefon	4 iunie 2012 ora 08:00		
1	2 iunie 2012	Planșă de execuție lucr. PDNE	4 iunie 2012 ora 10:00		

Încărcare răspuns

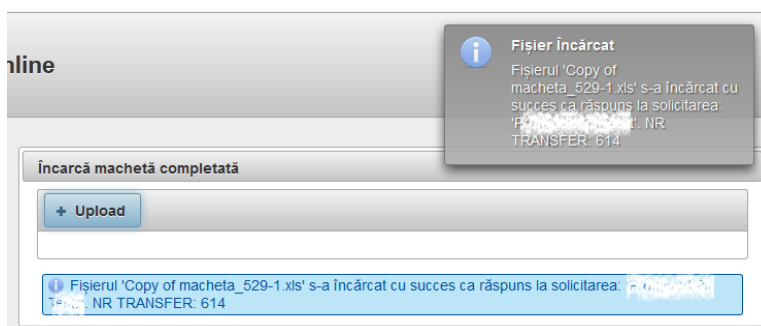
Salvați macheta și deschideți-l cu Excel. După ce ați completat macheta, îl salvați și apăsați butonul Upload:



Căutați macheta salvată și-l încărcați:



Dacă ați făcut corect atunci aplicația vă va comunica acest lucru:



Verificare răspuns

Pentru a verifica dacă tabelul a fost primit se poate consulta registrul global cu opțiunea „Vizualizare”:



Registru					
Nr.	Data	Titlu	Termen	Detalii	Răspunsuri
7	13 iunie 2012	Proiectul "Lil' Frost"	14 iunie 2012 ora 11:00	🔍	📄
6	10 iunie 2012	Rețeaua unităților școlare	28 iunie 2012 ora 18:54	🔍	📄
5	10 iunie 2012	Rețeaua școlilor ȘD ȘD	27 iunie 2012 ora 16:48	🔍	📄
4	10 iunie 2012	Rețeaua școlilor ȘD ȘD	19 iunie 2012 ora 16:35	🔍	📄
3	10 iunie 2012	Rețeaua școlilor ȘD ȘD	11 iunie 2012 ora 08:00	🔍	📄
2	4 iunie 2012	Planul de lucru pentru anul școlar	4 iunie 2012 ora 08:00	🔍	📄
1	2 iunie 2012	Planșă de deservaciuni școlare	4 iunie 2012 ora 10:00	🔍	📄

pagina 1

Răspunsuri la solicitarea nr 7	
Unitatea	Răspuns
CASA CORPULUI DIDACTIC SFINTU GHEORGHE	✗
CLUBUL SPORTIV SCOLAR SFANTU GHEORGHE	✓
COLEGIUL NATIONAL "MIHAI VITEAZUL" SFINTU GHEORGHE	✗
GRADINITA CU PROGRAM PRELUNGIT "BENEDEK ELEK" SFINTU GHEORGHE	✗
GRADINITA CU PROGRAM PRELUNGIT "CIMBORA" BARAOLT	✗
GRADINITA CU PROGRAM PRELUNGIT "CSIPKE" SFINTU GHEORGHE	✗
GRADINITA CU PROGRAM PRELUNGIT "CSIPKEROZSIKA" TIRGU SECUIESC	✗
GRADINITA CU PROGRAM PRELUNGIT "GULLIVER" SFINTU GHEORGHE	✗
GRADINITA CU PROGRAM PRELUNGIT "HOFERHERKE" SFINTU GHEORGHE	✗
GRADINITA CU PROGRAM PRELUNGIT "MANOCSKA" TIRGU SECUIESC	✗
GRADINITA CU PROGRAM PRELUNGIT INTORSURA BUZAUULUI	✗
GRADINITA CU PROGRAM PRELUNGIT NR.1 COVASNA	✗
GRUPUL SCOLAR "APOR PETER" TIRGU SECUIESC	✗
GRUPUL SCOLAR "BAROTI SZABO DAVID" BARAOLT	✗
GRUPUL SCOLAR "CONSTANTIN BRANCUSI" SFINTU GHEORGHE	✗
GRUPUL SCOLAR "GABOR ARON" TIRGU SECUIESC	✗
GRUPUL SCOLAR "KOROSI CSOMA SANDOR" COVASNA	✗
GRUPUL SCOLAR "KOS KAROLY" SFINTU GHEORGHE	✗
GRUPUL SCOLAR "NICOLAE BALCESCU" INTORSURA BUZAUULUI	✗

Legendă
 ✓ Trimis la termen | ✗ Trimis după termen | ✗ Fără răspuns trimis

Preambul

De-a lungul anilor, ISJ Covasna a fost unul dintre cele mai eficiente instituții pe plan de comunicare inter-instituțională. Am reușit această performanță bazându-ne pe profesionalismul persoanelor din sistem și spiritul de inovare în explorarea noilor metode de comunicare.

În momentul de față solicitările din partea organelor de stat au ajuns la un punct unde metodele existente de colectare și prelucrare a datelor nu mai fac față, sau mai rău, presupun un efort disproporțional de mare în raport cu beneficiile obținute.

Pentru a ține pasul cu circumstanțele schimbătoare și asigurarea eficienței maxime am identificat riscurile metodelor existente cât și beneficiile lor și am conceput aplicația „Registrul On-Line”.

Scopul aplicației este colectarea de date într-un mod rapid, transparent și sigur.

Registru on-line are următoarele avantaje peste metodele mai vechi:

- eliminarea transferului datelor prin email – pe motivul că numeroasele platforme de email pot cauza întârzierea sau chiar pierderea mesajelor. Pe altă parte au permis prea multă interacțiune umană care a dus la erori în identificarea mesajelor.

+ Registrul On-Line transferă datele printr-un canal SSL securizat direct pe serverul ISJ și primiți feedback instant despre transfer. Identificarea solicitării se face printr-un cod ascuns în machetă, personalizată pentru fiecare unitate în parte.

- eliminarea identificării unităților prin selecția din listă – ignorând faptul că această metodă nu a permis verificarea 100% a sursei datelor, a permis interacțiune umană care a dus la erori în identificarea unităților raportoare și în cazuri mai extreme a dus la coruperea datelor unei unități de către alți unități

+ Registrul On-Line permite trimiterea machetelor completate doar de unități identificate cu nume utilizator/ parolă și verifică dacă macheta personalizată este destinat unității raportoare.

- eliminarea anunțurilor pe site-ul ISJ – site-ul ISJ Covasna nu este conceput pentru comunicare bidirecțională.

+Registrul On-Line permite accesul prin RSS securizat pentru verificarea solicitărilor noi și permite descărcarea machetelor prin cititorul RSS. După trimiterea machetelor se poate verifica ușor dacă acesta a ajuns la destinație, fără să așteptați la o centralizare din partea ISJ. (asta nu înseamnă că nu vor exista liste de erori pe site-ul ISJ dar aceste liste se vor referi exclusiv la conținutul machetelor).

„Registrul On-Line” are următoarele priorități:

1. Siguranță – toate operațiile și interacțiunile cu aplicația on-line se fac printr-o conexiune SSL/AES256 securizată (cu certificat valid de 2048 biți emis și verificat de TERENA). Parolele sunt păstrate în format hash SHA512.
2. Rapiditate – toate operațiunile au feedback instant, nu trebuie să așteptați. Sunteți notificat prin RSS despre solicitări în maxim 30 de minute de la postarea lor în aplicație. Descărcarea și încărcarea cât și verificarea se fac instantaneu.
3. Transparență – toate solicitările și răspunsurile (mai puțin machetele care pot conține date personale) sunt publice, accesibile fără parolă oricui.
 - a. Solicitățile NU SE MODIFICĂ! Dacă se observă o eroare se va posta o nouă solicitare iar cel vechi va fi anulat, dar nu va fi șters.
 - b. Dacă unitățile raportoare observă o eroare, retrimiteți varianta corectă și în timpul centralizării doar ultima variantă va fi luată în considerare dar celelalte variante vor fi păstrate cu număr unic de transfer. Nu se pierd date, nu se șterg date.

(versiune în lucru, va fi completat ulterior)